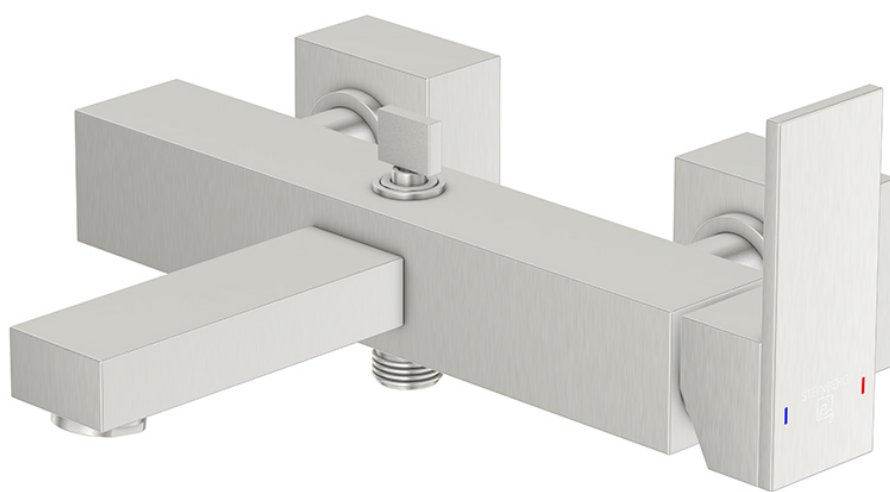


## 160 1110 BN Aufputz-Einhebelmischer ½" für Wanne

mit Umsteller, Ausladung 190 mm, mit Keramikkartusche, eigensicher gegen Rückfließen, brushed nickel

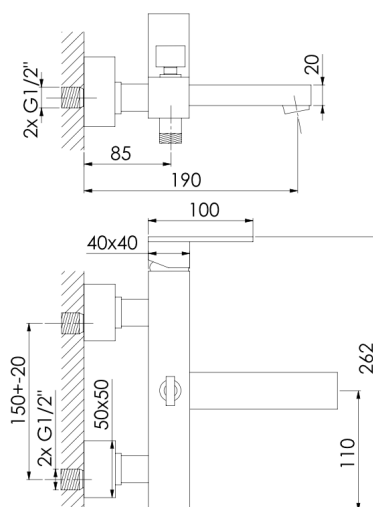
### PRODUKTBILD



## 160 1110 BN Aufputz-Einhebelmischer 1/2" für Wanne

mit Umsteller, Ausladung 190 mm, mit Keramikkartusche, eigensicher gegen Rückfließen, brushed nickel

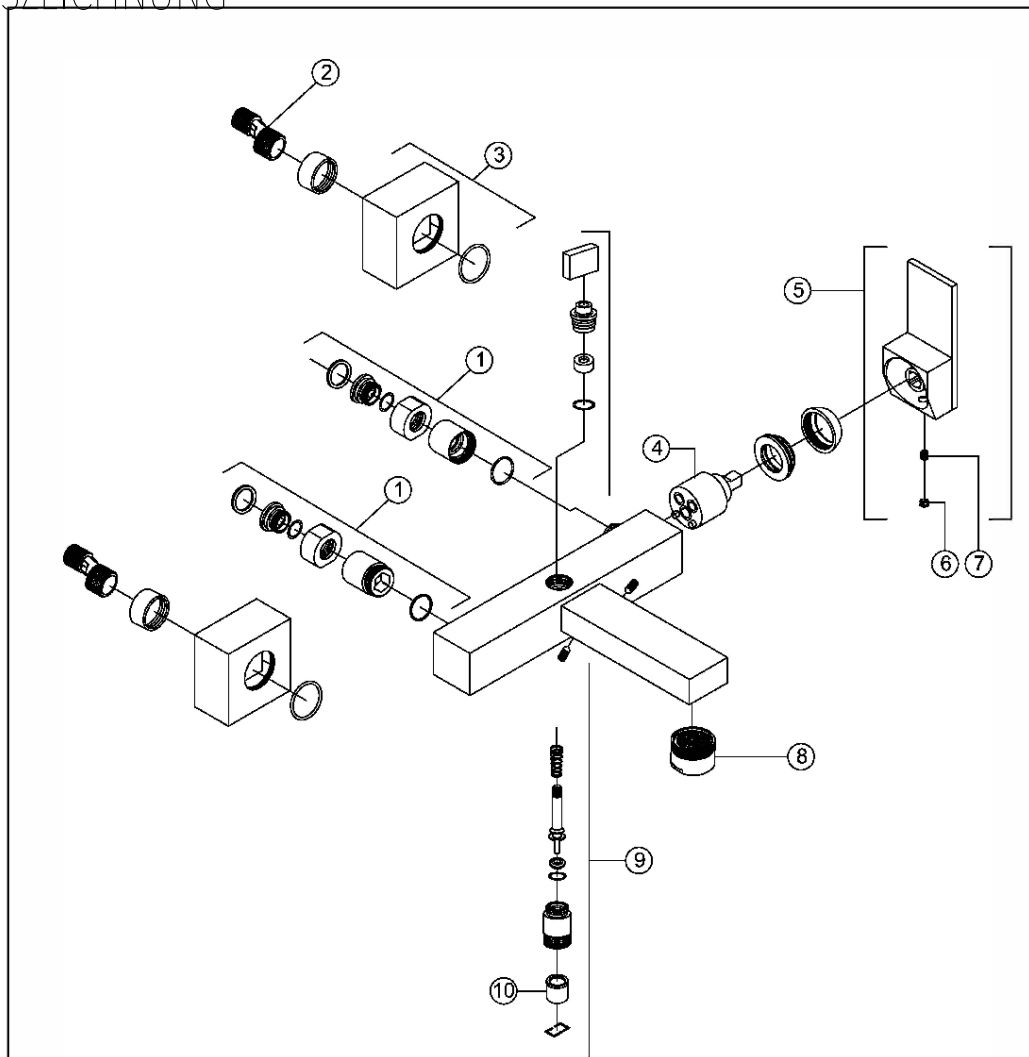
### TECHNISCHE ZEICHNUNG




## 160 1110 BN Aufputz-Einhebelmischer ½" für Wanne

mit Umsteller, Ausladung 190 mm, mit Keramikkartusche, eigensicher gegen Rückfließen, brushed nickel

### EXPLOSIONSZEICHNUNG



1	099 1110	Überwurfmutterkomponenten, Durchmesser = 26 mm   connection parts components, diameter = 26 mm	<b>160 1110</b>
2	099 9890	S-Anschluss ohne Rückflussverhinderer (Paar)   S-connection without back flow preventer (pair)	
3	160 9878	Rosette (Paar)   rosette (pair)	
4	099 9010	Kartusche Ø 35 mm   cartridge Ø 35 mm	
5	099 9909	Griff   handle	<b>02.03.2022</b>
6	099 4104	Chromkämpchen   chrome cap	
7		Madenschraube   chrome cap	
8	099 9120	Luftsprudler mit verchromter Hülse   aerator with chrome sleeve	
9	099 9089	Umsteller komplett   diverter complete	
10	099 9161	Rückflussverhinderer Ø 15mm   back flow preventer Ø 15mm	