






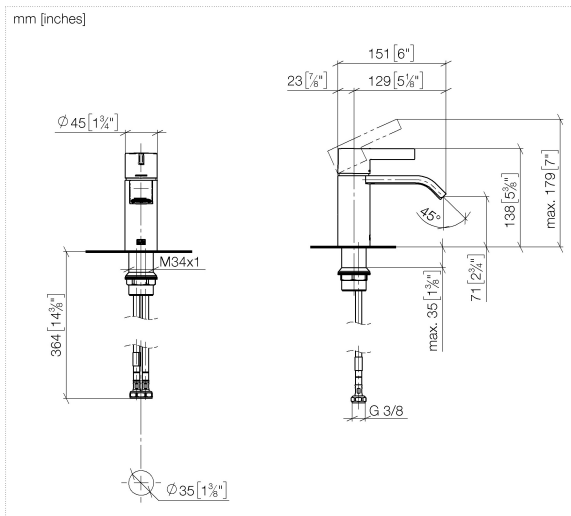




- Ausladung 129 mm
- starrer Auslauf
- rechteckiger luftangereicherter Strahl
- Armaturenhöhe 138 mm
- Höhe bis Luftsprudler 71 mm
- Bohrungsdurchmesser 35 mm
- 2x Druckschlauch M 10 x 1 eingeschraubt, dichtheitsgeprüft
- Durchfluss max. 4,6 l/min
- bleifrei
- Dieses Produkt leistet einen Beitrag zur Erfüllung der Vorgaben von nachhaltigen Gebäudezertifizierungen, z.B. LEED®, BREEAM®, DGNB

	Chrom	33 521 671-00
	Platin gebürstet	33 521 671-06
	Dark Chrome	33 521 671-19
	Light Gold gebürstet	33 521 671-27
	Schwarz matt	33 521 671-33
	Chrom gebürstet	33 521 671-93
	Dark Platinum gebürstet	33 521 671-99



### Durchflussdiagramm



### Codes & Standards

DIN 4109

ISO 3822

Scottish Water  
Byelaws

UK Water Supply  
Regulations

### Ü-Zeichen



## IMO Waschtisch-Einhandbatterie ohne Ablaufgarnitur - Chrom

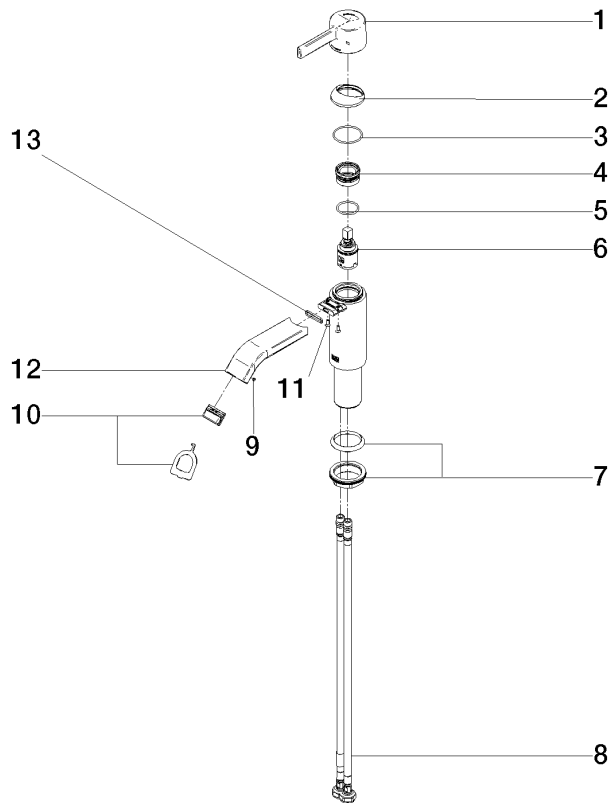
IMO

33 521 671 Produktversion ab 01.04.2024

### Zertifikate und Nachhaltigkeit

LGA\_19

WRAS\_250102



## Ersatzteilstückliste

Nr.	Artikelnummer	Benennung	Verbaumenge	Lieferzeit
6	90 15 05 042 00 90	Kartusche Ø 25 x 52 mm -	1,00	2
4	90 23 10 146 00 90	Befestigung Mutter M30 x 1 -	1,00	2
5	09 14 10 112 90	O-Ring 24,0 x 2,0 mm -	1,00	2
3	09 14 10 102 90	O-Ring 33,05 x 1,78 mm -	1,00	2
13	09 14 10 017 90	O-Ring EPDM 70 14,0 x 1,5 mm -	1,00	2
1	90 20 67 019 00-00	Hebel EHM Ø 45 x 35 x 83 mm - Chrom	1,00	10
12	90 28 22 440 00-00	Auslauf 112,8 x 33,2 x 11,2 mm - Chrom	1,00	10
8	04 30 04 106 00 90	Druckschlauch M10x1 x 9/16" x 420 mm -	2,00	2
7	04 23 10 044 07 90	Befestigungssatz mit Dichtungen M34 x 1 -	1,00	2
10	90 29 03 134 00 90	Luftsprudlereinsatz inkl. Montageschlüssel -	1,00	2
11	09 30 30 166 90	Befestigung Senkschraube mit Innensechskant M3 x 8 mm -	2,00	2
9	09 31 11 006 90	Befestigung Gewindestift mit Innensechskant M3 x 3 mm -	1,00	2
2	90 28 30 059 00-00	Haube EHM Ø 42 x 13,3 mm - Chrom	1,00	10