

Brause-Thermostat für Wandmontage - Platin gebürstet

MEM

34 442 979



- Schubrosetten Ø 70 mm
- Stichmaß 150 mm ± 13 mm
- Brauseabgang 3/8"
- mit Mengenregulierung

Eigensicher gegen Rückfließen.

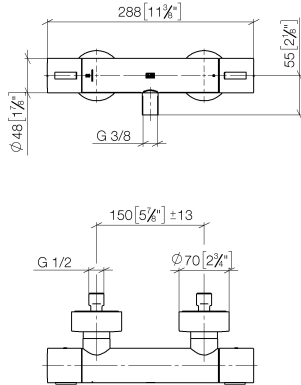
Passt zu MEM, IMO, META, TARA, VAIA, LULU, LISSÉ

Passt zu: MEM, LULU, IMO, TARA, LISSÉ,
VAIA, META

| | | |
|--|---------------------------------|---------------|
|  | Platin gebürstet | 34 442 979-06 |
|  | Chrom | 34 442 979-00 |
|  | Platin | 34 442 979-08 |
|  | Dark Chrome | 34 442 979-19 |
|  | Light Gold | 34 442 979-26 |
|  | Light Gold gebürstet | 34 442 979-27 |
|  | Messing gebürstet (23kt Gold) | 34 442 979-28 |
|  | Schwarz matt | 34 442 979-33 |
|  | Bronze gebürstet | 34 442 979-42 |
|  | Champagne gebürstet (22kt Gold) | 34 442 979-46 |
|  | Champagne (22kt Gold) | 34 442 979-47 |
|  | Chrom gebürstet | 34 442 979-93 |
|  | Dark Platinum gebürstet | 34 442 979-99 |

34 442 979

mm [inches]



Durchflussdiagramm



Codes & Standards

DIN 4109

EN 1111

EN 1717

ISO 3822

Scottish Water
Byelaws

UK Water Supply
Regulations

Ü-Zeichen



Brause-Thermostat für Wandmontage - Platin gebürstet

MEM

34 442 979

Zertifikate

LGA_29

WRAS_2204

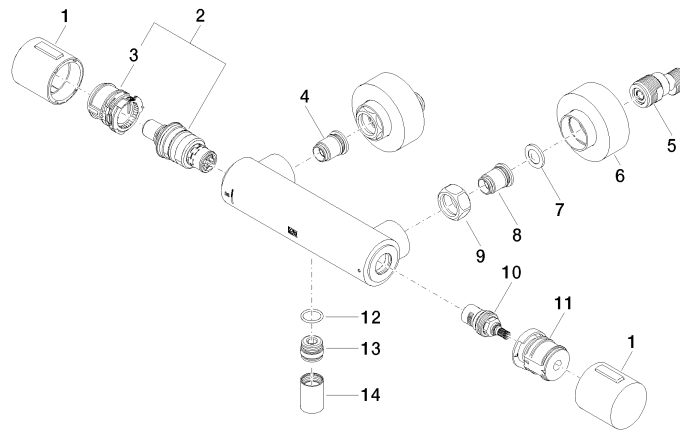
Belgaqua_21-032-2

DVGW_DW-
6509DN0

34 442 979

Produktversion ab 10/1/2023

Ersatzteile für die
anderen
Oberflächenvarianten
finden Sie hier:
Chrom





Brause-Thermostat für Wandmontage - Platin gebürstet

MEM

34 442 979

Ersatzteilstückliste

Produktversion ab 10/1/2023

| Nr. | Artikelnummer | Benennung | Verbaumenge | Lieferzeit |
|-----|--------------------|--|-------------|------------|
| | 90 17 33 015 00-06 | Griff für Thermostat Ø 48 x 48 mm - Platin gebürstet | 19 | 10 |