

28 286 979 Produktversion ab 01.04.2023

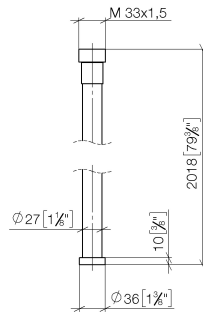


- Schlauchtüle mit Hülse M33
- mit Haltering

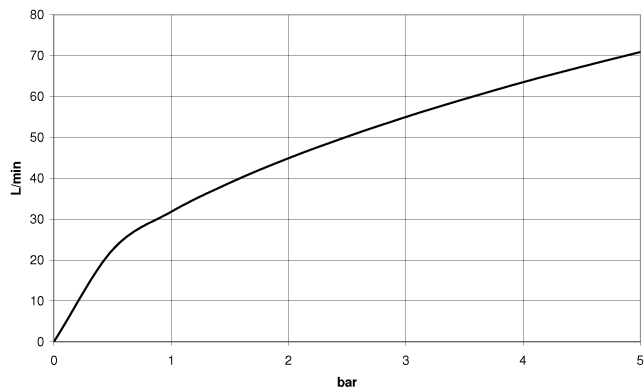
	Chrom	28 286 979-00
	Platin gebürstet	28 286 979-06
	Platin	28 286 979-08
	Weiß matt	28 286 979-10
	Dark Brass matt	28 286 979-16
	Dark Chrome	28 286 979-19
	Light Gold	28 286 979-26
	Light Gold gebürstet	28 286 979-27
	Messing gebürstet (23kt Gold)	28 286 979-28
	Schwarz matt	28 286 979-33
	Bronze gebürstet	28 286 979-42
	Champagne gebürstet (22kt Gold)	28 286 979-46
	Champagne (22kt Gold)	28 286 979-47
	Chrom gebürstet	28 286 979-93
	Dark Platinum gebürstet	28 286 979-99

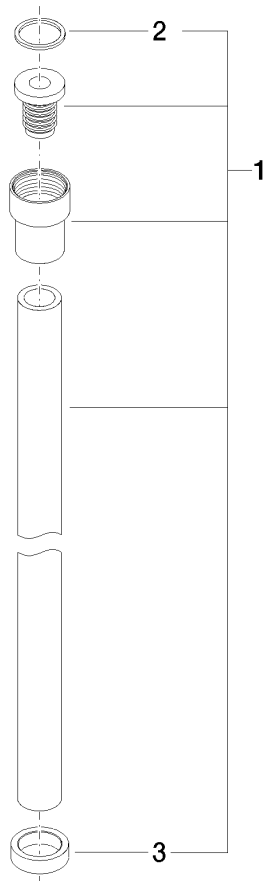
28 286 979 Produktversion ab 01.04.2023

mm [inches]



Durchflussdiagramm





Ersatzteilstückliste

Nr.	Artikelnummer	Benennung	Verbaumenge	Lieferzeit
3	09 28 10 116-13	Ring für Kneippgarnitur - schwarz	1,00	30
2	09 14 20 003 90	Dichtung Vf 3110, 31,0 x 26,0 x 2,0 mm -	1,00	2