








20 713 671 Produktversion ab 01.04.2024



- Ausladung 165 mm
- starrer Auslauf
- rechteckiger luftangereicherter Strahl
- Armaturenhöhe 220 mm
- Höhe bis Luftsprudler 177 mm
- Bohrungsdurchmesser Seitenventil 32 mm
- Bohrungsdurchmesser Auslauf 35 mm
- Rosette 60 x 60 mm
- 2x Druckschlauch M 10 x 1 eingeschraubt, dichtheitsgeprüft
- Durchfluss max. 4,6 l/min
- bleifrei
- Dieses Produkt leistet einen Beitrag zur Erfüllung der Vorgaben von nachhaltigen Gebäudezertifizierungen, z.B. LEED®, BREEAM®, DGNB

Nur für Becken mit Überlauf geeignet.

	Chrom	20 713 671-00
	Platin gebürstet	20 713 671-06
	Dark Chrome	20 713 671-19
	Light Gold gebürstet	20 713 671-27
	Schwarz matt	20 713 671-33
	Chrom gebürstet	20 713 671-93
	Dark Platin gebürstet	20 713 671-99

Empfohlenes Zubehör



Druckschläuche - 12 506 970 90
 •2x Druckschlauch 3/8" x 1/2" x 500 mm



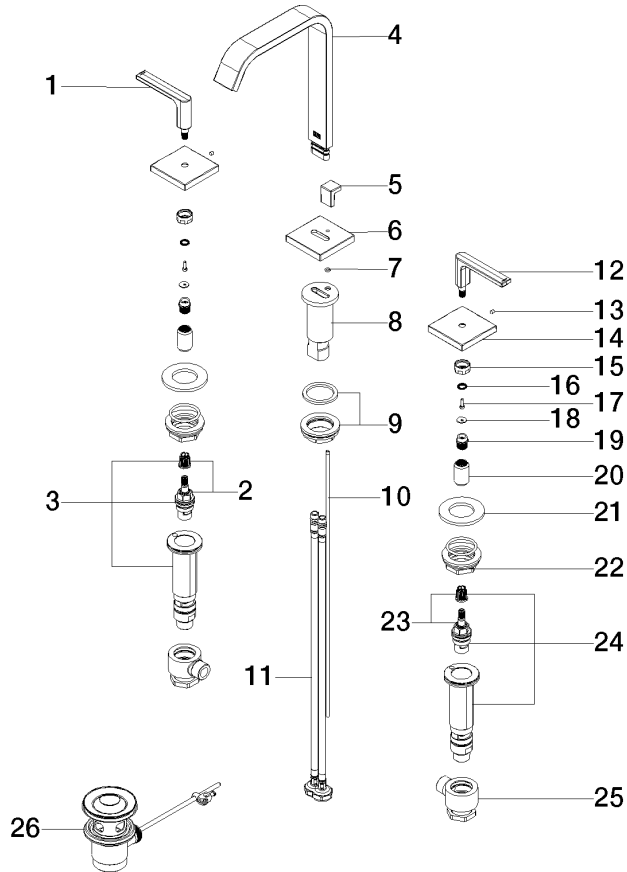
IMO Waschtisch-Dreilochbatterie mit Ablaufgarnitur - Chrom

IMO

20 713 671 Produktversion ab 01.04.2024

Zertifikate

LGA_38



Ersatzteilstückliste

Nr.	Artikelnummer	Benennung	Verbaumenge	Lieferzeit
21	09 30 11 099 90	Unterlegscheibe Ø 31 -	2,00	2
15	09 23 30 074 90	Befestigung Mutter M16 x 1 -	2,00	2
26	90 11 01 001 00-00	Ablaufgarnitur - Chrom	1,00	10
7	09 14 10 166 90	O-Ring NBR 70 4,1 x 1,6 mm -	1,00	2
13	90 31 11 007 00 90	Befestigung Gewindestift mit Innensechskant M4 x 6 mm -	2,00	2
6	09 27 78 032-00	Rosette für Standauslauf Waschtisch mit Ablaufgarnitur 60 x 60 x 9 mm - Chrom	1,00	10
4	90 28 22 415 00-00	Auslauf 231 x 175 x 32 mm - Chrom	1,00	10
19	09 12 12 057 90	Rastbuchse weiß Ø 15 x 17 mm -	2,00	2
24	04 17 11 058 32 90	Seitenteil linksschließend 1/2" -	1,00	2
16	09 14 03 187 90	Ring -	2,00	2
18	09 30 11 193 90	Scheibe mit Verzahnung Ø 12 x 1 mm -	2,00	2
22	04 23 10 032 78 90	Befestigung mit Dichtungen M30 x 1,5 -	2,00	2
14	09 27 78 033-00	Rosette für Griff 60 x 60 x 9 mm - Chrom	2,00	10
12	90 20 67 025 00-00	Hebel EHM kalt 16 x 61 x 85 mm - Chrom	1,00	10
8	09 11 10 054 10 90	Anschluss Ø 45 x 65 mm -	1,00	2
10	09 31 09 080-00	Zugstange für Ablaufgarnitur Ø 4 x 400 mm - Chrom	1,00	10
1	90 20 67 026 00-00	Hebel EHM warm 16 x 61 x 85 mm - Chrom	1,00	10
17	09 30 30 167 90	Befestigung Zylinderschraube mit Innensechskant M3 x 10 mm -	2,00	2
2	90 90 03 133 00 90	Oberteil , rechtsschließend verlängert 7mm 1/2" -	1,00	2
9	04 23 10 009 01 90	Befestigung mit Dichtungen M32 x 1,5 -	1,00	2
5	09 20 78 030-00	Zugknopf 18,5 x 24 x 18 mm - Chrom	1,00	10
25	04 17 11 023 10 90	Anschluss Verteiler komplett 1/2" -	2,00	2
20	09 12 12 058 90	Hülse Ø 18 x 29 mm -	2,00	2
3	04 17 11 058 33 90	Seitenteil rechtsschließend 1/2" -	1,00	2
23	90 90 03 132 00 90	Oberteil , linksschließend verlängert 7mm 1/2" -	1,00	2
11	04 30 04 019 00 90	Druckschlauch mit Überwurfmutter M10x1 x 1/2" x 420 mm -	2,00	2