

MADISON Regenbrause mit Deckenanbindung 200 mm - Platin gebürstet

MADISON

28 565 977 Produktversion bis 05.12.2019



- Regenbrause Ø 200 mm
- PURE RAIN, Durchfluss max. 14 l/min (bei 3 Bar)
- Funktion ab: 8 l/min
- mit Antikalk-System

Technische Daten:

- Deckenabstand Unterkante Brause 185 mm
- Rosette Ø 55 mm
- Anschluss 1/2"

Hinweise:

	Platin gebürstet	28 565 977-06
	Chrom	28 565 977-00
	Platin	28 565 977-08
	Messing (23kt Gold)	28 565 977-09
	Messing gebürstet (23kt Gold)	28 565 977-28
	Dark Brass gebürstet (PVD)	28 565 977-39
	Bronze gebürstet (PVD)	28 565 977-42
	Dark Platinum gebürstet	28 565 977-99

Empfohlenes Zubehör

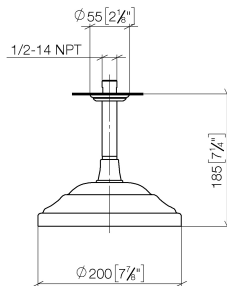
UP-Wandwinkel -

35 085 970 90



- Min. Einbautiefe 90 mm
- Max. Einbautiefe 163 mm

mm [inches]



Durchflussdiagramm



Codes & Standards

DIN 4109

EN 1112

ISO 3822

Scottish Water
Byelaws

UK Water Supply
Regulations

Ü-Zeichen



MADISON Regenbrause mit Deckenanbindung 200 mm - Platin gebürstet

MADISON

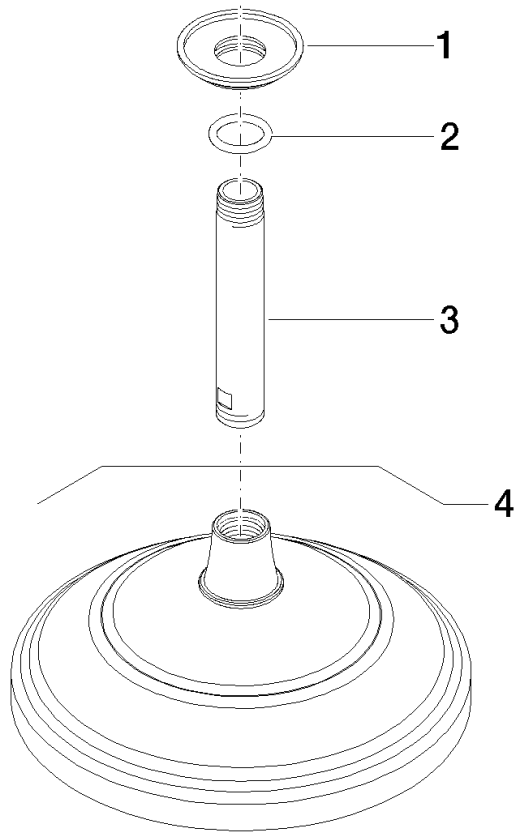
28 565 977 Produktversion bis 05.12.2019

Zertifikate und Nachhaltigkeit

LGA_38

DVGW_DW-
6517DN0

WRAS_250102



Ersatzteilstückliste

Nr.	Artikelnummer	Benennung	Verbaumenge	Lieferzeit
4	28 535 977-06	Regenbrause - Platin gebürstet	1,00	-
Ersatzteil nicht mehr bestellbar, bitte bestellen Sie den Nachfolgeartikel				
	04120503830-06	Regenbrause rund Ø 200 x 93 mm, 6,6 l/min. - Platin gebürstet		
2	90 14 10 026 00 90	O-Ring 20,5 x 3,5 mm -	2,00	2
1	09 27 35 003-06	Rosette Ø 55 x Ø 27 x 10 mm - Platin gebürstet	1,00	10
3	09 11 03 018-06	Anschluss 1/2" Ø 21 x 120 mm - Platin gebürstet	1,00	-
Ersatzteil nicht mehr bestellbar, bitte bestellen Sie den Nachfolgeartikel				