

LULU Regenbrause mit Deckenanbindung 300 x 240 mm - Platin gebürstet

LULU

28 796 710 Produktversion ab 13.03.2017



- Regenbrause 300 x 240 mm
- Material Regenbrause: Metall
- PURE RAIN, Durchfluss max. 20 l/min (bei 3 Bar)
- Funktion ab: 12 l/min



Platin gebürstet

28 796 710-06



Chrom

28 796 710-00

Technische Daten:

- mit Leerlauf-Funktion
- mit Antikalk-System
- Deckenabstand Unterkante Brause 165 mm
- Rosette 78 x 55 wahlweise
- Anschluss 1/2"

Hinweise:

Empfohlenes Zubehör

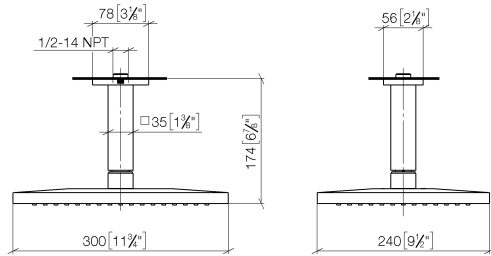
UP-Wandwinkel -

35 085 970 90



- Min. Einbautiefe 90 mm
- Max. Einbautiefe 163 mm

mm [inches]



Durchflussdiagramm



Codes & Standards

DIN 4109

ISO 3822

Scottish Water
Byelaws

UK Water Supply
Regulations

Ü-Zeichen



LULU Regenbrause mit Deckenanbindung 300 x 240 mm - Platin gebürstet

LULU

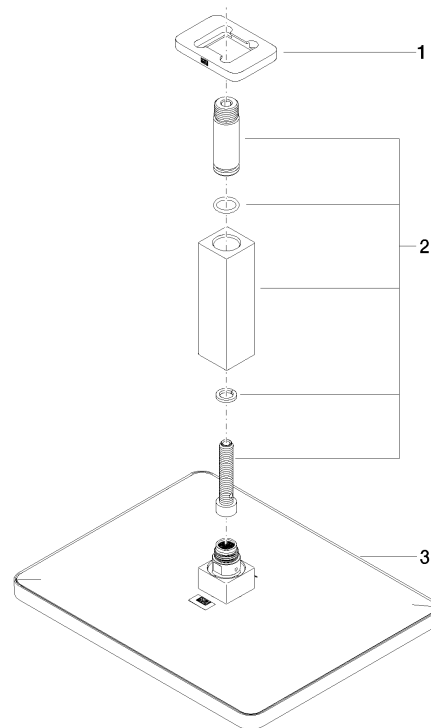
28 796 710 Produktversion ab 13.03.2017

Zertifikate und Nachhaltigkeit

LGA_29

LGA_38

WRAS_2212



Ersatzteilstückliste

Nr.	Artikelnummer	Benennung	Verbaumenge	Lieferzeit
1	09 27 71 020-06	Rosette 78 x 55,5 x 9 mm - Platin gebürstet	1,00	10
2	90 11 10 092 00-06	Anschluss vertikal für Brausen Deckenanbindung 35 x 35 x 135 mm - Platin gebürstet	1,00	10
3	04 12 05 062 00-06	Regenbrause eckig G 1/2" 300 x 240 mm - Platin gebürstet	1,00	10