

## Gießrohr mit Abdeckplatte - Messing gebürstet (23kt Gold)

MEM

27 838 979





Passt zu: MEM, CL.1, IMO, CYO

- LAMINAR FLOW, Durchfluss max. 15 l/min (bei 3 Bar)
- Brauseabgang 3/8"
- Abdeckplatte 240 x 60 mm
- Metallbrauseschlauch 1250 mm mit integriertem Verdrehenschutz
- Anschluss 1/2"
- Steckanschluss-Montage

Eigensicher gegen Rückfließen.

Passt zu MEM, CL.1, IMO, CYO

	Messing gebürstet (23kt Gold)	27 838 979-28
	Chrom	27 838 979-00
	Platin gebürstet	27 838 979-06
	Platin	27 838 979-08
	Dark Chrome	27 838 979-19
	Light Gold gebürstet	27 838 979-27
	Schwarz matt	27 838 979-33
	Champagne gebürstet (22kt Gold)	27 838 979-46
	Champagne (22kt Gold)	27 838 979-47
	Chrom gebürstet	27 838 979-93
	Dark Platinum gebürstet	27 838 979-99

### Empfohlenes Zubehör

#### UP-Wandwinkel -

35 085 970 90



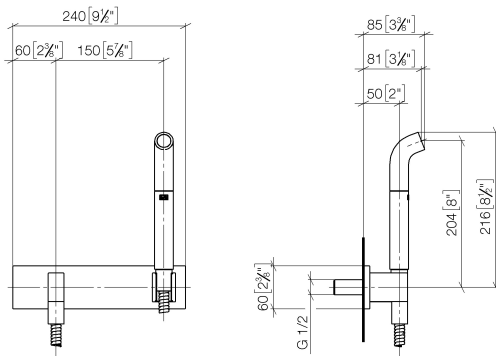
- Max. Einbautiefe 163 mm
- Min. Einbautiefe 90 mm

## Gießrohr mit Abdeckplatte - Messing gebürstet (23kt Gold)

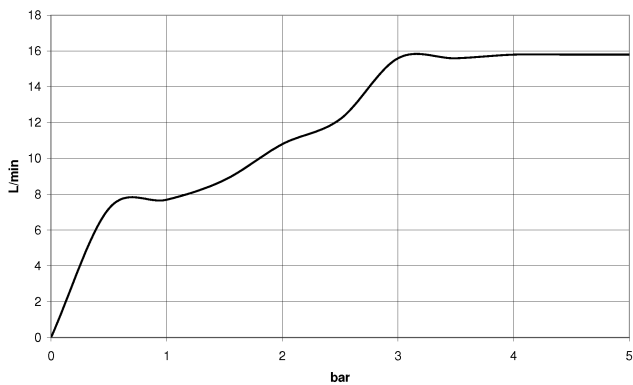
MEM

27 838 979

mm [inches]



### Durchflussdiagramm



### Codes & Standards

DIN 4109

EN 1717

ISO 3822

Ü-Zeichen



## Gießrohr mit Abdeckplatte - Messing gebürstet (23kt Gold)

---

MEM

27 838 979

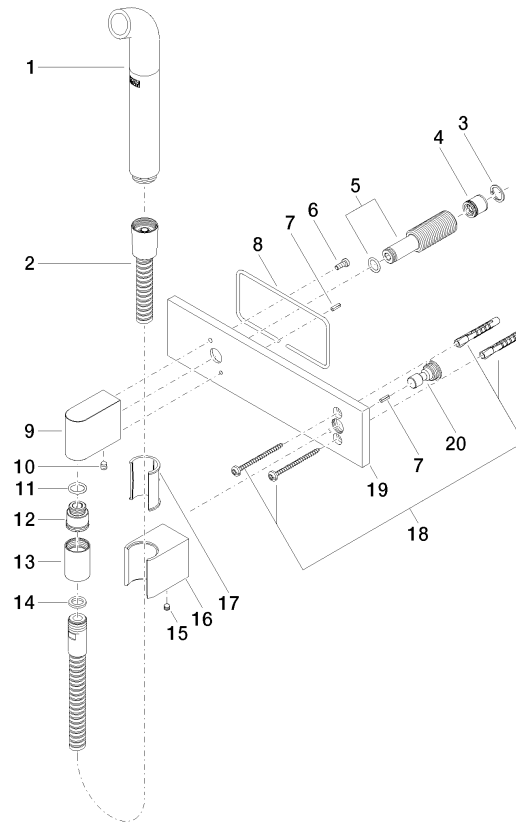
### Zertifikate

---

Belgaqua\_21-023-2 LGA\_38

**Produktversion bis 3/2/2021**

**Produktversion ab 3/2/2021**





## Gießrohr mit Abdeckplatte - Messing gebürstet (23kt Gold)

MEM

27 838 979

### Ersatzteilstückliste

**Produktversion bis 3/2/2021**

**Produktversion ab 3/2/2021**

Nr.	Artikelnummer	Benennung	Verbaumenge	Lieferzeit
	04 12 11 073 01-28	Brause für Brausegarnitur Gießrohr 31 x 191 x 50 mm - Messing gebürstet (23kt Gold)	21	20