

TARA Einhebelmischer - Schwarz matt

TARA

33 815 888 Produktversion von 27.10.2020 bis 07.09.2021



- Ausladung 236 mm
- schwenkbarer Auslauf 360°
- luftangereicherter Strahl
- Armaturenhöhe 400 mm
- Höhe bis Luftsprudler 230 mm
- Bohrungsdurchmesser 35 mm
- Durchfluss max. 7 l/min bei 3 bar Fließdruck
- bleifrei
- Dieses Produkt leistet einen Beitrag zur Erfüllung der Vorgaben von nachhaltigen Gebäudezertifizierungen, z.B. LEED®, BREEAM®, DGNB

	Schwarz matt	33 815 888-33
	Chrom	33 815 888-00
	Platin gebürstet	33 815 888-06
	Platin	33 815 888-08
	Messing (23kt Gold)	33 815 888-09
	Dark Chrome	33 815 888-19
	Messing gebürstet (23kt Gold)	33 815 888-28
	Dark Brass gebürstet (PVD)	33 815 888-39
	Bronze gebürstet (PVD)	33 815 888-42
	Champagne gebürstet (22kt Gold)	33 815 888-46
	Champagne (22kt Gold)	33 815 888-47
	Chrom gebürstet (Edelstahl-Look)	33 815 888-93
	Dark Platinum gebürstet	33 815 888-99

Empfohlenes Zubehör

Spende mit Rosette - Schwarz matt

82 444 970-33



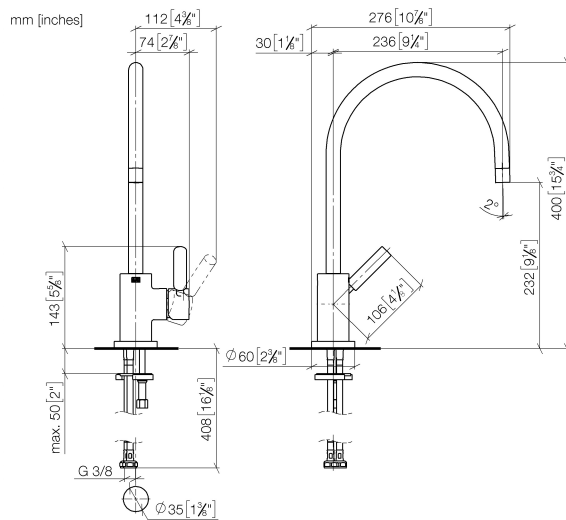
Empfohlenes Zubehör

Exzenterbetätigung mit Drehknopf - Schwarz matt

10 710 970-33



33 815 888 Produktversion von 27.10.2020 bis 07.09.2021



Durchflussdiagramm



Codes & Standards

DIN 4109

EN 817

Executive Order
no. 1007

ISO 3822

Scottish Water
Byelaws

UK Water Supply
Regulations

Ü-Zeichen

VA-Zeichen



TARA Einhebelmischer - Schwarz matt

TARA

33 815 888 Produktversion von 27.10.2020 bis 07.09.2021

Zertifikate und Nachhaltigkeit

WRAS_2311	GDV_0400	ETA_18	LGA_8	EPD-DOR-20230287 -IBA-DE Umwelt- Produktdeklarat
-----------	----------	--------	-------	--

33 815 888 Produktversion von 27.10.2020 bis 07.09.2021

Ersatzteile für die
anderen
Oberflächenvarianten
finden Sie hier:
Chrom

