



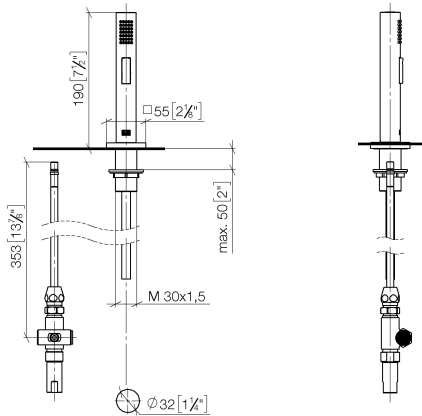
- mit eckiger Rosette
- Brausestrahl
- automatischer Umschalter Auslauf/Brause
- Armaturenhöhe 189 mm
- Bohrungsdurchmesser Spülbrause 32 mm
- gewebeumflochtener Brauseschlauch 1500 mm
- Sprayface mit Antikalk-System
- bleifrei

Nur kombinierbar mit 32800680, 32843680.

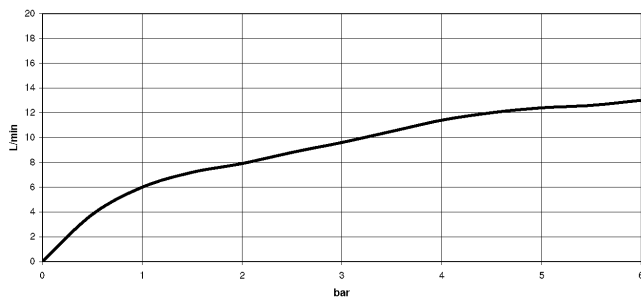
Eigensicher gegen Rückfließen.

27 722 970 Produktversion bis 27.10.2020

mm [inches]



### Durchflussdiagramm



### Codes & Standards

DIN 4109

EN 1717

ISO 3822

NSF372

NSF61

Ü-Zeichen



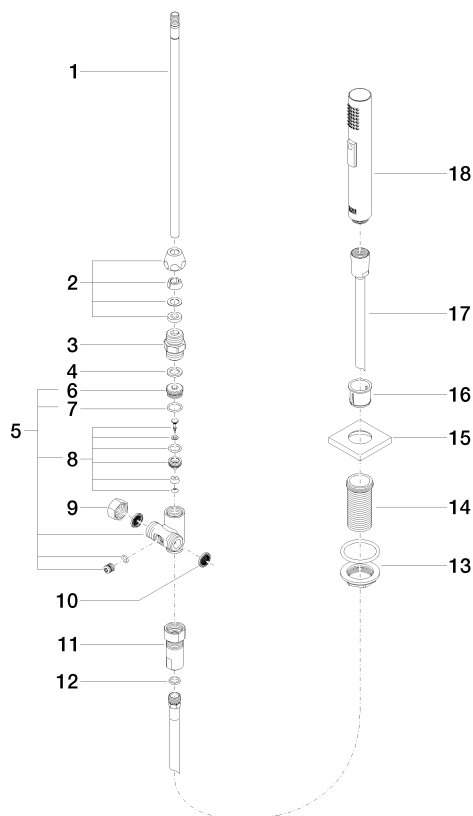
## Spülbrausegarnitur - Platin gebürstet

SERIENNEUTRAL

27 722 970 Produktversion bis 27.10.2020

### Zertifikate und Nachhaltigkeit

Belgaqua\_21-027-2 IAPMO\_N-4976 LGA\_38 IAPMO\_6



## Ersatzteilstückliste

Nr.	Artikelnummer	Benennung	Verbaumenge	Lieferzeit
17	90 30 02 062 00-06	Küchenarmaturen Schlauch Schwarz geflochtenes Polymer mit Konus 1/2" x M15x1 x 1500 mm - Platin gebürstet	1,00	10
4	90 14 20 002 00 90	Dichtung 18,5 x 12,0 x 2,0 mm -	1,00	2
1	04 24 02 046 01-07	Anschluss 300 mm - roh vernickelt	1,00	30
3	90 24 03 168 00 90	Nippel 1/2" x 1/2" -	1,00	2
10	09 23 01 039 90	Siebdichtung Ø 19 x 5,5 mm -	2,00	2
11	90 24 03 241 00 90	Nippel G1/2IG x M15 x 1IG x 55 mm -	1,00	2
13	04 23 10 032 46 90	Befestigung mit Dichtungen M30 x 1,5 -	1,00	2
9	04 21 02 006 00 92	Kappe mit Dichtung Verschraubung 1/2" -	1,00	2
16	90 18 40 085 00 90	Hülse -	1,00	2
15	09 27 78 011-06	Rosette 55 x 55 x 8,5 x Ø 28,8 mm - Platin gebürstet	1,00	10
6	09 24 04 112 10 90	Nippel für Umstellung Spülbrause Ø 21 x 10 mm -	1,00	2
14	09 30 01 090-07	Anschluss Ø 33 x 67 mm - roh vernickelt	1,00	30
7	90 14 10 033 00 90	O-Ring EPDM 70 14,5 x 2,0 mm -	1,00	2
8	90 21 10 031 10 90	Automatische Umstellung Einsatz -	1,00	2
18	04 12 11 158 00-06	Brause Spülbrause 28 x 190 x 35 mm - Platin gebürstet	1,00	10
12	90 14 20 019 00 90	Dichtung Vf 3110, 13,9 x 10 x 2 mm -	1,00	2
5	90 17 09 046 10 90	Umstellung -	1,00	2
2	90 23 30 040 00-06	Verschraubung - Platin gebürstet	1,00	10