

160 2480 S 4-Loch Wannenrand-Armatur

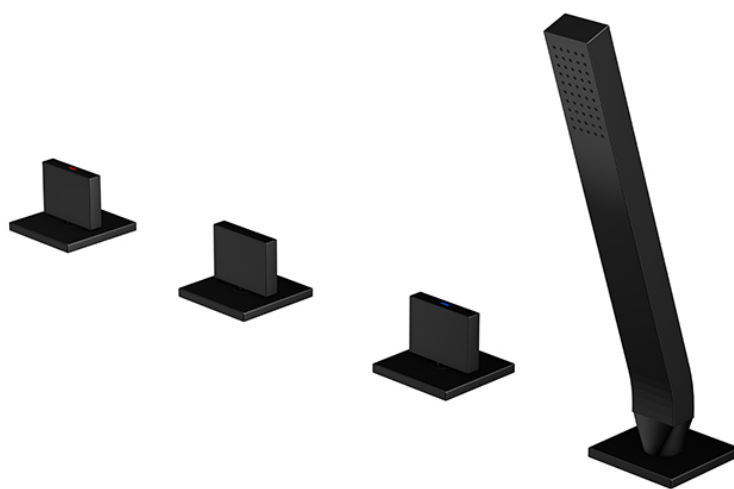
für Anwendung mit Ab- und Überlaufgarnitur

mit Wannenfüllfunktion, mit 90° Keramikventilen, mit Umsteller und ausziehbarer Handbrause,

eigensicher gegen Rückfließen, mit Verbindungsschläuchen zu den Seitenventilen,

Anschlusschläuche zu den Seitenventilen bauseits, matt black

PRODUKTBILD



160 2480 S 4-Loch Wannenrand-Armatur

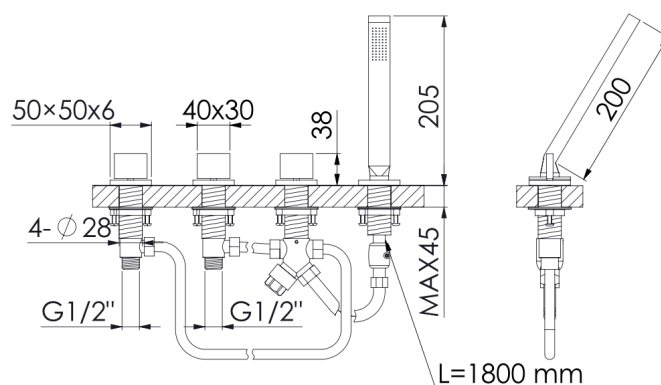
für Anwendung mit Ab- und Überlaufgarnitur

mit Wannenfüllfunktion, mit 90° Keramikventilen, mit Umsteller und ausziehbarer Handbrause,

eigensicher gegen Rückfließen, mit Verbindungsschläuchen zu den Seitenventilen,

Anschlusschläuche zu den Seitenventilen bauseits, matt black

TECHNISCHE ZEICHNUNG



160 2480 S 4-Loch Wannenrand-Armatur

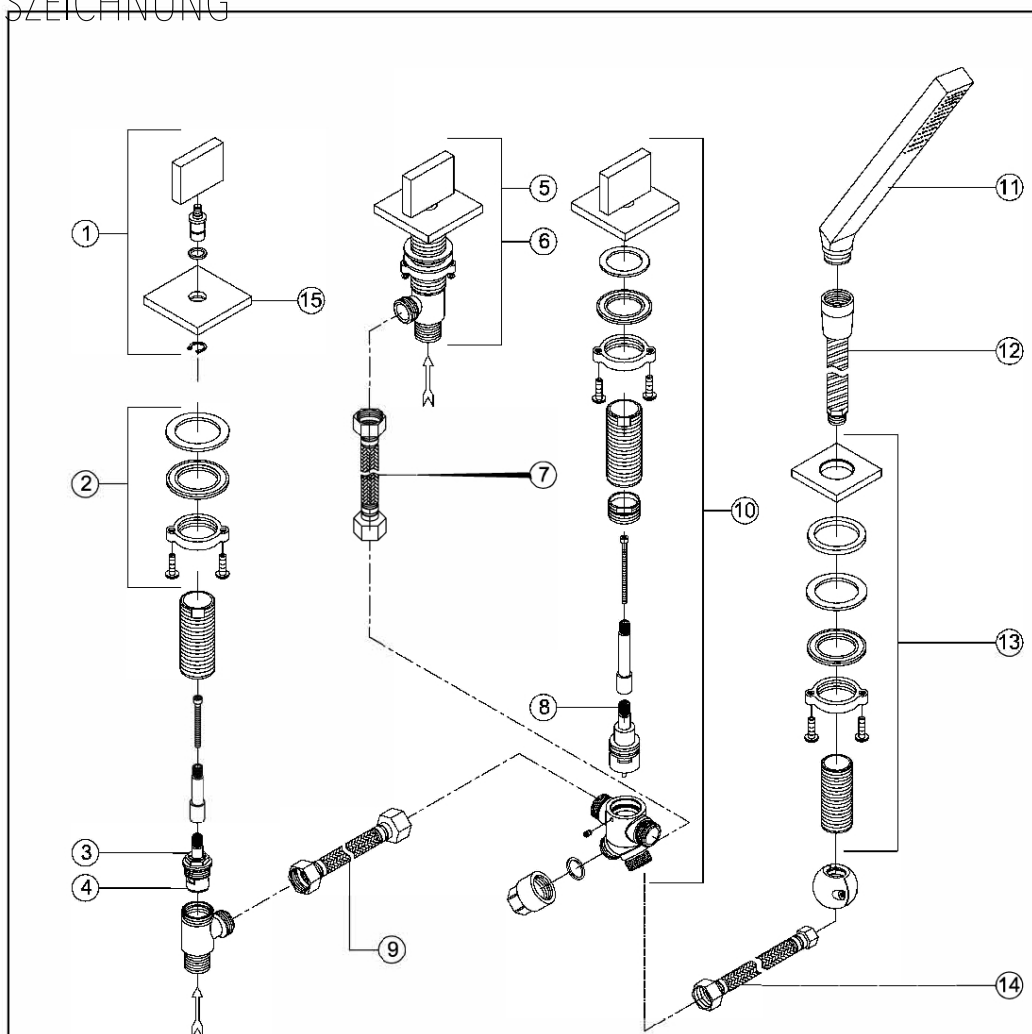
für Anwendung mit Ab- und Überlaufgarnitur


mit Wannenfüllfunktion, mit 90° Keramikventilen, mit Umsteller und ausziehbarer Handbrause,

eigensicher gegen Rückfließen, mit Verbindungsschläuchen zu den Seitenventilen,

Anschlussschläuche zu den Seitenventilen bauseits, matt black

EXPLOSIONSZEICHNUNG



1	160 9897	Grif mit Rosette für Seitenventilen und Umsteller handle and rosette for valve and diverter	160 2480
2	099 9806	Befestigungsset M28 x1,5 fixing set M28 x 1,5	
3	099 9047	Ventiloberteil rechtsschliessend 90° ceramic head-part, closing direction clockwise 90°	
4	099 9048	Ventiloberteil linksschliessend 90° ceramic head-part, closing direction anticlockwise 90°	
5	099 9785	Warmwasser Seitenventil komplett hotwater valve complete	15.02.2021
6	099 9784	Kaltwasser Seitenventil komplett coldwater valve complete	
7	099 9224	Flex-Verbindungsschlauch Ø 1/2" x Ø 1/2", L= 300 mm flexible connection hose Ø 1/2" x Ø 1/2", L= 300 mm	
8	099 9083	Umstell-Kartusche diverter cartridge	
9	099 9222	Flex-Verbindungsschlauch Ø 1/2" x Ø 1/2", L= 500 mm flexible connection hose Ø 1/2" x Ø 1/2", L= 500 mm	
10	099 2400	Umsteller komplett diverter complete	
11	135 1655	Metall-Stabhandbrause Metal hand shower	
12	099 9424	Metallbrauseschlauch M14x1 x Konus 1/2", L= 1500 mm metal-shower hose, L=1500 mm	
13	160 4006	Schlauchdurchführung mit Rosette Deck mounted shower pass-through	
14	099 9425	Verbindungsschlauch AG M14 x 1 x Ø 1/2", L= 500 mm connection hose AG M14 x 1 x Ø 1/2", L= 500 mm	
15	160 9801	Rosette 50 x 50 mm für Seitenventil und Umsteller rosette 50 x 50 mm for valve and diverter	