

UP-Einhandbatterie mit Abdeckplatte mit integriertem Brauseanschluss - Schwarz matt

SERIENSPEZIFISC
,,

36 045 660 Produktversion bis 15.05.2020



- Abdeckplatte Ø 78 mm
- Eigensicher gegen Rückfließen.**
- Artikel nicht verlängerbar, bitte unbedingt Einbautiefe beachten!**
- Eigensicher gegen Rückfließen.
- Artikel nicht verlängerbar, bitte unbedingt Einbautiefe beachten!

Benötigtes Zubehör



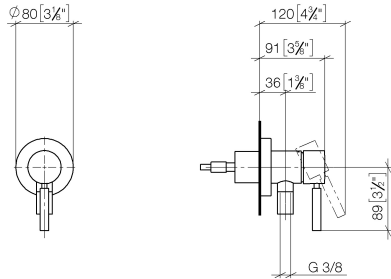
- UP-Wandbefestigung -**
- Min. Einbautiefe 78 mm
 - Max. Einbautiefe 103 mm

35 003 970 90

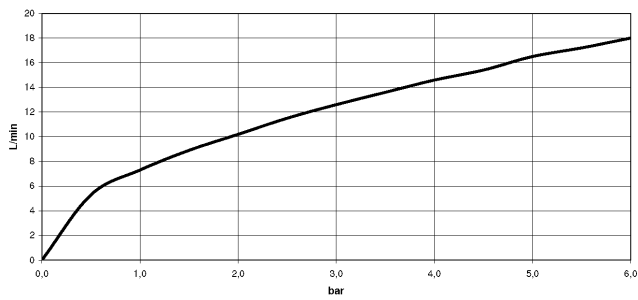
UP-Einhandbatterie mit Abdeckplatte mit integriertem Brauseanschluss - Schwarz matt

SERIENSPEZIFISC
,,

36 045 660 Produktversion bis 15.05.2020
mm [inches]



Durchflussdiagramm



Codes & Standards

DIN 4109

EN 1717

ISO 3822

Scottish Water
Byelaws

UK Water Supply
Regulations

Ü-Zeichen



UP-Einhandbatterie mit Abdeckplatte mit integriertem Brauseanschluss -
Schwarz matt

SERIENSPEZIFISC
,,

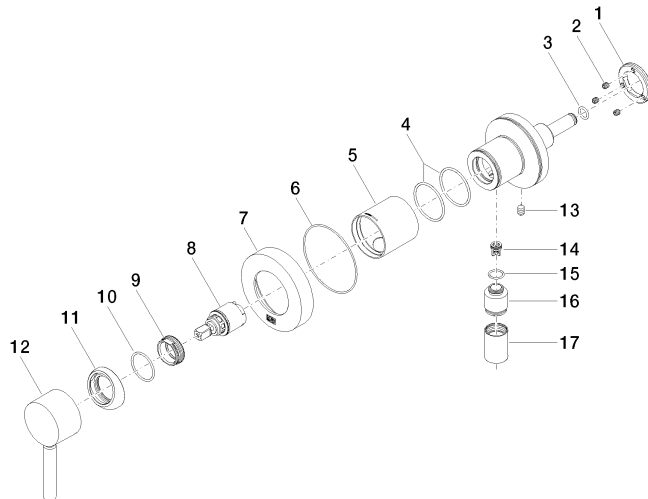
36 045 660 Produktversion bis 15.05.2020
Zertifikate und Nachhaltigkeit

Belgaqua_21-025-2 LGA_29	WRAS_2101	EPD-DOR-20230287 -IBA-DE Umwelt- Produktdeklaration
----------------------------	-----------	---

UP-Einhandbatterie mit Abdeckplatte mit integriertem Brauseanschluss - Schwarz matt

SERIENSPEZIFISC
11

36 045 660 Produktversion bis 15.05.2020



Ersatzteilstückliste

Nr.	Artikelnummer	Benennung	Verbaumenge	Lieferzeit
16	09 24 03 281-33	Nippel Ø 22 x 26 mm - Schwarz matt	1,00	30
15	09 14 10 213 90	O-Ring EPDM 70 12,0 x 1,5 mm -	1,00	2
9	09 24 04 266 90	Befestigung Ø 28 x 10,8 mm -	1,00	2
3	09 14 10 139 90	O-Ring EPDM 70 9,0 x 2,0 mm -	1,00	2
14	09 23 01 131 90	Rückflussverhinderer ohne Begrenzung Ø 10 x 10,5 mm -	1,00	2
13	09 31 11 144 90	Befestigung Gewindestift mit Innensechskant mit Spitze M6 x 10 mm -	1,00	2
11	09 28 30 041-33	Haube Ø 50 x 76,8 mm - Schwarz matt	1,00	30
10	09 14 10 120 90	O-Ring NBR 885 26,7 x 1,78 mm -	1,00	2
4	09 14 10 111 90	O-Ring 36,0 x 2,0 mm -	2,00	2
6	09 14 10 518 90	O-Ring EPDM 70 68,0 x 1,5 mm -	1,00	-
Ersatzteil nicht mehr bestellbar, bitte bestellen Sie den Nachfolgeartikel				
5	09 18 40 215-33	Hülse Ø 45 x 44 mm - Schwarz matt	1,00	30
17	90 21 02 069 00-33	Haube / Hülse M20 x 1 - Schwarz matt	1,00	30
7	09 27 66 000-33	Rosette Ø 80 x 15 mm - Schwarz matt	1,00	30
1	09 24 77 002 90	Befestigung Spannmutter Ø 40 x 6 mm -	1,00	2
12	90 20 66 006 00-33	Griff für Brause Wand Hebel 52 x 35 x 117 mm - Schwarz matt	1,00	30
8	90 15 05 044 00 90	Kartusche Ø 25 x 51 mm -	1,00	2
2	90 31 11 030 00 90	Befestigung Gewindestift mit Innensechskant mit Ringschneide M5 x 5 mm -	3,00	2