

## 160 1300 S Bidet-Einhebelmischer

mit Keramikkartusche,  
mit Ablaufgarnitur 1 1/4",  
mit Flexschläuchen 3/8",  
Ausladung 100 mm, matt black

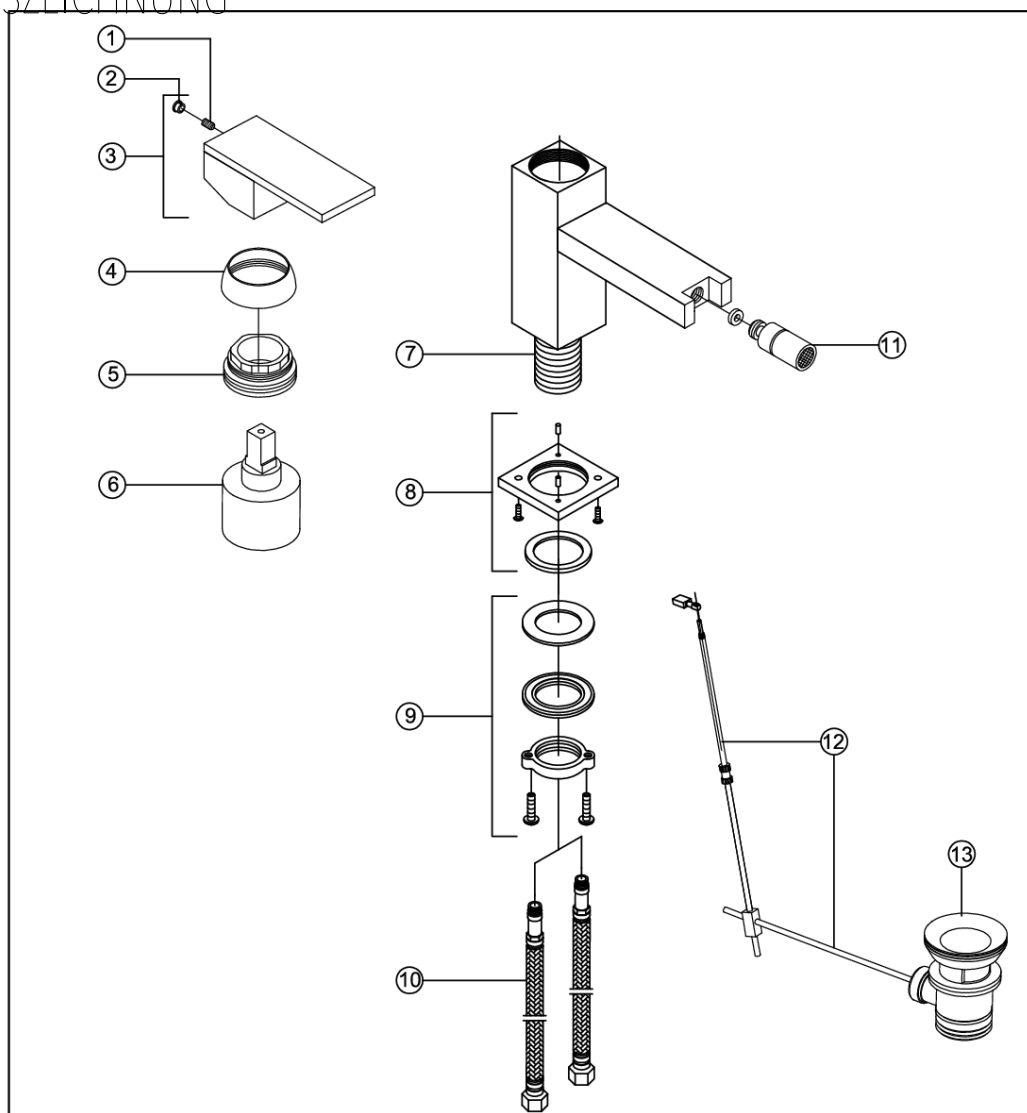
### PRODUKTBILD

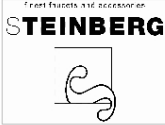


## 160 1300 S Bidet-Einhebelmischer

mit Keramikkartusche,  
mit Ablaufgarnitur 1 1/4",  
mit Flexschläuchen 3/8",  
Ausladung 100 mm, matt black

### EXPLOSIONSZEICHNUNG



1	Madenschraube I hexagon screw	<b>160 1300</b>
2	099 4104 Chromkämpchen I chrome cap	
3	099 9994 Griff I handle	
4	099 8009 Kugelkappe I chrome cap for cartridge hexagon	
5	099 8015 Überwurfmutter Kartuschenbefestigung (35mm) I hexagon nut for cartridge fixing set (35 mm)	<b>25.06.2013</b>
6	099 9019 1 Keramik-Kartusche Ø 35 mm I ceramic cartridge Ø 35 mm	
7	099 1316 Befestigungsschaft I mounting shaft	
8	135 4001 Fuss-Rosette I foot rosette	
9	099 9805 Befestigungsset I fixing set	
10	099 9200 Flexschläuche 3/8" x M 10 I flexible connection hose Ø 3/8" x M 10	
11	099 9121 Kugelenk-Luftsprudler mit verchromter Hülse I ball-joint-aerator with chrome sleeve	
12	099 9851 Zustangeset mit Kugelstange I pop-up rod and ball rod	
13	099 9300 Ablaufgarnitur 1 1/4" ohne Kugelstange I pop up waste 1 1/4" without vertical ball-rod	