

MEM Waschtisch-Einhandbatterie - Dark Platinum gebürstet

MEM

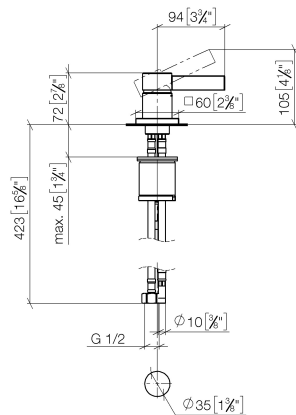
29 210 782 Produktversion von 10.03.2014 bis 18.03.2019



- Bohrungsdurchmesser 35 mm
- Rosette 60 x 60 mm
- 3x Druckschlauch M 10 x 1 eingeschraubt, dichtheitsgeprüft

| | | |
|---|---------------------------------|---------------|
|  | Dark Platinum gebürstet | 29 210 782-99 |
|  | Chrom | 29 210 782-00 |
|  | Platin gebürstet | 29 210 782-06 |
|  | Platin | 29 210 782-08 |
|  | Dark Chrome | 29 210 782-19 |
|  | Light Gold gebürstet (PVD) | 29 210 782-27 |
|  | Messing gebürstet (23kt Gold) | 29 210 782-28 |
|  | Gold gebürstet (PVD) | 29 210 782-37 |
|  | Bronze gebürstet (PVD) | 29 210 782-42 |
|  | Champagne gebürstet (22kt Gold) | 29 210 782-46 |
|  | Champagne (22kt Gold) | 29 210 782-47 |

mm [inches]



Durchflussdiagramm



Codes & Standards

DIN 4109

Executive Order
no. 1007

ISO 3822

Ü-Zeichen



MEM Waschtisch-Einhandbatterie - Dark Platinum gebürstet

MEM

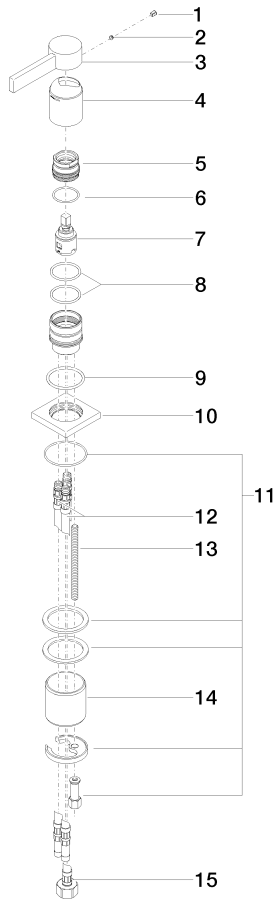
29 210 782 Produktversion von 10.03.2014 bis 18.03.2019

Zertifikate und Nachhaltigkeit

| | | |
|--------|----------|--|
| LGA_28 | GDV_0400 | EPD-DOR-20230287 -IBA-DE Umwelt- Produktdeklarat |
|--------|----------|--|

29 210 782 Produktversion von 10.03.2014 bis 18.03.2019

Ersatzteile für die
anderen
Oberflächenvarianten
finden Sie hier:
Chrom



Ersatzteilstückliste

| Nr. | Artikelnummer | Benennung | Verbaumenge | Lieferzeit |
|--|--------------------|--|-------------|------------|
| 1 | 09 31 20 017 90 | Stopfen Blindstopfen - | 1,00 | 2 |
| 9 | 09 14 10 050 90 | O-Ring 41,0 x 3,0 mm - | 1,00 | 2 |
| 10 | 09 27 78 040-99 | Rosette 60 x 60 x 9 x Ø 35 mm - Dark Platinum gebürstet | 1,00 | 20 |
| 5 | 09 24 04 288 90 | Befestigung Mutter Ø 34 x 26,5 mm - | 1,00 | 2 |
| 6 | 09 14 10 137 90 | O-Ring EPDM 70 29,0 x 2,0 mm - | 1,00 | 2 |
| 2 | 90 31 11 063 00 90 | Befestigung Gewindestift mit Innensechskant mit Ringschneide M5 x 4 mm - | 1,00 | 2 |
| 14 | 09 18 40 079 90 | Hülse Ø 50 x 50 mm - | 1,00 | 2 |
| 13 | 09 31 11 012 90 | Befestigung Gewindebolzen M8 x110 mm - | 1,00 | 2 |
| 7 | 90 15 05 042 00 90 | Kartusche Ø 25 x 52 mm - | 1,00 | 2 |
| 12 | 04 30 04 016 00 90 | Druckschlauch M10x1 x 420 mm - | 2,00 | - |
| Ersatzteil nicht mehr bestellbar, bitte bestellen Sie den Nachfolgeartikel | | | | |
| | 0430041040090 | Druckschlauch M10x1 x 3/8" x 420 mm - | | |
| 3 | 09 20 78 057-99 | Griff Hebel 24 x 41 x 96 mm - Dark Platinum gebürstet | 1,00 | 20 |
| 8 | 09 14 10 192 90 | O-Ring 35,0 x 2,5 mm - | 2,00 | 2 |
| 15 | 04 30 04 019 00 90 | Druckschlauch mit Überwurfmutter M10x1 x 1/2" x 420 mm - | 1,00 | 2 |
| 4 | 09 11 02 289-99 | Haube Ø 41 x 53 mm - Dark Platinum gebürstet | 1,00 | 20 |
| 11 | 04 30 11 038 02 90 | Befestigung mit O-Ring Ø49 x 2 mm Ø 52 x 1,5 mm - | 1,00 | 2 |