

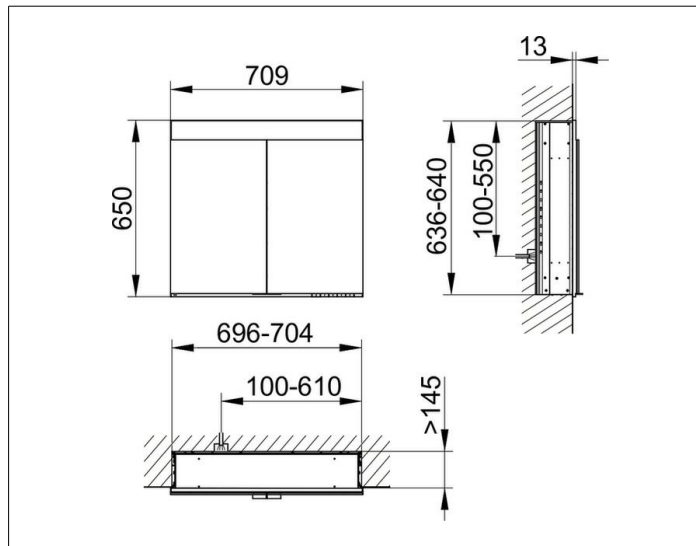
Edition 400

21541171301 Spiegelschrank

PRODUKT



ZEICHNUNG



PRODUKTBESCHREIBUNG

für die Wandeinbau-Montage
mit Spiegelheizung (mittig der Türen platziert),
stufenlos einstellbare Lichtfarbe von 2700 Kelvin (warmweiß)
bis 6500 Kelvin (Tageslicht),
2 Drehtüren aus Kristall-Doppelspiegel,
Korpus in Aluminium silber-gebeizt-eloxiert,
Rückwandverspiegelung
Bedienung:
Tastenfelder mit kapazitiver Touch-Sensorik,
integrierte Nebenstellenfunktion für z.B. Raumschalter
Spiegelheizung:
56 Watt, optische Anzeige der Aufheizphase,
automatische Abschaltung nach 20 Minuten
Beleuchtung:
LED 26 Watt (Lebensdauer > 30.000 Std.)
stufenlos dimmbar
EEK: C , 26 kWh/1000h

AUSSTATTUNG

- 2 Steckdosen
- 3 höhenverstellbare Glasablagen
- Aufbewahrungsfach mit verschiebbarem Glasdeckel
- Innenraumausleuchtung
- Tür-Anschlagdämpfer

OBERFLÄCHE

silber-gebeizt-eloxiert

ABMESSUNG

710 x 650 x 154 mm