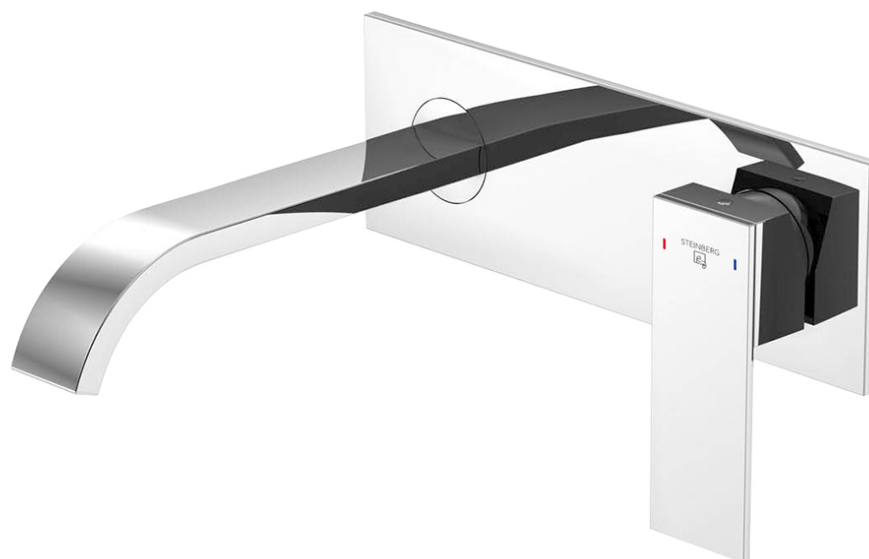


## 135 1853 Waschtisch-Wand-Einhebelmischer

komplett inkl. Messing-Unterputzkörper 1/2" ohne Steinbox, mit Keramikkartusche,  
mit Schwallauslauf, mit Neoperl-Luftsprudler, Ausladung 175 mm, chrom

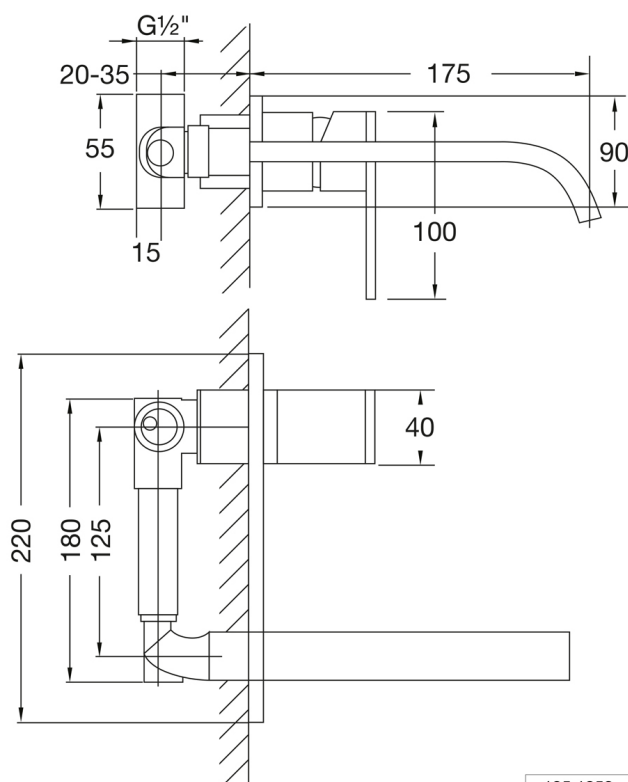
### PRODUKTBILD



## 135 1853 Waschtisch-Wand-Einhebelmischer

komplett inkl. Messing-Unterputzkörper 1/2" ohne Steinbox, mit Keramikkartusche,  
mit Schwallauslauf, mit Neoperl-Luftsprudler, Ausladung 175 mm, chrom

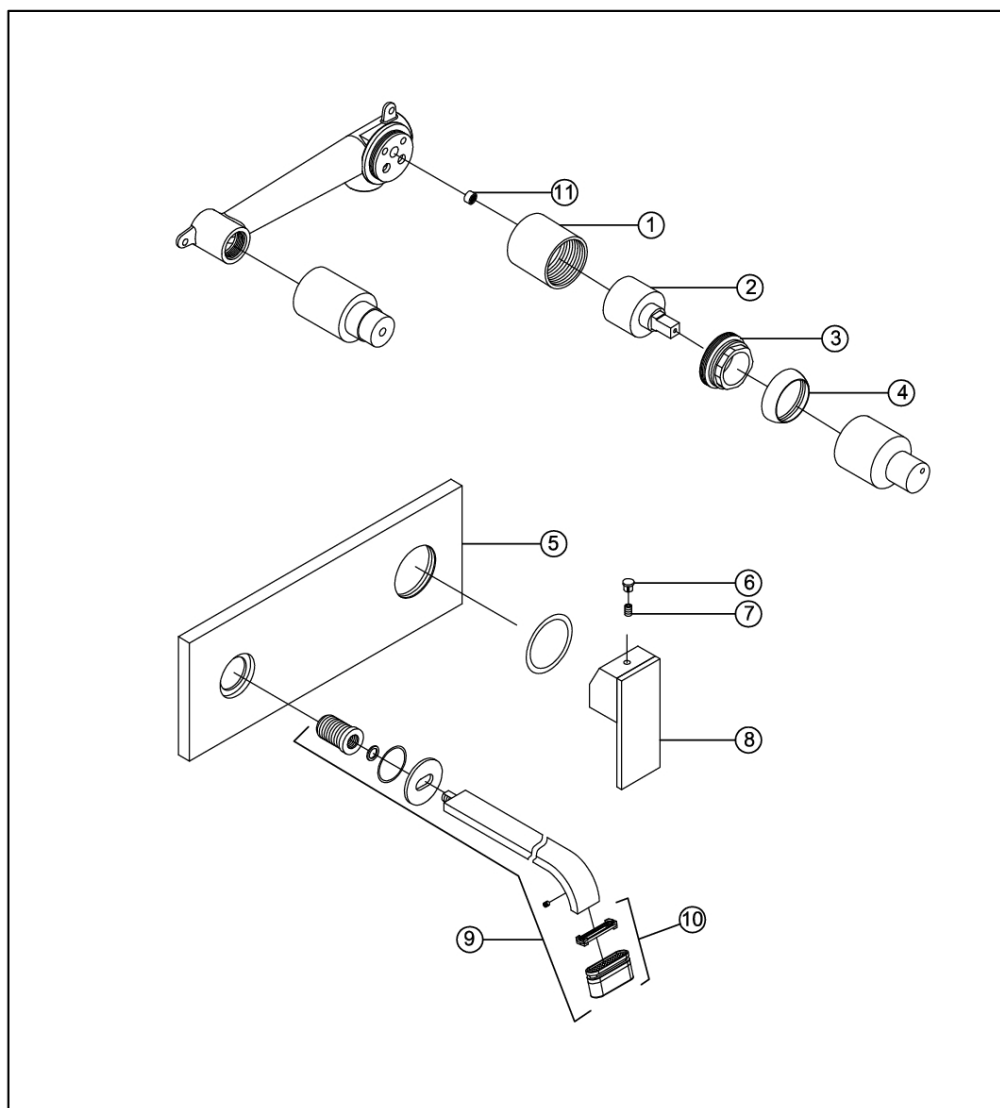
### TECHNISCHE ZEICHNUNG




## 135 1853 Waschtisch-Wand-Einhebelmischer

komplett inkl. Messing-Unterputzkörper 1/2" ohne Steinbox, mit Keramikkartusche,  
mit Schwallauslauf, mit Neoperl-Luftsprudler, Ausladung 175 mm, chrom

### EXPLOSIONSZEICHNUNG



1	099 8022	Chromhülse für Kartusche   chrome sleeve for cartridge	<b>135 1853</b>
2	099 9019 1	Keramik - Kartusche Ø 35 mm (Kerox)   ceramic cartridge Ø 35 mm	
3	099 8015	Überwurfmutter Kartuschebefestigung 35 mm   union nut for cartridge fixing set 35 mm	
4	099 8009	Kugelkappe   chrome sleeve for union nut	
5	135 9883	Rosette 220 x 90 mm   cover plate 220 x 90 mm	
6	099 4104	Chromkappchen   chrome cap	17.10.2017
7		Madenschraube   hexagon screw	
8	099 9909	Griff   handle	<b>STEINBERG</b> 
9	135 9718	Auslauf Ausladung 175 mm   swivel spout, projection 175 mm	
10	099 9132	Luftsprudler rechteckig 24,5 x 9 mm mit Einrastfunktion   aerator rectangular 24,5 x 9 mm click function	
11	099 9164	Durchflussmengeregler   flow regulator	