

MADISON Waschtisch-Dreilochbatterie mit Ablaufgarnitur - Dark Platinum gebürstet





MADISON

20 700 370 Produktversion ab 31.07.2009



- Ausladung 135 mm
- starrer Auslauf
- runder luftangereicherter Strahl
- Armaturenhöhe 72 mm
- Höhe bis Luftsprudler 40 mm
- Bohrungsdurchmesser Seitenventil 32 mm
- Bohrungsdurchmesser Auslauf 35 mm
- ohne Rosette
- 2x Druckschlauch 1/2" x 1/2"
- Durchfluss max. 7 l/min
- bleifrei
- Dieses Produkt leistet einen Beitrag zur Erfüllung der Vorgaben von nachhaltigen Gebäudezertifizierungen, z.B. LEED®, BREEAM®, DGNB

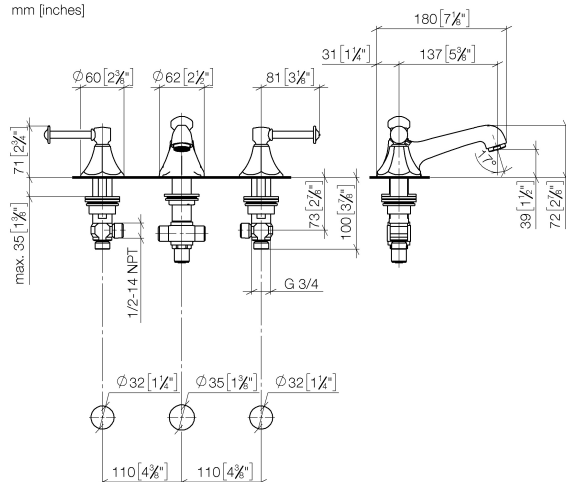
Nur für Becken mit Überlauf geeignet.

	Dark Platinum gebürstet	20 700 370-99
	Chrom	20 700 370-00
	Platin gebürstet	20 700 370-06
	Platin	20 700 370-08
	Messing (23kt Gold)	20 700 370-09
	Messing gebürstet (23kt Gold)	20 700 370-28
	Bronze gebürstet (PVD)	20 700 370-42

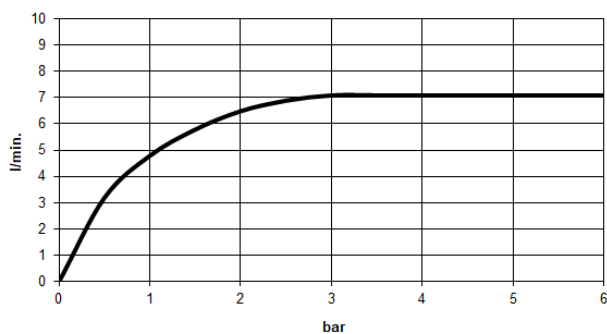
MADISON Waschtisch-Dreilochbatterie mit Ablaufgarnitur - Dark Platinum gebürstet

MADISON

20 700 370 Produktversion ab 31.07.2009
mm [inches]



Durchflussdiagramm



Codes & Standards

DIN 4109

Executive Order
no. 1007

ISO 3822

Scottish Water
Byelaws

UK Water Supply
Regulations

Ü-Zeichen



MADISON Waschtisch-Dreilochbatterie mit Ablaufgarnitur - Dark Platinum
gebürstet

MADISON

20 700 370 Produktversion ab 31.07.2009

Zertifikate und Nachhaltigkeit

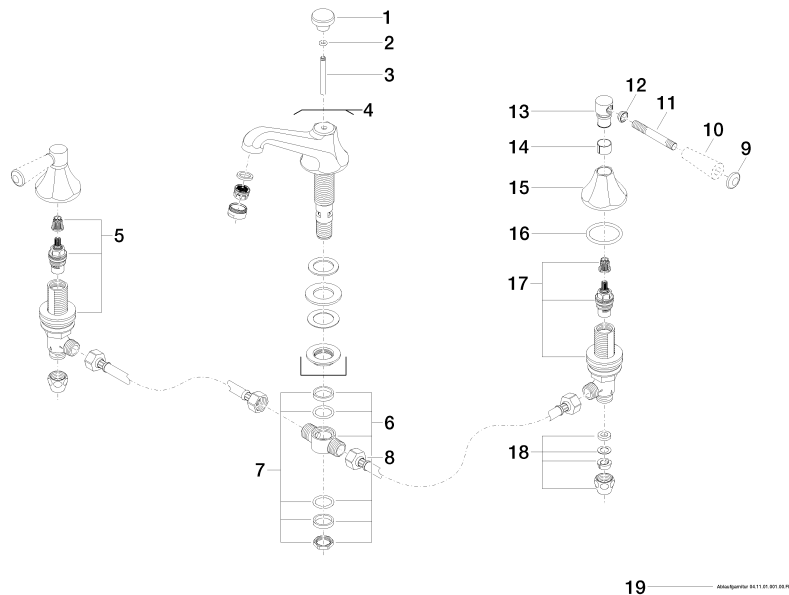
GDV_0400	LGA_8	WRAS_240602	EPD-DOR-20230287 -IBA-DE Umwelt- Produktdeklaration
----------	-------	-------------	---

MADISON Waschtisch-Dreilochbatterie mit Ablaufgarnitur - Dark Platinum gebürstet

MADISON

20 700 370 Produktversion ab 31.07.2009

Ersatzteile für die
anderen
Oberflächenvarianten
finden Sie hier:
Chrom



Ersatzteilstückliste

Nr.	Artikelnummer	Benennung	Verbaumenge	Lieferzeit
17	90 17 11 040 50 90	Seitenventil , linksschließend 1/2" -	1,00	2
7	90 23 10 012 00 90	Befestigung Verteiler 1/2" + 3/4" -	1,00	2
18	90 23 30 040 00-99	Verschraubung - Dark Platinum gebürstet	2,00	20
15	09 27 37 014-99	Rosette Ø 60 x 43 mm - Dark Platinum gebürstet	2,00	20
9	09 30 30 062-99	Abdeckung Ø 24 x 8 mm - Dark Platinum gebürstet	2,00	20
11	09 28 22 013 90	Befestigung Ø 10 x 75 mm -	2,00	2
1	09 20 36 030-99	Zugknopf Ø 30 x 27 mm - Dark Platinum gebürstet	1,00	20
4	13 700 380-99	MADISON Auslauf ohne Ablaufgarnitur Madison 135 mm - Dark Platinum gebürstet	1,00	20
19	90 11 01 001 00-99	Ablaufgarnitur - Dark Platinum gebürstet	1,00	20
10	11 170 370-99	MADISON Hebeleinsatz - Dark Platinum gebürstet	2,00	20
14	90 18 40 041 00 90	Hülse -	2,00	2
16	90 14 10 043 00 90	O-Ring 40,0 x 4,0 mm -	2,00	2
3	09 31 09 004-99	Zugstange für Ablaufgarnitur Ø 6 x 425 mm - Dark Platinum gebürstet	1,00	20
13	09 20 82 000-99	Griff Ø 23 x 41 mm - Dark Platinum gebürstet	2,00	20
6	90 17 11 020 10 90	Verteiler komplett -	1,00	2
5	90 17 11 040 51 90	Seitenventil , rechtsschließend 1/2" -	1,00	2
2	90 14 10 062 00 90	O-Ring EPDM 70 6,0 x 2,5 mm -	1,00	2
12	09 20 37 001-99	Griff Ø 16 x 6 mm - Dark Platinum gebürstet	2,00	20
8	04 30 04 096 00 90	Druckschlauch mit Überwurfmutter 1/2" x 1/2" x 400 mm -	2,00	2