

## MADISON Regenbrause mit Deckenanbindung 200 mm - Platin

MADISON

28 565 977 Produktversion bis 05.12.2019



- Regenbrause Ø 200 mm
- PURE RAIN, Durchfluss max. 14 l/min (bei 3 Bar)
- Funktion ab: 8 l/min
- mit Antikalk-System

### Technische Daten:

- Deckenabstand Unterkante Brause 185 mm
- Rosette Ø 55 mm
- Anschluss 1/2"

### Hinweise:

	Platin	28 565 977-08
	Chrom	28 565 977-00
	Platin gebürstet	28 565 977-06
	Messing (23kt Gold)	28 565 977-09
	Messing gebürstet (23kt Gold)	28 565 977-28
	Dark Brass gebürstet (PVD)	28 565 977-39
	Bronze gebürstet (PVD)	28 565 977-42
	Dark Platinum gebürstet	28 565 977-99

## Empfohlenes Zubehör

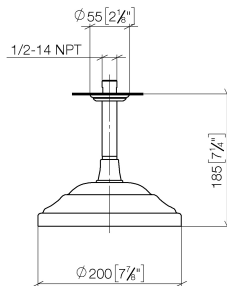
### UP-Wandwinkel -

35 085 970 90



- Min. Einbautiefe 90 mm
- Max. Einbautiefe 163 mm

mm [inches]



### Durchflussdiagramm



### Codes & Standards

DIN 4109

EN 1112

ISO 3822

Scottish Water  
Byelaws

UK Water Supply  
Regulations

Ü-Zeichen



## MADISON Regenbrause mit Deckenanbindung 200 mm - Platin

MADISON

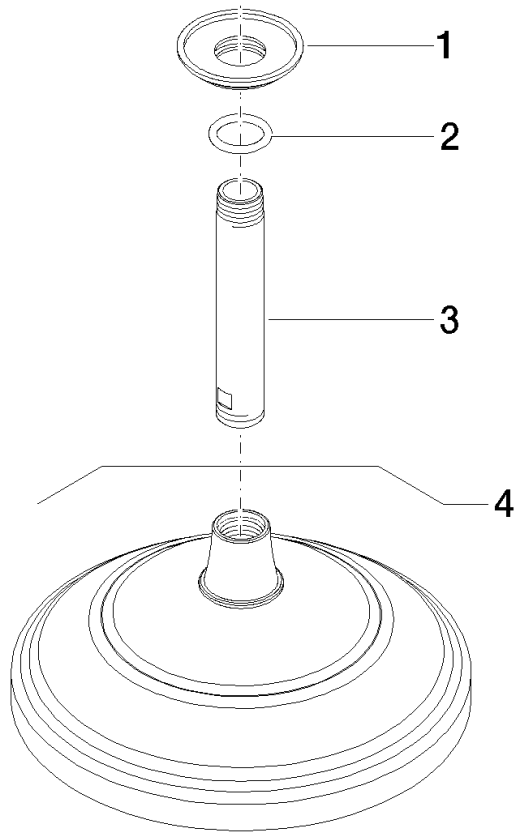
28 565 977 Produktversion bis 05.12.2019

### Zertifikate und Nachhaltigkeit

LGA\_38

DVGW\_DW-  
6517DN0

WRAS\_250102



## Ersatzteilstückliste

Nr.	Artikelnummer	Benennung	Verbaumenge	Lieferzeit
4	28 535 977-08	Regenbrause - Platin	1,00	-
	Ersatzteil nicht mehr bestellbar, bitte bestellen Sie den Nachfolgeartikel			
	04120503830-08	Regenbrause rund Ø 200 x 93 mm, 6,6 l/min. - Platin		
3	09 11 03 018-08	Anschluss 1/2" Ø 21 x 120 mm - Platin	1,00	-
	Ersatzteil nicht mehr bestellbar, bitte bestellen Sie den Nachfolgeartikel			
2	90 14 10 026 00 90	O-Ring 20,5 x 3,5 mm -	2,00	2
1	09 27 35 003-08	Rosette Ø 55 x Ø 27 x 10 mm - Platin	1,00	40