



- Regenbrause Ø 220 mm
- Material Regenbrause: Metall
- Kopfbrause: Regenstrahl
- Durchfluss Regenbrause max. 7 l/min (bei 3 Bar)
- Regenbrause mit Antikalk-System

Handbrause:

Bedienelement:

- Drehumstellung mit Mengenregulierung und Absperrfunktion
- Schubrosetten Ø 70 mm
- Metallbrauseschlauch 1750 mm mit integriertem Verdrehschutz
- Wandrohr mit Schieber

Technische Daten:

- Ausladung Standbrause 453 mm
- Höhe Armatur bis Regenbrause (Unterkante) 1009 mm
- Höhe Armatur bis Oberkante Bogen 1150 mm
- Rohrdurchmesser 23,5 mm
- Stichmaß 150 mm ± 13 mm
- Anschluss 1/2"
- mit Leerlauf-Funktion

Hinweise:

- Dieses Produkt leistet einen Beitrag zur Erfüllung der Vorgaben von nachhaltigen Gebäudezertifizierungen, z.B. LEED®, BREEAM®, DGNB

Dieser Artikel enthält keine Handbrause!

Eigensicher gegen Rückfließen.

	Platin	34 459 979-08
	Chrom	34 459 979-00
	Platin gebürstet	34 459 979-06
	Dark Chrome	34 459 979-19
	Light Gold (PVD)	34 459 979-26
	Light Gold gebürstet (PVD)	34 459 979-27
	Messing gebürstet (23kt Gold)	34 459 979-28
	Schwarz matt	34 459 979-33
	Gold gebürstet (PVD)	34 459 979-37
	Dark Brass gebürstet (PVD)	34 459 979-39
	Bronze gebürstet (PVD)	34 459 979-42
	Champagne gebürstet (22kt Gold)	34 459 979-46
	Champagne (22kt Gold)	34 459 979-47
	Chrom gebürstet	34 459 979-93
	Dark Platinum gebürstet	34 459 979-99


Shower Pipe mit Brause-Thermostat ohne Handbrause FlowReduce - Platin SERIENSPEZIFISC

34 459 979 Produktversion ab 01.04.2024


Benötigtes Zubehör

	SERIENNEUTRAL Handbrause FlowReduce - Platin	28 025 979-08 0010
---	---	-----------------------


Benötigtes Zubehör

	Handbrause FlowReduce - Platin	28 018 979-08 0010
---	---------------------------------------	-----------------------

Benötigtes Zubehör

	Handbrause - Platin	28 018 979-08
---	----------------------------	---------------


Benötigtes Zubehör

	Handbrause - Platin	28 017 979-08
---	----------------------------	---------------

Benötigtes Zubehör

	SERIENNEUTRAL Handbrause - Platin	28 029 979-08
---	--	---------------


Benötigtes Zubehör

	Handbrause - Platin	28 016 979-08
---	----------------------------	---------------


Benötigtes Zubehör

	SERIENNEUTRAL Handbrause FlowReduce - Platin	28 027 979-08 0010
---	---	-----------------------

Benötigtes Zubehör

	Handbrause FlowReduce - Platin	28 016 979-08 0010
---	---------------------------------------	-----------------------


Benötigtes Zubehör

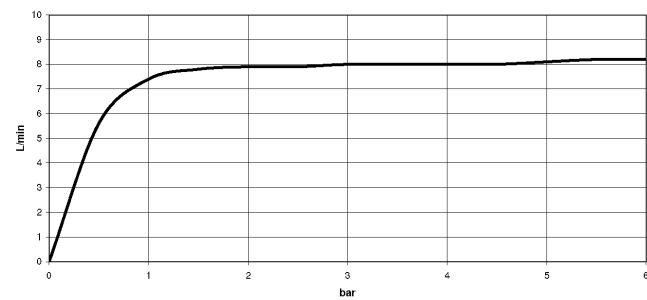
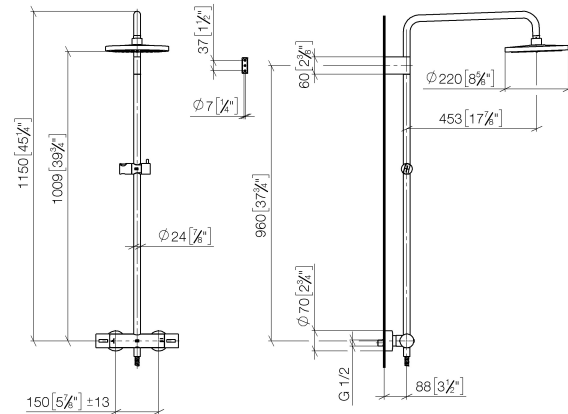
	Handbrause FlowReduce - Platin <ul style="list-style-type: none">• 5 Strahlen• Ø 120 mm	28 012 979-08 0010
---	---	-----------------------

Benötigtes Zubehör

	SERIENNEUTRAL Handbrause FlowReduce - Platin	28 029 979-08 0010
---	---	-----------------------

Benötigtes Zubehör

	Handbrause - Platin <ul style="list-style-type: none">• 5 Strahlen• Ø 120 mm	28 012 979-08
---	--	---------------



Ü-Zeichen



Shower Pipe mit Brause-Thermostat ohne Handbrause FlowReduce - Platin

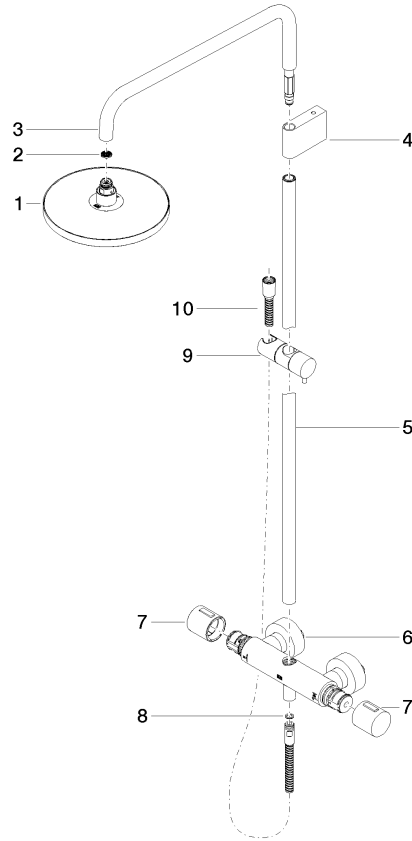
SERIENSPEZIFISC

34 459 979 Produktversion ab 01.04.2024

Zertifikate und Nachhaltigkeit

DVGW_DW- 6509DN0	LGA_38	Belgaqua_21-032-2	WRAS_2204	EPD-DOR-20230287 -IBA-DE Umwelt- Produktdeklaration
Belgaqua_25-342-2				

Ersatzteile für die
anderen
Oberflächenvarianten
finden Sie hier:
Chrom



Ersatzteilstückliste

Nr.	Artikelnummer	Benennung	Verbaumenge	Lieferzeit
7	90 17 33 015 00-08	Griff für Thermostat Ø 48 x 48 mm - Platin	2,00	40
8	90 14 20 026 00 90	Dichtung 14 x 8 x 2 mm Centellen WS 3820 -	1,00	2
1	90 12 05 092 20-08	Regenbrause rund Ø 220 mm - Platin	1,00	40
6	04 17 01 250 00-08	Anschluss für Thermostat Stand mit Zwei-Wegeumstellung 281 x 126 x 104 mm - Platin	1,00	40
3	90 28 22 348 00-08	Rohr 505 x 110 x 345 mm - Platin	1,00	40
10	28 322 970-08	Metall-Brauseschlauch 1/2" x 3/8" x 1750 mm - Platin	1,00	40
4	90 17 11 150 00-08	Showerpipe Halter für Regenbrausen 140 x 95 x 90 mm - Platin	1,00	40
5	90 28 22 349 00-08	Rohr Ø 23,5 x 911,5 mm - Platin	1,00	40
9	12 570 970-08	Schieber - Platin	1,00	40
2	09 23 01 039 90	Siebichtung Ø 19 x 5,5 mm -	1,00	2