

Talis M52

Einhebel-Küchenmischer 170, 1jet

Oberfläche: **Chrom** Artikelnummer: **32851000**



Beschreibung

Merkmale

- ComfortZone 170
- Schwenkbereich 150°
- Normalstrahl
- maximale Durchflussmenge bei 3 bar: 16 l/min
- Keramikmischsystem
- Temperaturbegrenzung einstellbar
- für Durchlauferhitzer geeignet
- DVGW NW-6506BS5027
- P-IX 18307/IB
- EPD Kitchen Faucets

Technologie



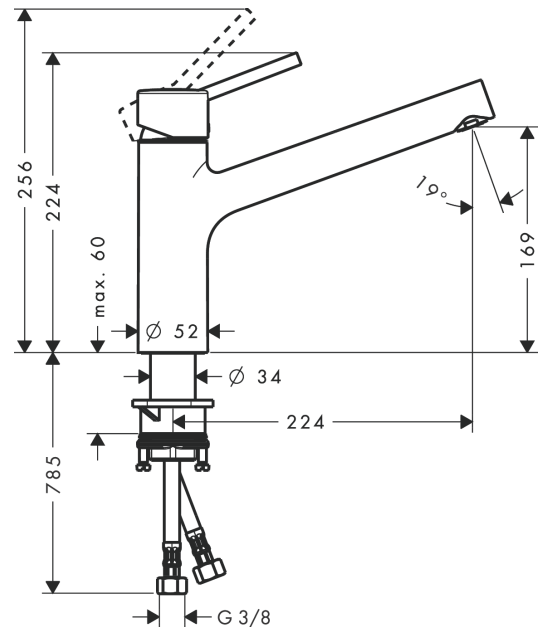
Zertifikate / Nachhaltigkeit



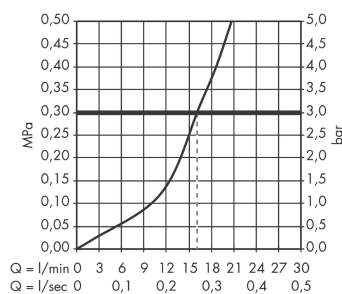
Produktabbildung



Maßzeichnung



Durchflussdiagramm

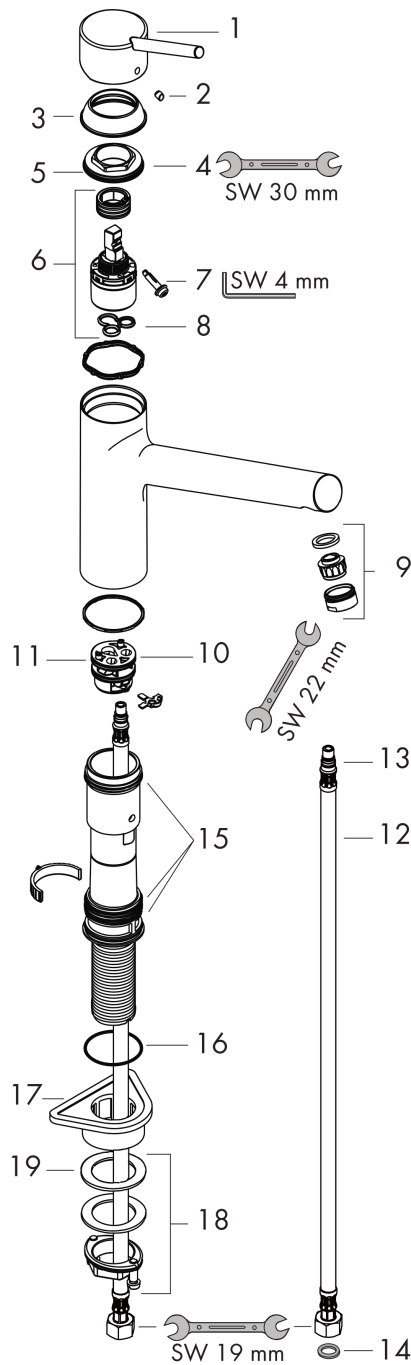


Talis M52
Einhebel-Küchenmischer 170, 1jet
 Oberfläche: **Chrom** Artikelnummer: **32851000**



Explosionszeichnung

Baujahr: >10/10



Talis M52

Einhebel-Küchenmischer 170, 1jet

Oberfläche: **Chrom** Artikelnummer: **32851000**



Ersatzteilliste

Baujahr: >10/10

Pos.	Beschreibung	Artikelnummer	PG	VE
1	Griff	32892000	10	1
2	Griffstopfen	96338000	1	1
3	Kappe	97995000	6	1
4	Mutter	97996000	8	1
5	O-Ring 41x2	98212000	1	1
6	Kartusche kpl.	92730000	11	1
7	Sicherungsschraube	95140000	2	1
8	Dichtung	95008000	3	1
9	Luftsprudler M24x1 (25 l/min)	95820000	8	1
10	Adapter für Kartusche	98750000	4	1
11	O-Ring 30x2	98186000	1	1
12	Anschlussschlauch 900 mm M8x0,75 G3/8	96316000	9	1
13	O-Ring 7x1,5	98422000	1	1
14	Dichtungsset	95581000	2	1
15	Dichtungsset	98702000	3	1
16	O-Ring 36x2,5	98190000	1	1
17	Befestigungsteil	97523000	2	1
18	Schaftbefestigung kpl. (Ø 34)	95049000	5	1
19	Gleitring	97548000	1	1