








22 500 360 Produktversion von 31.07.2009 bis 07.09.2021



- Ausladung 130 mm
- starrer Auslauf
- runder luftangereicherter Strahl
- Armaturenhöhe 100 mm
- Höhe bis Luftsprudler 65 mm
- Bohrungsdurchmesser 35 mm
- 2x Druckschlauch M 10 x 1 eingeschraubt, dichtheitsgeprüft
- Durchfluss max. 7 l/min
- bleifrei
- Dieses Produkt leistet einen Beitrag zur Erfüllung der Vorgaben von nachhaltigen Gebäudezertifizierungen, z.B. LEED®, BREEAM®, DGNB

Nur für Becken mit Überlauf geeignet.

	Chrom	22 500 360-00
	Platin gebürstet	22 500 360-06
	Platin	22 500 360-08
	Messing (23kt Gold)	22 500 360-09
	Messing gebürstet (23kt Gold)	22 500 360-28
	Bronze gebürstet	22 500 360-42
	Dark Platinum gebürstet	22 500 360-99

22 500 360 Produktversion von 31.07.2009 bis 07.09.2021

mm [inches]



### Durchflussdiagramm



### Codes & Standards

DIN 4109

EN 200

ISO 3822

Scottish Water  
Byelaws

UK Water Supply  
Regulations

Ü-Zeichen

VA-Zeichen



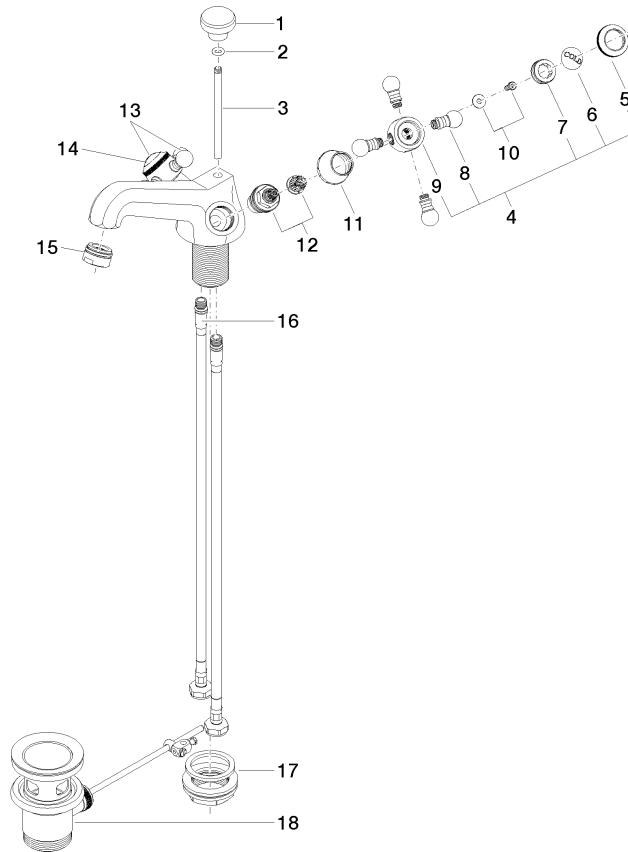
MADISON Waschtisch-Einlochbatterie mit Ablaufgarnitur - Chrom

MADISON

22 500 360 Produktversion von 31.07.2009 bis 07.09.2021

Zertifikate und Nachhaltigkeit

ETA\_17                      LGA\_8                      WRAS\_2107



## Ersatzteilstückliste

Nr.	Artikelnummer	Benennung	Verbaumenge	Lieferzeit
14	09 26 01 011 90	Abdeckung Porzellanplättchen HOT -	1,00	2
4	04 20 36 002 06-00	Griff Cold - Chrom	1,00	10
16	04 30 04 104 00 90	Druckschlauch M10x1 x 3/8" x 420 mm -	2,00	2
15	90 23 01 118 01-00	Luftsprudler M24x1-AG 7,0 l/min. - Chrom	1,00	10
11	09 21 02 055-00	Haube 24 x 29 x 30 mm - Chrom	2,00	10
7	09 20 83 006 90	Griff Ø 21 x 7,5 mm -	2,00	2
17	04 23 10 009 01 90	Befestigung mit Dichtungen M32 x 1,5 -	1,00	2
9	09 20 36 002-00	Griff Ø 29,5 x 30 mm - Chrom	2,00	10
6	09 26 01 010 90	Abdeckung Porzellanplättchen COLD -	1,00	2
13	04 20 36 002 07-00	Griff Hot - Chrom	1,00	10
2	90 14 10 062 00 90	O-Ring EPDM 70 6,0 x 2,5 mm -	1,00	2
18	90 11 01 001 00-00	Ablaufgarnitur - Chrom	1,00	10
1	09 20 36 030-00	Zugknopf Ø 30 x 27 mm - Chrom	1,00	10
3	09 31 09 004-00	Zugstange für Ablaufgarnitur Ø 6 x 425 mm - Chrom	1,00	10
5	09 20 36 005-00	Griff Ø 28 x 7 mm - Chrom	2,00	10
12	90 90 03 151 00 90	Oberteil , rechtsschließend 1/2" -	2,00	2
10	04 30 30 029 00 90	Befestigung diebstahlgesichert -	2,00	2
8	09 20 36 004-00	Griff 15 x 15 x 28 mm - Chrom	8,00	10