

## Technische Daten/ Technical Data

### KLUDI DECUS

3-Loch Wannenfäll-und Brause-Einhandmischer  
für entfernte Befüllung  
DN 15

Artikel- Nr.: 54447N575

Oberfläche:  
N5 Stainless Brushed Nickel PVD

### Artikeltext

Hersteller KLUDI GmbH & Co. KG

Typ: KLUDI DECUS

3-Loch Wannenfäll-und Brause-Einhandmischer

Artikel- Nr.: 54447N575

3-Loch Wannenfäll-und Brause-Armatur

für entfernte Befüllung

ohne Wanneneinlauf

Einhebelmischer

herausziehbare Brause

autom. Umstellung: Brause/Wanne

3-Loch Montage

geschlossener Hebel, Metall

eigensicher gegen Rückfließen

Keramik-Kartusche mit Heißwasserbegrenzung

Durchflussmenge Wanne bei 3 bar 23 l/min.

Durchflussmenge Brause bei 3 bar 13 l/min.

Schaftbefestigung

ohne Armaturen-Anschlussdruckschläuche Art. Nr. 7544605-00

herausziehbarer Schlauch M15 x 1500mm

Handbrause 1 S

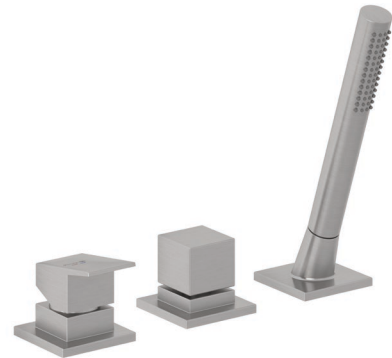
mit einer Strahlart

volume

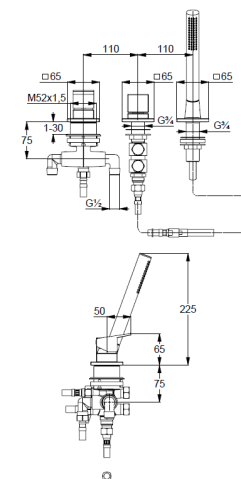
mit Kalkschnellreinigung

Siebichtung

### Produktabbildung/ Product picture



### Maßzeichnung/ Dimensional drawing



### Durchfluss/ Flow rate

