


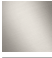





## CL.1 Wannenauslauf ohne Umstellung für Standmontage - Chrom

CL.1

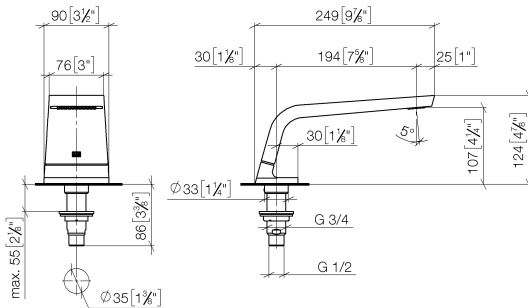
13 612 705 Produktversion von 09.03.2015 bis 27.05.2021



- Ausladung 200 mm
- rechteckiges Strahlbild mit 55 Einzelstrahlen
- Armaturenhöhe 125 mm
- Höhe bis Luftsprudler 108 mm
- Bohrungsdurchmesser 35 mm
- Anschluss 1/2"
- Durchfluss max. 24,6 l/min bei 3 bar Fließdruck

	Chrom	13 612 705-00
	Platin gebürstet	13 612 705-06
	Dark Chrome	13 612 705-19
	Light Gold gebürstet (PVD)	13 612 705-27
	Champagne gebürstet (22kt Gold)	13 612 705-46
	Champagne (22kt Gold)	13 612 705-47
	Dark Platinum gebürstet	13 612 705-99

mm [inches]



### Durchflussdiagramm



### Codes & Standards

ASME A112.18.1	cUPC	DIN 4109	ISO 3822
Scottish Water Byelaws	UK Water Supply Regulations	Ü-Zeichen	



CL.1 Wannenauslauf ohne Umstellung für Standmontage - Chrom

CL.1

13 612 705    Produktversion von 09.03.2015 bis 27.05.2021

Zertifikate und Nachhaltigkeit

WRAS_1512	LGA_28	IAPMO_4976	EPD-DOR-20230287 -IBA-DE Umwelt- Produktdeklarat
-----------	--------	------------	--

Ersatzteile für die  
anderen  
Oberflächenvarianten  
finden Sie hier: Platin  
gebürstet



## Ersatzteilstückliste

Nr.	Artikelnummer	Benennung	Verbaumenge	Lieferzeit
5	09 23 01 057 90	Durchflussbegrenzer rot 26,5 l/min. -	1,00	2
3	09 14 10 009 90	O-Ring NBR 70 24,0 x 2,5 mm -	1,00	2
7	04 23 10 004 03 90	Befestigung mit Dichtungen Ø 45 mm, 3/4" -	1,00	2
4	09 30 01 117 90	Anschluss Ø 27 x 85 mm -	1,00	2
1	90 11 70 007 00-00	Auslauf 88 x 123 x 247 mm - Chrom	1,00	10
6	09 18 40 090 90	Befestigung 89 x 58 x 18,5 mm -	1,00	2
2	09 31 11 099 90	Befestigung Gewindestift mit Innensechskant mit Kegelkuppe M4 x 4 -	1,00	2