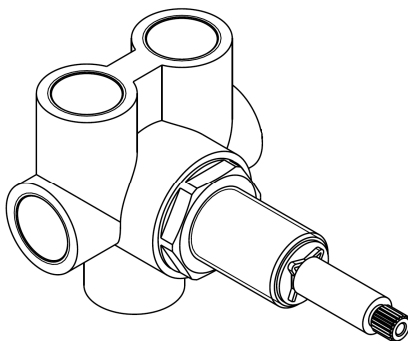
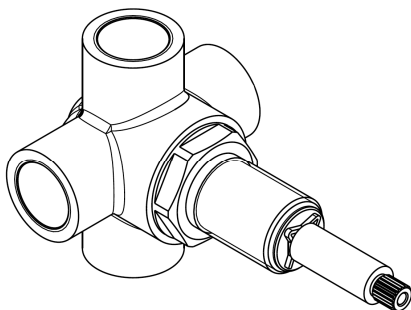
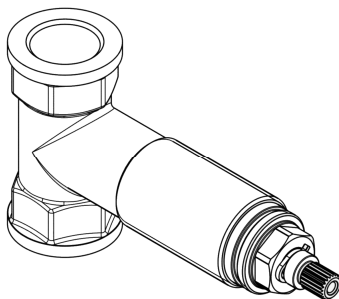


# DE Montageanleitung

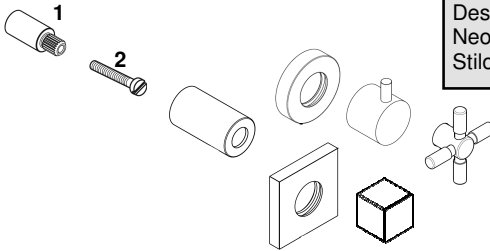


Verlängerung  
UP-Ventil & UP-Umsteller

herzbach 

# Verlängerung LOGIC-Unterputz-Ventil

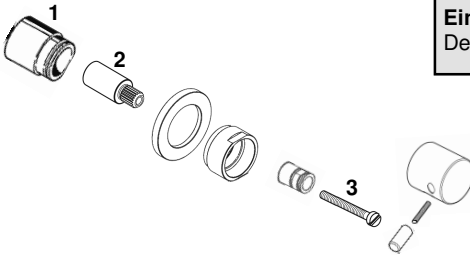
für Design New - Neo Castell - Stilo



**Einbautiefen mit Verlängerung:**  
 Design New min.75mm max.100mm  
 Neo Castell min.80mm max.100mm  
 Stilo min.95mm max.115mm

Spindel-Verlängerung (1) aufsetzen und mit Schraube 30mm (2) fixieren

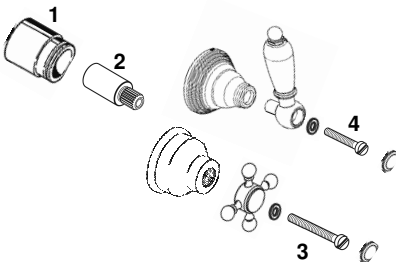
für Design iX



**Einbautiefen mit Verlängerung:**  
 Design iX min.95mm max.105mm

Gewindeverlängerung (1) aufschrauben und Spindel-Verlängerung (2) aufsetzen.  
 Griffadapter mit Schraube 40mm (3) fixieren.

für Anais - Anais Classic



**Einbautiefen mit Verlängerung:**  
 Anais min.85mm max.88mm  
 Anais Classic min.90mm max.92mm

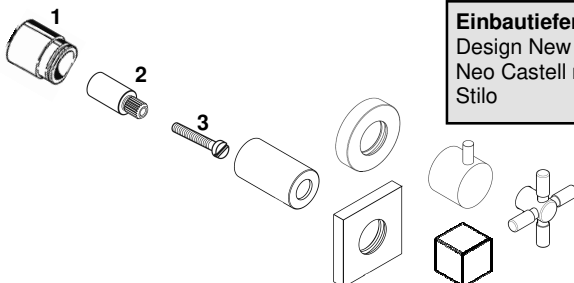
Gewindeverlängerung (1) aufschrauben, Spindel-Verlängerung (2) aufsetzen und Rosette aufschrauben.

Anais: Griff mit Schraube 40mm (3) und Unterlegscheibe fixieren.

Anais Classic: Griff mit Schraube 30mm (4) und Unterlegscheibe fixieren.

# Verlängerung LOGIC-Unterputz-2/3-Wege-Umsteller

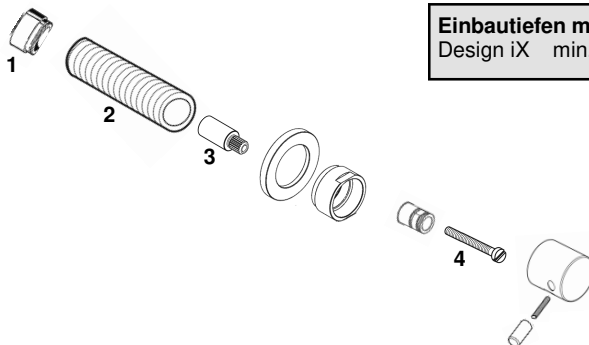
für Design New - Neo Castell - Stilo



**Einbautiefen mit Verlängerung:**  
 Design New min.75mm max.95mm  
 Neo Castell min.75mm max.95mm  
 Stilo min.90mm max.115mm

Gewindeverlängerung (1) aufschrauben, Spindel-Verlängerung (2) aufsetzen und mit Schraube 30mm (3) fixieren

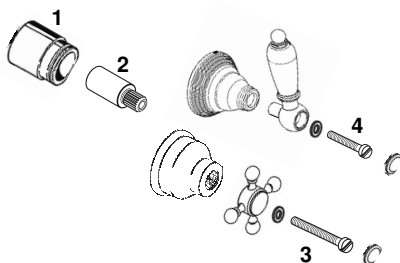
für Design iX



**Einbautiefen mit Verlängerung:**  
 Design iX min. 90mm max.100mm

Gewindehülse kurz aus Lieferumfang Umsteller (1) und Gewindehülse lang (2) aufschrauben und Spindel-Verlängerung (3) aufsetzen. Griffadapter mit Schraube 40mm (4) fixieren.

für Anais - Anais Classic



**Einbautiefen mit Verlängerung:**  
 Anais min.85mm max.90mm  
 Anais Classic min.85mm max.90mm

Gewindeverlängerung (1) aufschrauben, Spindel-Verlängerung (2) aufsetzen und Rosette aufschrauben.

Anais: Griff mit Schraube 40mm (3) und Unterlegscheibe fixieren.

Anais Classic: Griff mit Schraube 30mm (4) und Unterlegscheibe fixieren.



**herzbach GmbH**

Am Redder 9  
24558 Henstedt-Ulzburg

Tel.: +49 41 93 - 880 39-0  
Fax: +49 41 93 - 880 39-99

[info@herzbach.com](mailto:info@herzbach.com)  
[www.herzbach.com](http://www.herzbach.com)