

28 505 979 Produktversion ab 09.03.2015



- Ausladung 155 mm
- Kugelgelenk 18° schwenkbar (in jede Richtung)
- Dreifach bzw. fünffach verstellbar: COMPACT RAIN, COMPACT SOFT FLOW, COMPACT AQUAPRESSURE FLOW, Durchfluss max. 7,6 l/min (bei 3 Bar)
- mit Antikalk-System
- Brausekopf Ø 100 mm
- Rosette Ø 60 mm
- Anschluss 1/2"
- Funktion ab: 5,5 l/min

	Chrom	28 505 979-00
	Platin gebürstet	28 505 979-06
	Platin	28 505 979-08
	Weiß matt	28 505 979-10
	Dark Brass matt	28 505 979-16
	Dark Bronze matt	28 505 979-17
	Dark Chrome	28 505 979-19
	Light Gold	28 505 979-26
	Light Gold gebürstet	28 505 979-27
	Messing gebürstet (23kt Gold)	28 505 979-28
	Schwarz matt	28 505 979-33
	Bronze gebürstet	28 505 979-42
	Champagne gebürstet (22kt Gold)	28 505 979-46
	Champagne (22kt Gold)	28 505 979-47
	Cyprum	28 505 979-49
	Chrom gebürstet	28 505 979-93
	Dark Platin gebürstet	28 505 979-99

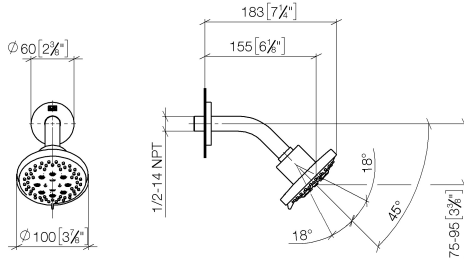
Empfohlenes Zubehör

- UP-Wandwinkel -** 35 085 970 90
- Min. Einbautiefe 90 mm
 - Max. Einbautiefe 163 mm

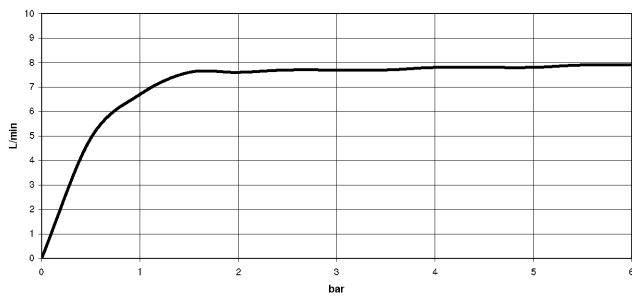


28 505 979 Produktversion ab 09.03.2015

mm [inches]



Durchflussdiagramm



Codes & Standards

DIN 4109

ISO 3822

Scottish Water
Byelaws

UK Water Supply
Regulations

Ü-Zeichen



Kopfbrause - Chrom

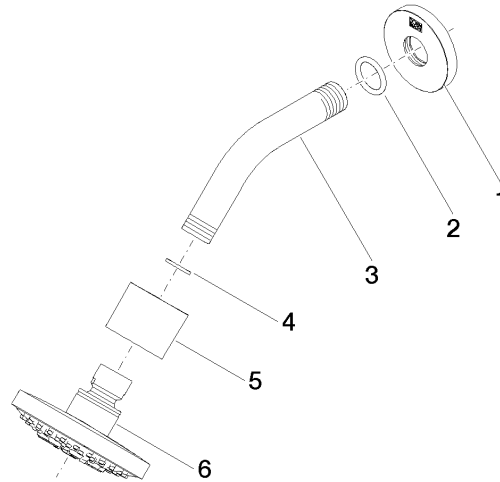
SERIENSPEZIFISC

28 505 979 Produktversion ab 09.03.2015

Zertifikate

LGA_28

WRAS_2201



Ersatzteilstückliste

Nr.	Artikelnummer	Benennung	Verbaumenge	Lieferzeit
4	90 14 20 002 00 90	Dichtung Vf 3110, 18,5 x 12,0 x 2,0 mm -	1,00	2
6	90 12 05 055 00-00	Brause Kopfbrause Ø 135 x 65 mm - Chrom	1,00	10
1	09 27 22 045-00	Rosette Ø 60 x Ø 22 x 9 mm - Chrom	1,00	10
2	90 14 10 026 00 90	O-Ring 20,5 x 3,5 mm -	1,00	2
5	09 11 01 191-00	Abdeckung für Kopfbrause - Chrom	1,00	10
3	09 11 03 011-00	Anschluss 140 x 65 x 21 mm - Chrom	1,00	10