




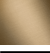



TARA Einhebelmischer Profi - Platin gebürstet
TARA

33 880 888
Produktversion von 31.05.2010 bis 23.07.2018



- Ausladung 200 mm
- schwenkbarer Auslauf 360°
- luftangereicherter Strahl und Brausestrahl
- Armaturenhöhe 415 mm
- Höhe Profibrausegarnitur ca. 665 mm
- Höhe bis Luftsprudler 275 mm
- Bohrungsdurchmesser 35 mm
- Sprayface mit Antikalk-System
- Durchfluss max. 7 l/min bei 3 bar Fließdruck
- bleifrei
- Dieses Produkt leistet einen Beitrag zur Erfüllung der Vorgaben von nachhaltigen Gebäudezertifizierungen, z.B. LEED®, BREEAM®, DGNB

Eigensicher gegen Rückfließen.

	Platin gebürstet	33 880 888-06
	Chrom	33 880 888-00
	Platin	33 880 888-08
	Dark Chrome	33 880 888-19
	Dark Brass gebürstet (PVD)	33 880 888-39
	Bronze gebürstet (PVD)	33 880 888-42
	Chrom gebürstet (Edelstahl-Look)	33 880 888-93
	Dark Platinum gebürstet	33 880 888-99

Empfohlenes Zubehör

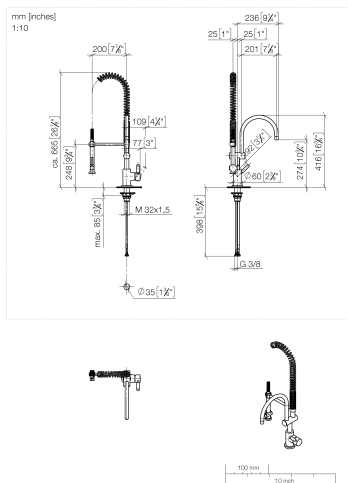
Spender mit Rosette - Platin gebürstet
82 444 970-06



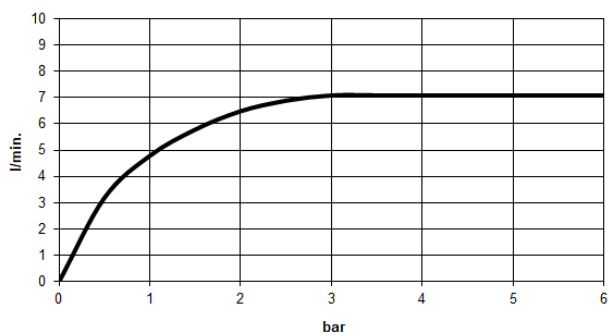
Empfohlenes Zubehör

Exzenterbetätigung mit Drehknopf - Platin gebürstet
10 710 970-06





## Durchflussdiagramm



## Codes & Standards

EN 1717



## TARA Einhebelmischer Profi - Platin gebürstet

TARA

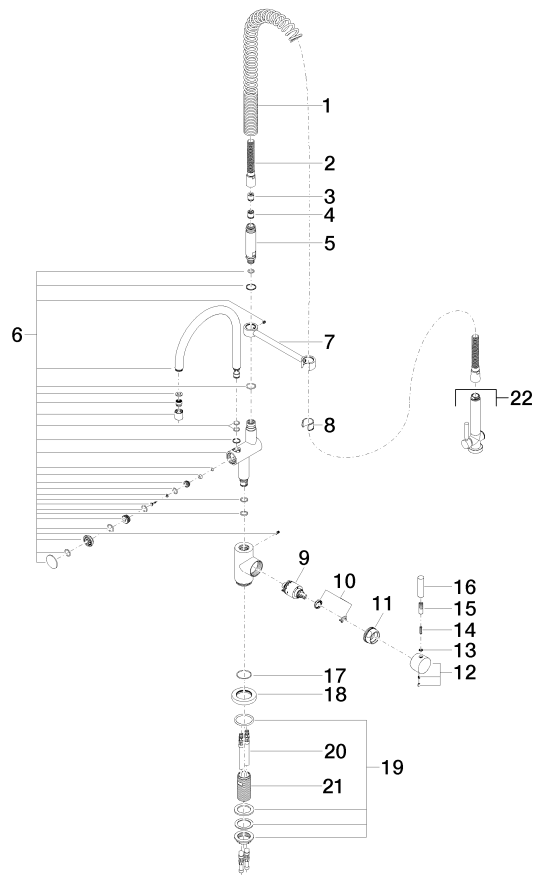
33 880 888 Produktversion von 31.05.2010 bis 23.07.2018

### Zertifikate und Nachhaltigkeit

Belgaqua\_21-027-2 EPD-DOR-20230287 Belgaqua\_25-340-2  
-IBA-DE Umwelt-  
Produktdeklaration

33 880 888 Produktversion von 31.05.2010 bis 23.07.2018

Ersatzteile für die  
anderen  
Oberflächenvarianten  
finden Sie hier:  
Chrom



**Ersatzteilstückliste**

Nr.	Artikelnummer	Benennung	Verbaumenge	Lieferzeit
14	09 31 11 010 90	Befestigung Gewindestift mit Innensechskant selbstsichernd M5 x 20 mm -	1,00	2
1	09 16 02 034 90	Feder für Profigarnituren 190 mm -	1,00	2
22	90 12 11 097 11-06	Brause Spülbrause 58,5 x 164,5 x 35 mm - Platin gebürstet	1,00	10
9	90 15 05 065 00 90	Kartusche 35 mm -	1,00	2
16	09 20 62 005-06	Griff Hebel Ø 15 x 55 mm - Platin gebürstet	1,00	10
3	09 23 01 046 90	Rückflussverhinderer 15 l/min. -	1,00	2
11	09 24 04 107-06	Anschluss Ø 40 x 20 mm - Platin gebürstet	1,00	10
6	90 19 88 019 00-06	Auslauf 335 x 282 x 36 mm - Platin gebürstet	1,00	10
20	04 30 04 016 00 90	Druckschlauch M10x1 x 420 mm -	2,00	-
Ersatzteil nicht mehr bestellbar, bitte bestellen Sie den Nachfolgeartikel				
	0430041040090	Druckschlauch M10x1 x 3/8" x 420 mm -		
8	90 18 40 035 00 90	Hülse -	1,00	2
13	90 30 11 032 00 90	Befestigung Fächerscheibe Ø 5,3 -	1,00	2
5	09 30 01 067 10-06	Anschluss Ø 24,5 x 115,5 mm - Platin gebürstet	1,00	-
Ersatzteil nicht mehr bestellbar, bitte bestellen Sie den Nachfolgeartikel				
2	90 30 02 065 00-06	Schlauch 1/2" x 1/2" x 775 mm - Platin gebürstet	1,00	10
12	90 20 88 040 00-06	Griff Hebelunterteil 98 x 64 x 64 mm - Platin gebürstet	1,00	10
7	04 17 20 014 00-06	Halter 39 x 20 x 238 mm - Platin gebürstet	1,00	10
15	90 24 04 048 00-06	Hülse Nippel - Platin gebürstet	1,00	10
17	09 14 10 102 90	O-Ring 33,05 x 1,78 mm -	1,00	2
18	09 28 10 055-06	Rosette Ø 60 x Ø 38,2 x 10 mm - Platin gebürstet	1,00	10
19	04 23 10 009 02 90	Befestigung mit Dichtungen M32 x 1,5 -	1,00	2
10	90 28 10 148 00 90	Temperaturbegrenzungsring -	1,00	2
21	09 30 01 010 90	Anschluss Ø 32 x 70 mm -	1,00	2
4	90 23 01 141 00 90	Rückflussverhinderer -	1,00	2