




- Brauseabgang 3/8"
 - Rosette Ø 55 mm
 - Anschluss 1/2"
- Eigensicher gegen Rückfließen.

	Platin gebürstet	28 450 625-06
	Chrom	28 450 625-00
	chrom gebürstet (04)	28 450 625-04
	Platin	28 450 625-08
	Dark Chrome	28 450 625-19
	Light Gold (PVD)	28 450 625-26
	Light Gold gebürstet (PVD)	28 450 625-27
	Messing gebürstet (23kt Gold)	28 450 625-28
	Schwarz matt	28 450 625-33
	Gold gebürstet (PVD)	28 450 625-37
	Dark Brass gebürstet (PVD)	28 450 625-39
	Bronze gebürstet (PVD)	28 450 625-42
	aluminium (45)	28 450 625-45
	Champagne gebürstet (22kt Gold)	28 450 625-46
	Champagne (22kt Gold)	28 450 625-47
	Chrom gebürstet	28 450 625-93
	Dark Platinum gebürstet	28 450 625-99

Empfohlenes Zubehör

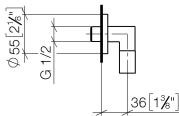
- 

UP-Wandwinkel -

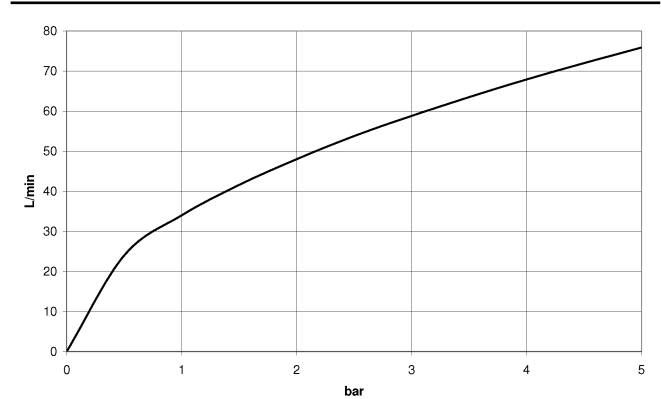
•Min. Einbautiefe 90 mm

•Max. Einbautiefe 163 mm

35 085 970 90



Durchflussdiagramm



Codes & Standards

ASME A112.18.1	cUPC	EN 1717	Scottish Water Byelaws
UK Water Supply Regulations	XP P 41-280		



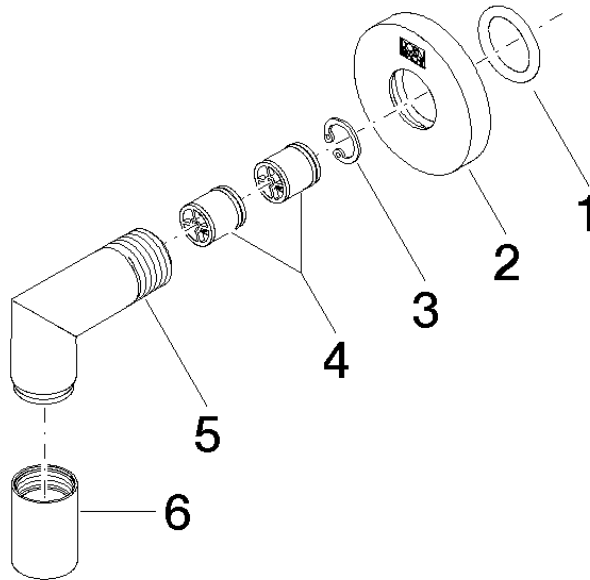
Wandanschlussbogen - Platin gebürstet

SERIENSPEZIFISC

28 450 625 Produktversion bis 06.07.2018

Zertifikate und Nachhaltigkeit

Belgaqua_21-381-2 IAPMO_4976 WRAS_240702 ACS_20 ACC LY



Ersatzteilstückliste

Nr.	Artikelnummer	Benennung	Verbaumenge	Lieferzeit
6	90 21 02 069 00-06	Haube / Hülse M20 x 1 - Platin gebürstet	1,00	10
1	90 14 10 026 00 90	O-Ring 20,5 x 3,5 mm -	1,00	2
2	09 27 22 503-06	Rosette DB Logo Ø 55 x Ø 22 x 9 mm - Platin gebürstet	1,00	10
5	09 11 03 036-06	Anschluss 1/2" x M20x1 Ø 22 x 63 x 34 mm - Platin gebürstet	1,00	10
3	09 16 01 014 90	Ring Sicherungsring Ø 15 x 1 mm -	1,00	2
4	90 23 01 141 00 90	Rückflussverhinderer -	2,00	2