

CYO Waschtisch-Einhandbatterie ohne Ablaufgarnitur - Messing gebürstet (23kt Gold)

CYO



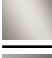





33 525 811 Produktversion ab 01.04.2025



- Ausladung 177 mm
- starrer Auslauf
- rechteckiger luftangereicherter Strahl
- Armaturenhöhe 198 mm
- Höhe bis Luftsprudler 133 mm
- Bohrungsdurchmesser 35 mm
- 2x Druckschlauch M 8 x 1 eingeschraubt, dichtheitsgeprüft
- Durchfluss max. 4,5 l/min
- bleifrei
- Dieses Produkt leistet einen Beitrag zur Erfüllung der Vorgaben von nachhaltigen Gebäudezertifizierungen, z.B. LEED®, BREEAM®, DGNB

Nicht geeignet zur Kombination mit Durchlauferhitzern.

Abstand Mitte Hahnloch zur Wand min. 55 mm bzw. zur Vorderkante Becken min. 40 mm.

	Messing gebürstet (23kt Gold)	33 525 811-28
	Chrom	33 525 811-00
	Platin gebürstet	33 525 811-06
	Dark Chrome	33 525 811-19
	Light Gold gebürstet (PVD)	33 525 811-27
	Gold gebürstet (PVD)	33 525 811-37
	Bronze gebürstet (PVD)	33 525 811-42
	Dark Platinum gebürstet	33 525 811-99



CYO Waschtisch-Einhandbatterie ohne Ablaufgarnitur - Messing gebürstet
(23kt Gold)

CYO

33 525 811 Produktversion ab 01.04.2025
Zertifikate und Nachhaltigkeit

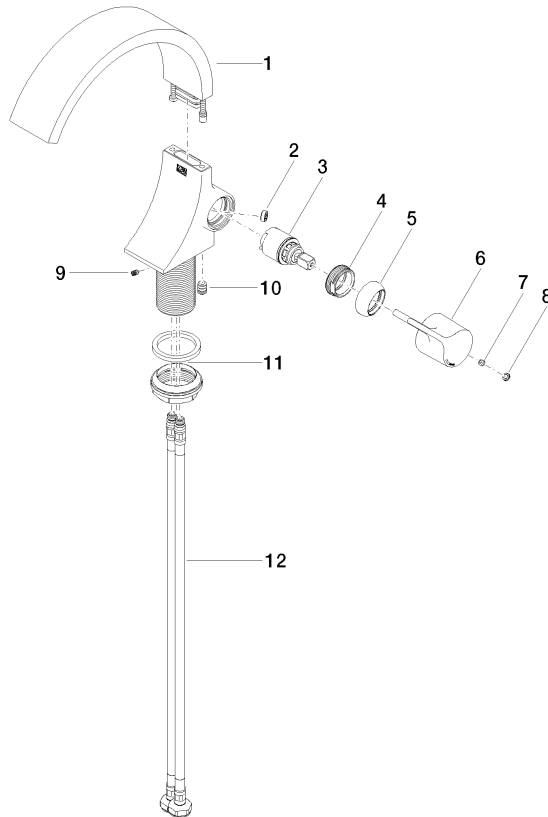
GDV_0400	LGA_38	WRAS_2111	EPD-DOR-20230287 -IBA-DE Umwelt- Produktdeklaration
----------	--------	-----------	---

CYO Waschtisch-Einhandbatterie ohne Ablaufgarnitur - Messing gebürstet (23kt Gold)

CYO

33 525 811 Produktversion ab 01.04.2025

Ersatzteile für die
anderen
Oberflächenvarianten
finden Sie hier:
Chrom



Ersatzteilstückliste

Nr.	Artikelnummer	Benennung	Verbaumenge	Lieferzeit
8	90 31 20 087 00-28	Stopfen mit O-Ring Ø 7 x 2,1 mm - Messing gebürstet (23kt Gold)	1,00	20
9	04 23 10 044 07 90	Befestigungssatz mit Dichtungen M34 x 1 -	1,00	2
1	90 11 70 013 01-28	Auslauf EHM 170 mm Ausladung - Messing gebürstet (23kt Gold)	1,00	20
2	09 23 01 172 90	Durchflussbegrenzer pink, 1.2 gpm -	1,00	2
7	90 31 11 030 00 90	Befestigung Gewindestift mit Innensechskant mit Ringschneide M5 x 5 mm -	1,00	2
4	09 24 04 266 90	Befestigung Ø 28 x 10,8 mm -	1,00	2
5	09 28 30 021-28	Haube Ø 32 x 11 mm - Messing gebürstet (23kt Gold)	1,00	20
10	04 30 04 100 00 90	Druckschlauch M8x1 x 3/8" x 420 mm -	2,00	2
3	90 15 05 044 00 90	Kartusche Ø 25 x 51 mm -	1,00	2
6	09 20 80 024-28	Hebel WT-EHM CYO - Messing gebürstet (23kt Gold)	1,00	20