



- Regenpaneel mit 3 verschiedenen Strahlarten
- PURIFY RAIN, 200 x 160 mm, Durchfluss max. 23,5 l/min (bei 3 Bar)
- FULL RAIN, 360 x 280 mm, Durchfluss max. 13,6 l/min (bei 3 Bar)
- Regenvorhang 720 x 540 mm, 124 Düsen
- Abdeckplatte, Edelstahl 1020 x 820 x 2 mm
- 3x flexibler Anschlussschlauch 1/2" - IG
- 4x Schwerlastanker M 10
- vormontiertes Edelstahlgehäuse 990 x 790 x 128 mm
- 2 Scharniere und Fangketten

Technische Daten:

- Durchfluss minimal: 35 l/min (alle drei Regenarten zusammen)
- Durchfluss bei 3 bar Fließdruck in Verbindung mit xTOOL: 43 l/min
- Mindestfließdruck: 2 bar
- Max. Fließdruck 4 bar
- Gewicht: 50 kg

Planungshinweise:

Sanitär:

- Empfohlene Wasserhärte: 6-7 °dH - bei härterem Wasser Enthärtungsanlage, die nach dem Ionenaustauschverfahren arbeitet, in die Zuführungsleitung einbauen.
- Für die optimale Geräteauswahl des Warmwasserspeichers - unter Berücksichtigung weiterer Entnahmestellen und der Frequentierung des RainSky M - ist eine individuelle Bedarfsermittlung erforderlich.
- Für die Auswahl des Ablaufs unter Berücksichtigung des Durchflusses aller Produkte in der Dusche ist eine individuelle Bedarfsermittlung erforderlich. Empfehlung: Bodenablauf (Anschlusswert) = 1,5 l/sec, Ablaufleistung DN 70
- Zuführungsleitung (warm/kalt): 2 x DN 20

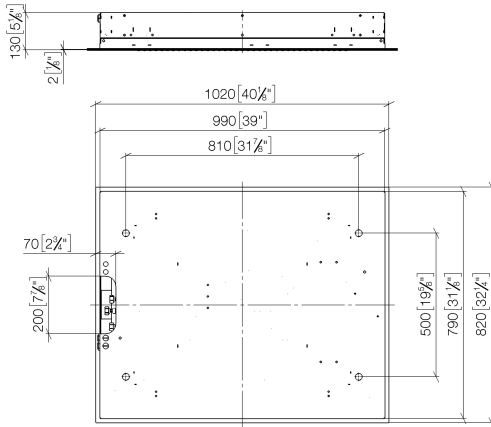
Elektro:

- FI-Schutzschalter 30 mA vorgesehen
- Zuführungsleitung 3 x 1,5 mm² NYM
- Potentialausgleich 1 x 4 mm²
- Lichtschalter bauseits außerhalb des Duschbereichs (außerhalb Schutzbereich 2 nach DIN VDE 0100, Teil 701) vorsehen
- Nennspannung: 220 - 240 V AC
- Frequenz: 50 - 60 Hz
- Nennleistung: 2 x 22 W
- Technologie: LED, nicht dimmbar
- Lichtfarbe: ca. 3000 K

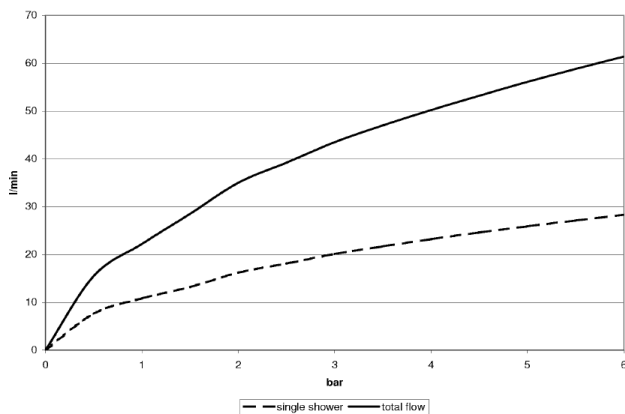
Enthält Leuchtmittel der Energieeffizienzklasse D

41 100 979 Produktversion bis 04.11.2019

mm [inches]
M 1:10



Durchflussdiagramm



Codes & Standards

DIN 4109

ISO 3822

Ü-Zeichen



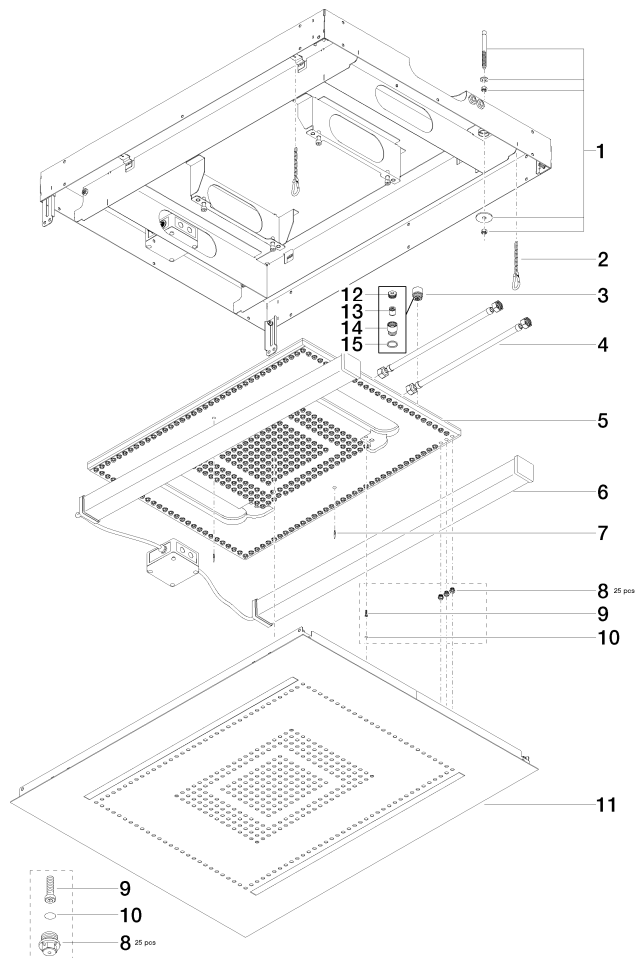
RAIN SKY M Regenpaneel für Deckeneinbau - Edelstahl gebürstet

SERIENNEUTRAL

41 100 979 Produktversion bis 04.11.2019

Zertifikate und Nachhaltigkeit

LGA_18



Ersatzteilstückliste

Nr.	Artikelnummer	Benennung	Verbaumenge	Lieferzeit
5	04 12 05 004 00 90	Brause -	2,00	-
	Ersatzteil nicht mehr bestellbar, bitte bestellen Sie den Nachfolgeartikel			
6	90 10 01 260 00 90	Umrüstsatz LED (Paar) für Rainsky M -	1,00	-
	Ersatzteil nicht mehr bestellbar, bitte bestellen Sie den Nachfolgeartikel			
	9010012700090	Umrüstsatz LED (Paar) für Rainsky M -		
3	90 24 03 027 02 90	Rohrbelüfter -	4,00	2
4	12 502 970 90	Druckschlauch 1/2" x 1/2" x 400 mm -	4,00	2
2	04 21 50 004 00 90	Befestigung -	2,00	-
	Ersatzteil nicht mehr bestellbar, bitte bestellen Sie den Nachfolgeartikel			
1	04 30 35 006 01 90	Befestigung -	4,00	2
15	09 14 20 025 90	Dichtung Vf 3110, 26 x 21,5 x 2,5 mm -	4,00	2
7	90 31 11 111 56 90	Zentrierhilfe für Rainsky M M6 x 62 mm -	1,00	2
9	09 30 30 047 90	Befestigung Zylinderschraube mit Innensechskant M8 x 30 mm -	4,00	2
14	09 24 03 027 90	Nippel Ø 24 x 27,5 mm -	4,00	2
8	90 29 03 035 00 90	Düse 25 Stück Ø 1,8 mm -	15,00	2
12	09 24 04 112 10 90	Nippel für Umstellung Spülbrause Ø 21 x 10 mm -	4,00	2
11	04 11 02 113 03-86	Abdeckplatte RainSky E - Edelstahl gebürstet	1,00	30
10	09 31 20 036 90	Stopfen -	4,00	2
13	09 23 01 042 90	Rohrbelüfter Ø 14,85 x 16 mm -	4,00	2