

35 531 970 90 Produktversion bis 25.11.2021



- DR-Messing, bleifrei
- 2x Rückflussverhinderer
- 2x Anschluss IG 3/4"
- 1x Abgang IG 3/4" für zusätzliche Ventile
- 3x Abgang IG 3/4", wahlweise links/rechts
- 4x Rohbau-Schutzhauben
- 4x Wasserschutz-Manschette
- Schalldämmung
- Stichmaß 120 mm
- xGRID tauglich (bei Verwendung der Montageschiene + 12 mm Einbautiefe)

## Empfohlenes Zubehör

**Verlängerung 46 mm -**

12 178 970 90



## Empfohlenes Zubehör

**Verlängerung 28 mm -**

12 177 970 90



## Empfohlenes Zubehör

**xGRID Befestigungssatz für die Integration in den Trockenbau -**

12 340 970 90



## Benötigtes Zubehör

**xGRID Montageschiene 555 mm -**

12 360 970 90



## Empfohlenes Zubehör

**Vorabsperrung für xTOOL -**

90 29 05 031  
00 90



35 531 970 90 Produktversion bis 25.11.2021



## Codes & Standards

EN 1111

EN 1717

Scottish Water  
Byelaws

UK Water Supply  
Regulations

XP P 41-280

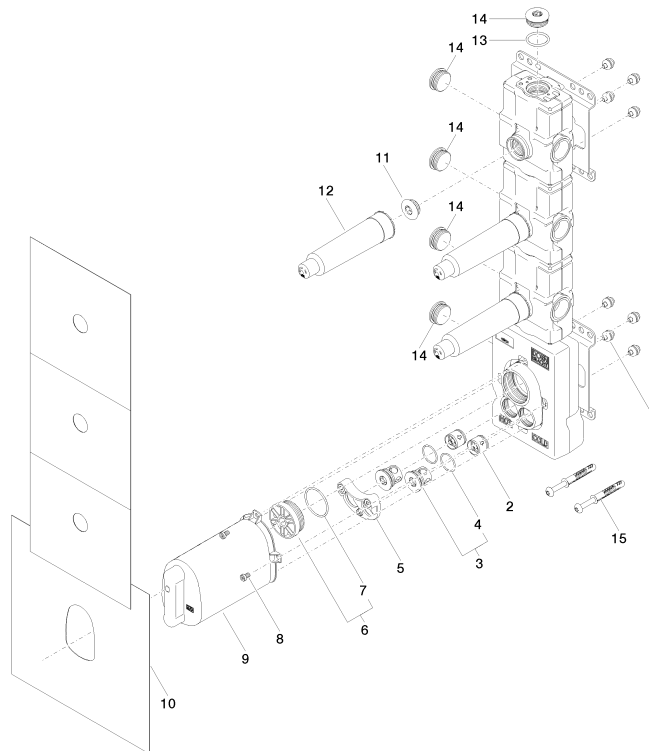
## Zertifikate und Nachhaltigkeit

WRAS\_2011

Belgaqua\_21-031-2 ACS\_21 ACC LY

DVGW\_DW-  
6512DN0

EPD-DOR-20230287  
-IBA-DE Umwelt-  
Produktdeklaration



## Ersatzteilstückliste

Nr.	Artikelnummer	Benennung	Verbaumenge	Lieferzeit
13	09 14 10 009 90	O-Ring NBR 70 24,0 x 2,5 mm -	1,00	2
12	09 21 02 173 90	Rohbauschutzhülle für Unterputzventil Ø 37 x 149 mm -	3,00	2
1	90 23 01 091 00 90	Befestigungssatz Schraube / Mutter mit Dämpfung Ø 127 x Ø 6 x 8 mm -	8,00	2
3	04 21 34 077 00 90	Stopfen für xTOOL Ø 27 x 23 mm -	2,00	2
6	04 31 20 100 00 90	Stopfen M42 x 1,5 -	1,00	2
10	04 14 03 073 07 90	Dichtsatz für xTool 3 Abgänge -	1,00	2
2	90 23 01 045 00 90	Rückflussverhinderer Ø 20 x 18 mm, ohne Begrenzung -	2,00	2
11	04 31 20 006 00 90	Stopfen 1/2" -	3,00	2
7	09 14 10 111 90	O-Ring 36,0 x 2,0 mm -	1,00	2
9	04 21 02 174 01 90	Kappe -	1,00	2
5	90 12 12 218 00 90	Adapter -	1,00	2
15	04 30 31 054 00 90	Befestigungssatz Holzschraube mit Dübel 6 x 70 mm -	2,00	2
8	09 30 30 112 90	Befestigung Zylinderschraube mit Innensechskant niedriger Kopf M5 x 8 mm -	4,00	2
14	09 31 20 003 90	Stopfen 3/4" -	5,00	2
4	09 14 10 098 90	O-Ring 22,0 x 1,6 mm -	2,00	2