

160 1300 Bidet-Einhebelmischer

mit Keramikkartusche,
mit Ablaufgarnitur 1 1/4",
mit Flexschläuchen 3/8",
Ausladung 100 mm, chrom

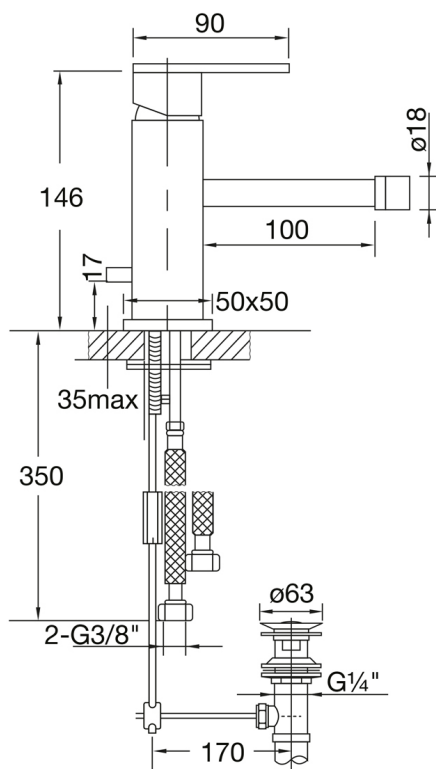
PRODUKTBILD



160 1300 Bidet-Einhebelmischer

mit Keramikkartusche,
mit Ablaufgarnitur 1 1/4",
mit Flexschläuchen 3/8",
Ausladung 100 mm, chrom

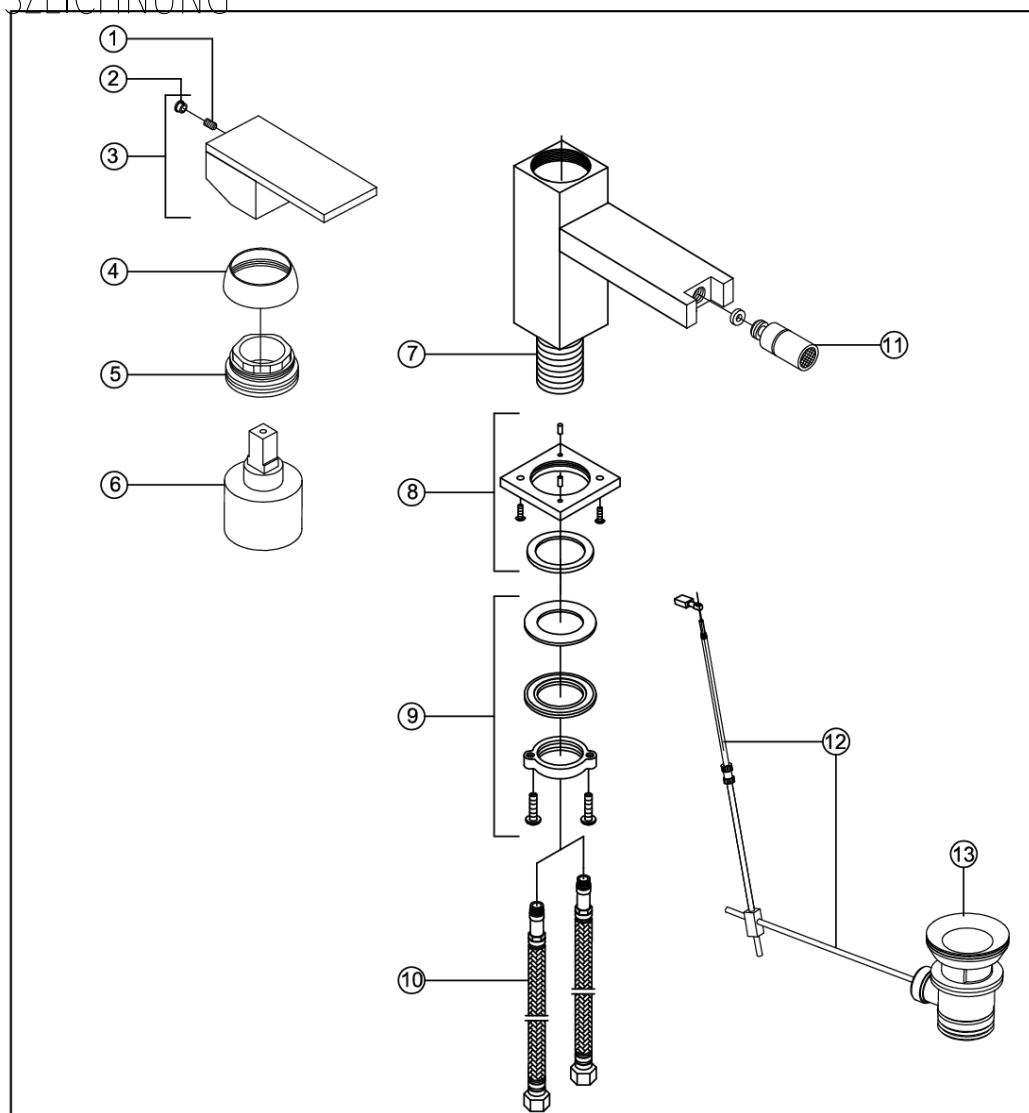
TECHNISCHE ZEICHNUNG

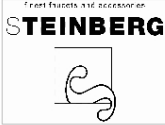


160 1300 Bidet-Einhebelmischer

mit Keramikkartusche,
mit Ablaufgarnitur 1 1/4",
mit Flexschläuchen 3/8",
Ausladung 100 mm, chrom

EXPLOSIONSZEICHNUNG



1		Madenschraube I hexagon screw	160 1300
2	099 4104	Chromkämpchen I chrome cap	
3	099 9994	Griff I handle	
4	099 8009	Kugelkappe I chrome cap for cartridge hexagon	
5	099 8015	Überwurfmutter Kartuschenbefestigung (35mm) I hexagon nut for cartridge fixing set (35 mm)	25.06.2013
6	099 9019	Keramik-Kartusche Ø 35 mm I ceramic cartridge Ø 35 mm	
7	099 1316	Befestigungsschaft I mounting shaft	
8	135 4001	Fuss-Rosette I foot rosette	
9	099 9805	Befestigungsset I fixing set	
10	099 9200	Flexschläuche 3/8" x M 10 I flexible connection hose Ø 3/8" x M 10	
11	099 9121	Kugelenk-Luftsprudler mit verchromter Hülse I ball-joint-aerator with chrome sleeve	
12	099 9851	Zustangeset mit Kugelstange I pop-up rod and ball rod	
13	099 9300	Ablaufgarnitur 1 1/4" ohne Kugelstange I pop up waste 1 1/4" without vertical ball-rod	