

Raindance E

Kopfbrause 300 1jet EcoSmart mit Deckenanschluss

Oberfläche: **Mattschwarz** Artikelnummer: **26251670**



Beschreibung

Merkmale

- besteht aus: Kopfbrause, Deckenanschluss
- Brausekopfgröße: 300 x 300 mm
- Strahlart: RainAir
- Durchflussmenge RainAir Strahl bei 3 bar: 7,4 l/min
- Funktion ab: 5,7 l/min
- maximale Durchflussmenge bei 3 bar: 7,4 l/min
- Mindestfließdruck: 1,3 bar
- Kopfbrause im Winkel verstellbar
- Material Strahlscheibe: Metall
- Strahlscheibe zur Reinigung abnehmbar
- Metalldeckenanschluss
- Deckenanschlusslänge: 100 mm
- Montage: Deckenmontage
- Anschlussgewinde: G 1/2
- Anschlussgröße: DN15
- für Durchlauferhitzer geeignet
- EU-Taxonomie: max. 8 l/min - Vermeidung erheblicher Beeinträchtigungen (DNSH)
- DVGW DW-6517CU0489
- P-IX 29787/IIZ

Technologie



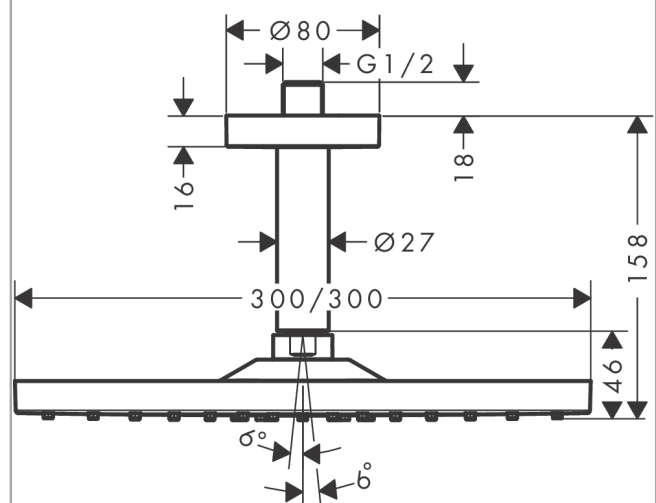
Zertifikate / Nachhaltigkeit



Produktabbildung



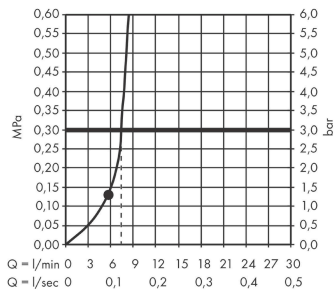
Maßzeichnung



Raindance E
Kopfbrause 300 1jet EcoSmart mit Deckenanschluss
 Oberfläche: **Mattschwarz** Artikelnummer: **26251670**



Durchflussdiagramm



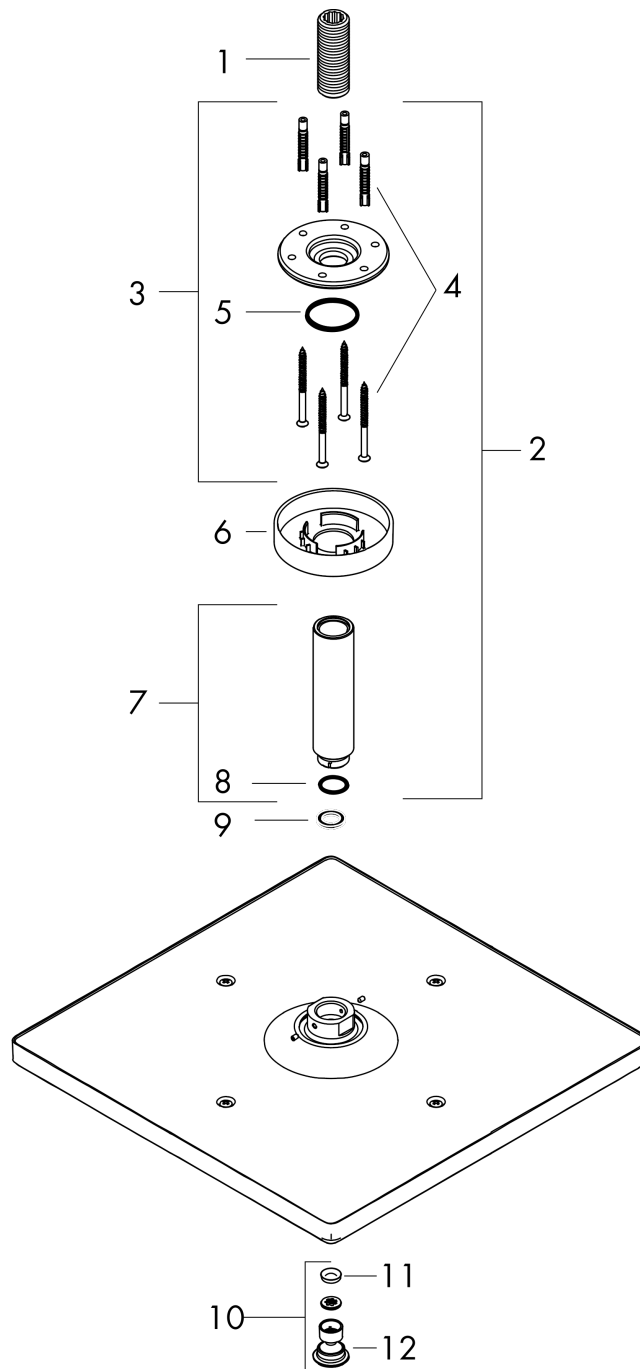
Die Verbrauchswerte wurden praxisnah mit den dazugehörigen Armaturen (Thermostat/Mischer/Unterputzventil) gemessen.

Raindance E
Kopfbrause 300 1jet EcoSmart mit Deckenanschluss
 Oberfläche: **Mattschwarz** Artikelnummer: **26251670**



Explosionszeichnung

Baujahr: >12/20



Raindance E
Kopfbrause 300 1jet EcoSmart mit Deckenanschluss
 Oberfläche: **Mattschwarz** Artikelnummer: **26251670**



Ersatzteilliste

Baujahr: >12/20

Pos.	Beschreibung	Artikelnummer	PG	VE
1	Anschlußnippel	95188000	8	1
2	Brausearm	27393670	98	1
3	Befestigungsteile	40916000	2	1
4	O-Ring 34x2	98383000	2	1
5	Rosette Ø 80 mm	92122670	58	1
6	Brausearm	27479670	98	1
7	O-Ring 16x2	98133000	1	1
8	Dichtung	98058000	1	1
9	Kopfbrause	93230670	71	1
10	Luftdüse (Eco)	93137000	7	1
11	Sieb	93128000	3	1
12	O-Ring 15x2	98163000	1	1