



LULU Wandanschlussbogen - Chrom

LULU

28 450 710 Produktversion bis 06.07.2018



- Brauseabgang 3/8"
 - Rosette 78 x 55 mm
 - Anschluss 1/2"
- Eigensicher gegen Rückfließen.

| | | |
|---|------------------|---------------|
|  | Chrom | 28 450 710-00 |
|  | Platin gebürstet | 28 450 710-06 |

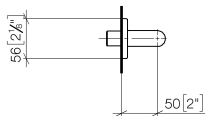
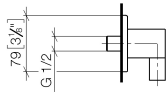
Empfohlenes Zubehör



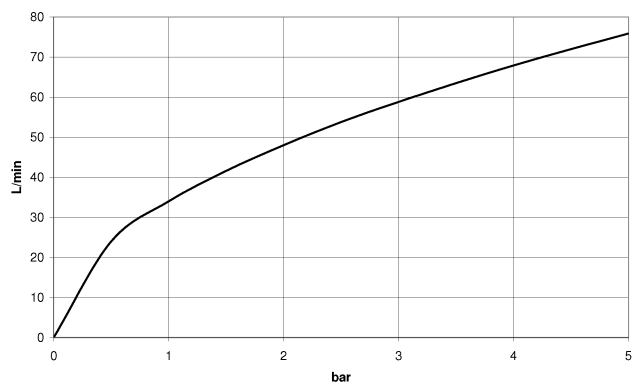
- UP-Wandwinkel -**

35 085 970 90
- Min. Einbautiefe 90 mm
 - Max. Einbautiefe 163 mm

mm [inches]



Durchflussdiagramm



Codes & Standards

ASME A112.18.1

cUPC

EN 1717

Scottish Water
Byelaws

UK Water Supply
Regulations



LULU Wandanschlussbogen - Chrom

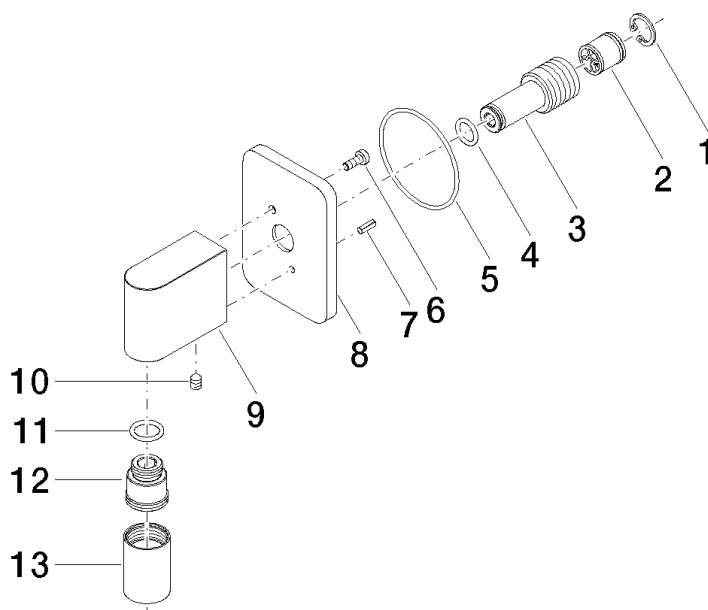
LULU

28 450 710 Produktversion bis 06.07.2018

Zertifikate und Nachhaltigkeit

Belgaqua_21-381-2 WRAS_2310

IAPMO_4976



Ersatzteilstückliste

| Nr. | Artikelnummer | Benennung | Verbaumenge | Lieferzeit |
|--|--------------------|---|-------------|------------|
| 12 | 09 24 03 107 20 90 | Nippel Ø 20 x 21,5 mm - | 1,00 | 2 |
| 5 | 09 14 10 142 90 | O-Ring 47,3 x 1,78 mm - | 1,00 | 2 |
| 13 | 90 21 02 069 00-00 | Haube / Hülse M20 x 1 - Chrom | 1,00 | 10 |
| 3 | 09 24 03 116 20 90 | Nippel Ø 21 x 50 mm - | 1,00 | 2 |
| 6 | 09 30 30 054 90 | Befestigung Zylinderschraube mit Innensechskant mit niedrigem Kopf M4 x 10 mm - | 1,00 | 2 |
| 2 | 90 23 01 040 00 90 | Rückflussverhinderer RV-Patrone DW15 - | 1,00 | 2 |
| 7 | 09 31 11 026 90 | Kegelkerbstift Ø 5 x 12 mm - | 1,00 | 2 |
| 11 | 90 14 10 077 00 90 | O-Ring EPDM 70 12,0 x 2,0 mm - | 1,00 | 2 |
| 1 | 09 16 01 014 90 | Ring Sicherungsring Ø 15 x 1 mm - | 1,00 | 2 |
| 4 | 09 14 10 008 90 | O-Ring 10,0 x 2,0 mm - | 1,00 | 2 |
| 8 | 09 27 71 002-00 | Rosette für Wandanschlussbogen 55 x 78 x 8 mm - Chrom | 1,00 | 10 |
| 9 | 09 11 03 026 20-00 | Anschluss 22 x 42 x 52 mm - Chrom | 1,00 | - |
| Ersatzteil nicht mehr bestellbar, bitte bestellen Sie den Nachfolgeartikel | | | | |
| | 091103046-00 | Wandanschlussbogen - Chrom | | |
| 10 | 09 31 11 005 90 | Befestigung Gewindestift mit Innensechskant mit Zapfen M5 x 10 mm - | 1,00 | 2 |