

# TARA Waschtisch-Einlochbatterie mit erhöhtem Standfuß ohne Ablaufgarnitur - Schwarz matt

TARA

22 533 892 Produktversion von 30.06.2009 bis 27.05.2021



- Ausladung 200 mm
- schwenkbarer Auslauf 360°
- runder luftangereicherter Strahl
- Armaturenhöhe 425 mm
- Höhe bis Luftsprudler 280 mm
- Bohrungsdurchmesser 35 mm
- Rosette Ø 59 mm
- 2x Druckschlauch M 10 x 1 eingeschraubt, dichtheitsgeprüft
- Durchfluss max. 7 l/min
- bleifrei
- Dieses Produkt leistet einen Beitrag zur Erfüllung der Vorgaben von nachhaltigen Gebäudezertifizierungen, z.B. LEED®, BREEAM®, DGNB

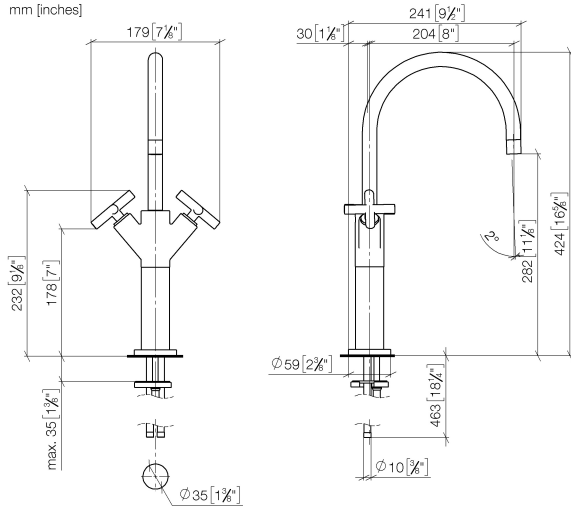
Für den Einsatz an Schalenbecken.

	Schwarz matt	22 533 892-33
	Chrom	22 533 892-00
	Platin gebürstet	22 533 892-06
	Platin	22 533 892-08
	Dark Chrome	22 533 892-19
	Light Gold gebürstet (PVD)	22 533 892-27
	Messing gebürstet (23kt Gold)	22 533 892-28
	Gold gebürstet (PVD)	22 533 892-37
	Dark Brass gebürstet (PVD)	22 533 892-39
	Bronze gebürstet (PVD)	22 533 892-42
	Champagne gebürstet (22kt Gold)	22 533 892-46
	Champagne (22kt Gold)	22 533 892-47
	Chrom gebürstet	22 533 892-93
	Dark Platinum gebürstet	22 533 892-99

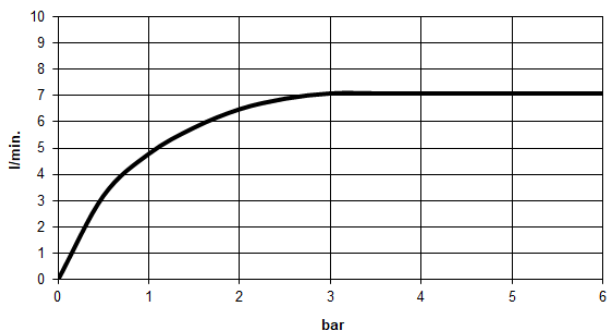
# TARA Waschtisch-Einlochbatterie mit erhöhtem Standfuß ohne Ablaufgarnitur - Schwarz matt

TARA

22 533 892 Produktversion von 30.06.2009 bis 27.05.2021  
mm [inches]



## Durchflussdiagramm



## Codes & Standards

DIN 4109	EN 200	Executive Order no. 1007	ISO 3822
Scottish Water Byelaws	UK Water Supply Regulations	Ü-Zeichen	VA-Zeichen



TARA Waschtisch-Einlochbatterie mit erhöhtem Standfuß ohne Ablaufgarnitur -  
Schwarz matt

TARA

22 533 892    Produktversion von 30.06.2009 bis 27.05.2021

Zertifikate und Nachhaltigkeit

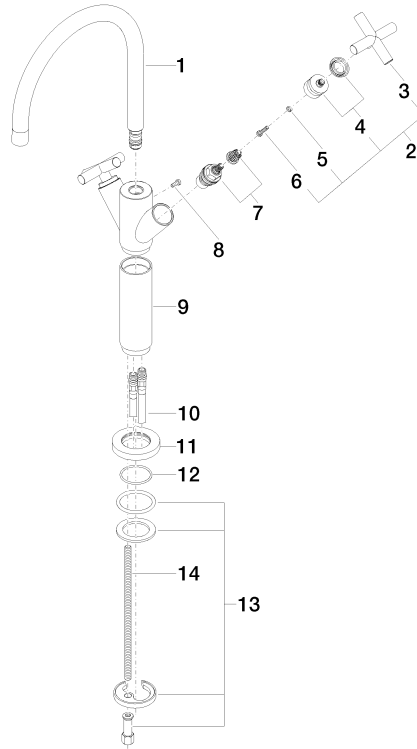
ETA_18	WRAS_240702	LGA_18	GDV_0400	EPD-DOR-20230287 -IBA-DE Umwelt- Produktdeklaration
--------	-------------	--------	----------	---

# TARA Waschtisch-Einlochbatterie mit erhöhtem Standfuß ohne Ablaufgarnitur - Schwarz matt

TARA

22 533 892 Produktversion von 30.06.2009 bis 27.05.2021

Ersatzteile für die  
anderen  
Oberflächenvarianten  
finden Sie hier:  
Chrom



## Ersatzteilstückliste

Nr.	Artikelnummer	Benennung	Verbaumenge	Lieferzeit
5	90 30 11 029 00 90	Anschluss Federring Ø 4 -	2,00	2
12	09 14 10 134 90	O-Ring 35,2 x 2,2 mm -	1,00	2
9	09 18 40 063-33	Hülse Ø 39,5 x 124 mm - Schwarz matt	1,00	30
1	90 28 22 214 01-33	Auslauf 200 mm, 7 l/min. - Schwarz matt	1,00	-
Ersatzteil nicht mehr bestellbar, bitte bestellen Sie den Nachfolgeartikel				
6	90 30 30 075 00 90	Befestigung Zylinderschraube mit Innensechskant niedriger Kopf M4 x 20 mm -	2,00	2
3	09 20 89 010-33	Griff 70 x 70 x 22,5 mm - Schwarz matt	2,00	-
Ersatzteil nicht mehr bestellbar, bitte bestellen Sie den Nachfolgeartikel				
90208901010-33		Griff TARA - Schwarz matt		
7	90 90 03 151 00 90	Oberteil , rechtsschließend 1/2" -	2,00	2
10	04 30 04 105 00 90	Druckschlauch M10x1 x 3/8" x 600 mm -	2,00	2
2	90 20 89 010 10-33	Griff TARA - Schwarz matt	2,00	30
8	09 30 30 054 90	Befestigung Zylinderschraube mit Innensechskant mit niedrigem Kopf M4 x 10 mm -	1,00	2
4	90 12 12 007 00-33	Griff Rastbuchsenaufnahme Ø 29 x 26 mm - Schwarz matt	2,00	30
13	04 30 11 038 00 90	Befestigung mit O-Ring Ø40 x 4 mm Ø 52 x 1,5 mm -	1,00	2
11	09 28 10 132-33	Rosette Ø 59 x Ø 35 x 9 mm - Schwarz matt	1,00	30
14	09 31 11 000 90	Befestigung Gewindebolzen M8 x 200 mm -	1,00	2