

TARA Waschtisch-Dreilochbatterie mit Ablaufgarnitur - Messing gebürstet (23kt Gold)

TARA

20 710 892 Produktversion von 30.06.2009 bis 25.06.2021



- Ausladung 135 mm
- schwenkbarer Auslauf 360°
- runder luftangereicherter Strahl
- Armaturenhöhe 270 mm
- Höhe bis Luftsprudler 161 mm
- Bohrungsdurchmesser Seitenventil 32 mm
- Bohrungsdurchmesser Auslauf 35 mm
- Rosette Ø 55 mm
- 2x Druckschlauch M 10 x 1 eingeschraubt, dichtheitsgeprüft
- Durchfluss max. 7 l/min
- bleifrei
- Dieses Produkt leistet einen Beitrag zur Erfüllung der Vorgaben von nachhaltigen Gebäudezertifizierungen, z.B. LEED®, BREEAM®, DGNB

Nur für Becken mit Überlauf geeignet.

| | | |
|---|---------------------------------|---------------|
|  | Messing gebürstet (23kt Gold) | 20 710 892-28 |
|  | Chrom | 20 710 892-00 |
|  | Platin gebürstet | 20 710 892-06 |
|  | Platin | 20 710 892-08 |
|  | Dark Chrome | 20 710 892-19 |
|  | Light Gold gebürstet (PVD) | 20 710 892-27 |
|  | Schwarz matt | 20 710 892-33 |
|  | Gold gebürstet (PVD) | 20 710 892-37 |
|  | Dark Brass gebürstet (PVD) | 20 710 892-39 |
|  | Bronze gebürstet (PVD) | 20 710 892-42 |
|  | Champagne gebürstet (22kt Gold) | 20 710 892-46 |
|  | Champagne (22kt Gold) | 20 710 892-47 |
|  | Chrom gebürstet | 20 710 892-93 |
|  | Dark Platinum gebürstet | 20 710 892-99 |

Empfohlenes Zubehör

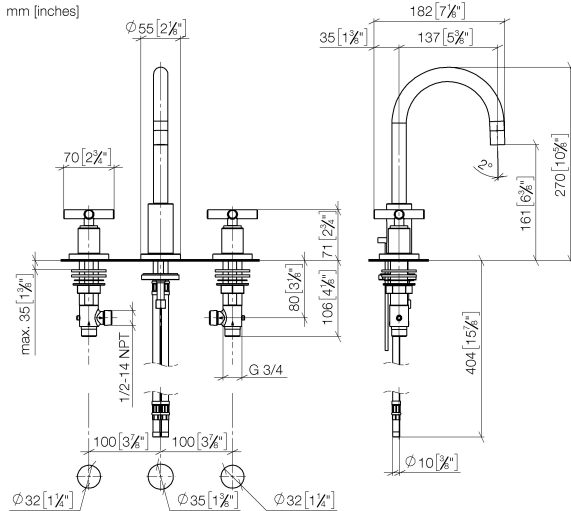


Druckschläuche - 12 506 970 90
• 2x Druckschlauch 3/8" x 1/2" x 500 mm

TARA Waschtisch-Dreilochbatterie mit Ablaufgarnitur - Messing gebürstet (23kt Gold)

TARA

20 710 892 Produktversion von 30.06.2009 bis 25.06.2021
mm [inches]



Durchflussdiagramm



Codes & Standards

DIN 4109

EN 200

Executive Order
no. 1007

ISO 3822

Scottish Water
Byelaws

UK Water Supply
Regulations

Ü-Zeichen

VA-Zeichen

XP P 41-280



TARA Waschtisch-Dreilochbatterie mit Ablaufgarnitur - Messing gebürstet (23kt Gold)

TARA

20 710 892 Produktversion von 30.06.2009 bis 25.06.2021

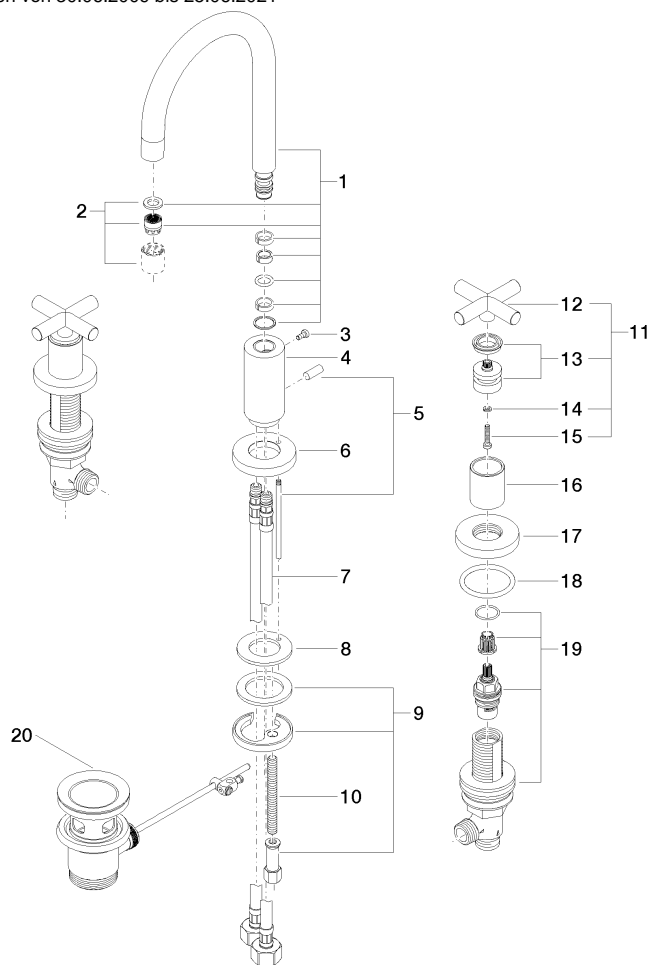
Zertifikate und Nachhaltigkeit

| | | | | |
|--------------------|--------|-----------|---------------|----------|
| LGA_18 | ETA_18 | WRAS_2212 | ACS_20 ACC LY | GDV_0400 |
| EPD-DOR-20230287 | | | | |
| -IBA-DE Umwelt- | | | | |
| Produktdeklaration | | | | |

TARA Waschtisch-Dreilochbatterie mit Ablaufgarnitur - Messing gebürstet (23kt Gold)

TARA

20 710 892 Produktversion von 30.06.2009 bis 25.06.2021



TARA Waschtisch-Dreilochbatterie mit Ablaufgarnitur - Messing gebürstet (23kt Gold)

TARA

20 710 892 Produktversion von 30.06.2009 bis 25.06.2021

Ersatzteilstückliste

| Nr. | Artikelnummer | Benennung | Verbaumenge | Lieferzeit |
|--|--------------------|--|-------------|------------|
| 16 | 09 21 02 140-28 | Haube Ø 30 x 36 mm - Messing gebürstet (23kt Gold) | 2,00 | 20 |
| 1 | 90 28 22 217 01-28 | Auslauf 135 mm, 7 l/min. - Messing gebürstet (23kt Gold) | 1,00 | 20 |
| 11 | 90 20 89 010 10-28 | Griff TARA - Messing gebürstet (23kt Gold) | 2,00 | 20 |
| 18 | 90 14 10 043 00 90 | O-Ring 40,0 x 4,0 mm - | 4,00 | 2 |
| 10 | 09 31 11 011 90 | Befestigung Gewindebolzen M8 x 80 mm - | 1,00 | 2 |
| 13 | 90 12 12 007 00-28 | Griff Rastbuchsenaufnahme Ø 29 x 26 mm - Messing gebürstet (23kt Gold) | 2,00 | 20 |
| 8 | 09 14 05 047 90 | Dichtung mit Bohrung Ø 48 x 27,2 x 3 mm - | 1,00 | 2 |
| 4 | 09 11 10 087 10-28 | Anschluss Ø 35 x 79 mm - Messing gebürstet (23kt Gold) | 1,00 | 20 |
| 20 | 90 11 01 001 00-28 | Ablaufgarnitur - Messing gebürstet (23kt Gold) | 1,00 | 20 |
| 6 | 09 28 10 133-28 | Rosette Ø 59 x Ø 27,5 x 9 mm - Messing gebürstet (23kt Gold) | 1,00 | 20 |
| 5 | 04 20 89 030 80-28 | Zugstange für Ablaufgarnitur mit Knopf 17 x 158 x 7 mm - Messing gebürstet (23kt Gold) | 1,00 | 20 |
| 14 | 90 30 11 029 00 90 | Anschluss Federring Ø 4 - | 2,00 | 2 |
| 12 | 09 20 89 010-28 | Griff 70 x 70 x 22,5 mm - Messing gebürstet (23kt Gold) | 2,00 | - |
| Ersatzteil nicht mehr bestellbar, bitte bestellen Sie den Nachfolgeartikel | | | | |
| | 90208901010-28 | Griff TARA - Messing gebürstet (23kt Gold) | | |
| 2 | 90 23 01 028 03-28 | Luftsprudler M18xIG 7,0 l/min. - Messing gebürstet (23kt Gold) | 1,00 | 20 |
| 15 | 90 30 30 075 00 90 | Befestigung Zylinderschraube mit Innensechskant niedriger Kopf M4 x 20 mm - | 2,00 | 2 |
| 9 | 04 30 11 038 00 90 | Befestigung mit O-Ring Ø40 x 4 mm Ø 52 x 1,5 mm - | 1,00 | 2 |
| 19 | 90 17 11 040 51 90 | Seitenventil , rechtsschließend 1/2" - | 2,00 | 2 |
| 7 | 04 30 04 019 00 90 | Druckschlauch mit Überwurfmutter M10x1 x 1/2" x 420 mm - | 2,00 | 2 |
| 3 | 09 30 30 057 90 | Befestigung Zylinderschraube mit Innensechskant mit niedrigem Kopf M4 x 8 mm - | 1,00 | 2 |