

UP-Einhandbatterie mit Abdeckplatte mit integriertem Brauseanschluss - Messing gebürstet (23kt Gold)

MEM

36 045 970



Passt zu: MEM, CL.1, IMO, CYO

- Abdeckplatte 80 x 80 mm
- Eigensicher gegen Rückfließen.**
- Passt zu MEM, CL.1, IMO, CYO**
- Artikel nicht verlängerbar, bitte unbedingt Einbautiefe beachten!**
- Eigensicher gegen Rückfließen.
- Passt zu MEM, CL.1, IMO, CYO
- Artikel nicht verlängerbar, bitte unbedingt Einbautiefe beachten!

	Messing gebürstet (23kt Gold)	36 045 970-28
	Chrom	36 045 970-00
	Platin gebürstet	36 045 970-06
	Platin	36 045 970-08
	Dark Chrome	36 045 970-19
	Light Gold gebürstet	36 045 970-27
	Schwarz matt	36 045 970-33
	Champagne gebürstet (22kt Gold)	36 045 970-46
	Champagne (22kt Gold)	36 045 970-47
	Chrom gebürstet	36 045 970-93
	Dark Platinum gebürstet	36 045 970-99

Benötigtes Zubehör

UP-Wandbefestigung -

35 003 970 90

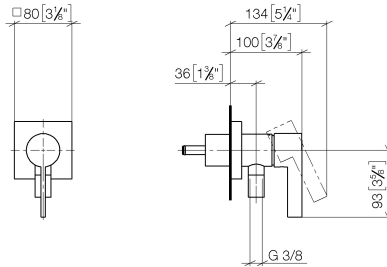


- Max. Einbautiefe 103 mm
- Min. Einbautiefe 78 mm

UP-Einhandbatterie mit Abdeckplatte mit integriertem Brauseanschluss - Messing gebürstet (23kt Gold)

MEM

36 045 970
mm [inches]



Codes & Standards

DIN 4109

EN 1717

ISO 3822

Ü-Zeichen

Zertifikate

Belgaqua_21-025-2 LGA_29

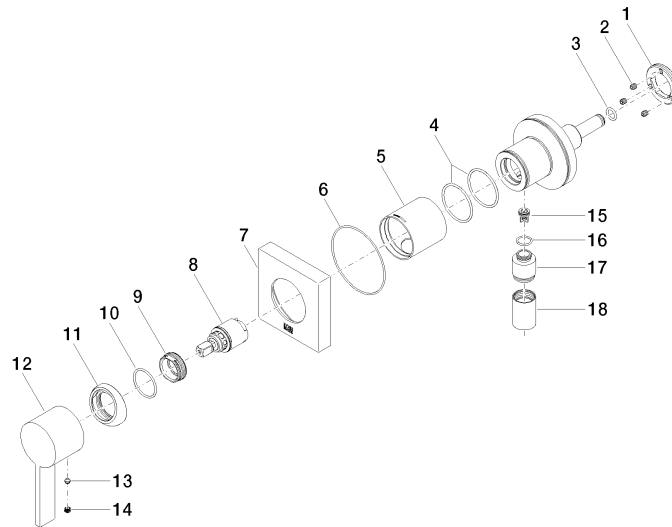
**UP-Einhandbatterie mit Abdeckplatte mit integriertem Brauseanschluss -
Messing gebürstet (23kt Gold)**

MEM

36 045 970

Produktversion bis 5/15/2020

Produktversion ab 5/15/2020





UP-Einhandbatterie mit Abdeckplatte mit integriertem Brauseanschluss -
Messing gebürstet (23kt Gold)

MEM

36 045 970

Ersatzteilstückliste

Produktversion bis 5/15/2020

Produktversion ab 5/15/2020

Nr.	Artikelnummer	Benennung	Verbaumenge	Lieferzeit
	09 24 77 002 90	Befestigung Spannmutter Ø 40 x 6 mm -	20	2