

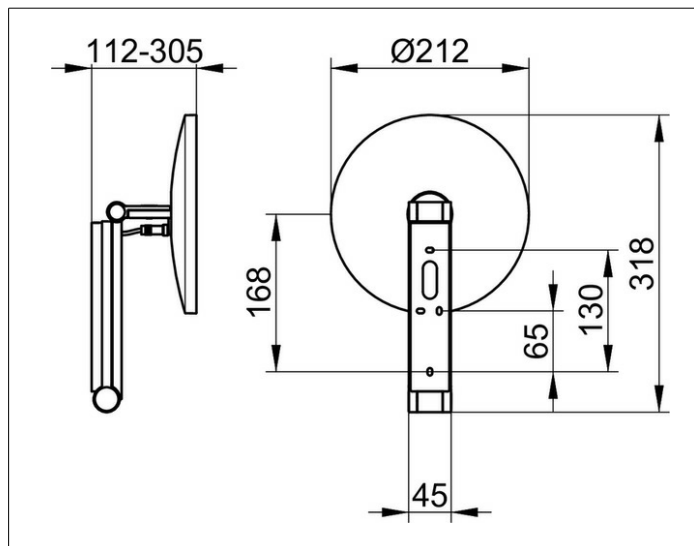
## Kosmetikspiegel

17612039003 Kosmetikspiegel

### PRODUKT



### ZEICHNUNG



### PRODUKTBESCHREIBUNG

beleuchtet, 1 Lichtfarbe 6500 Kelvin (Tageslicht),  
Bedienung über Raumlichtschalter, Unterputz-Kabelführung,  
an dreidimensional verstellbarem Schwenkarm,  
Spiegel einseitig, Vergrößerungsfaktor x 5  
Bedienung:  
Raumlichtschalter (nicht im Lieferumfang enthalten)  
Stromversorgung:  
Netzanschluß über Wandanschlußdose,  
12 V Unterputz-Netzteil, Eingangsbereich 220-240 V,  
Verbrauch im Standby: 0 Watt  
Beleuchtung:  
LED 4,5 Watt (Lebensdauer > 50.000 Stunden)  
EEK: D ,

### OBERFLÄCHE

Bronze gebürstet

### ABMESSUNG

1 Lichtfarbe, ohne Kabel

### AUSSCHREIBUNGSTEXT

KEUCO iLook\_move Kosmetikspiegel, 17612039003  
hochwertiger Kosmetikspiegel, rund,  
mit hochwertiger PVD-Beschichtung, Bronze gebürstet,  
beleuchtet, an Schwenkarm aus einem stabilen,  
rechteckigen Metallprofil mit verdeckten  
Hochleistungsscharnieren,  
flächige Wandmontage mit 4 Befestigungspunkten  
zur optimalen Lastverteilung,  
dreidimensional verstellbar, Spiegel einseitig konkav,  
Vergrößerungsfaktor x 5,  
Netzanschluss über Wandanschlussdose,  
12V Unterputz-Netzteil (inklusive),  
Eingangsbereich 220-240 V und Unterputz-Kabelführung,  
Beleuchtung: 1 x 4,5 Watt LED (wartungsfrei),  
Verbrauch im Standby: 0 Watt  
Bedienung ausschließlich über Raumlichtschalter -  
nicht im Lieferumfang enthalten,  
1 Lichtfarbe: 6500 Kelvin (Tageslicht),  
Höhe der Wandbefestigung 180 mm, Breite ca. 45 mm,  
maximale Höhe ca. 500 mm,  
Außendurchmesser 212 mm, maximale Ausladung ca. 300 mm,  
der Kosmetikspiegel wird verdeckt angebracht,  
Lieferung inkl. korrosionsfreiem Befestigungsmaterial

Hinweis:  
Unterputz-Netzteil und Niedervolt Verbindungskabel (500 mm)  
sind im Lieferumfang enthalten.  
Aufgrund der Unterputz-Kabelführung muss die Position  
des Kosmetikspiegels bereits im Rohbau definiert werden.

Für die Unterputz-Kabelführung und die Integration  
des Unterputznetzteils bieten wir entsprechend  
der Wandbeschaffenheit passende Rohbau-Sets an.

Bitte separat bestellen:  
Hohlwandmontage: Art.Nr. 17699000003  
Mauerwerkmontage: Art.Nr. 17699000004