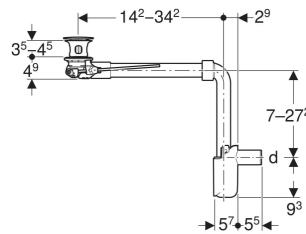


Geberit Waschbeckenablauf Raumsparmodell, schmale Ausführung, mit Außenventilstopfen mit Hebelbetätigung



VERWENDUNGSZWECKE

- Für Waschtische mit Überlauf
- Für Waschtische mit einer Materialstärke von 40–45 mm im Bereich des Ablaufventils
- Zum platzsparenden Einbau bei Waschtischen mit Unterschrank ohne Geruchsverschlussausschnitt
- Zum platzsparenden Einbau bei Waschtischen

EIGENSCHAFTEN

- Güteüberwacht nach EN 274-3
- Hygienisch durch optimales Strömungsverhalten

- Ablaufventil verschließbar
- Betätigung über Hebelgestänge
- Länge an Waschtisch anpassbar
- Mit integriertem Haarsieb
- Abgang horizontal

TECHNISCHE DATEN

Sperrwasserhöhe (mm) 50 mm
 Werkstoff Messing verchromt / PP

LIEFERUMFANG

- Ablaufventil
- Anschlussbogen 90° aus PP
- Außenventilstopfen
- Betätigungshebel
- Manschette aus EPDM
- Tauchrohrgeruchsverschluss
- Waschbeckenanschluss

ZUBEHÖR

- Geberit Drehbetätigung mit Kabelzug

Art.-Nr.	Farbe / Oberfläche	d. ø mm	G "	AB mm	L cm	h cm	VE1 St.
152.074.21.1	chrom / glänzend	40	1 1/4	40–45	11.2	7–27.2	1