





TARA Einhebelmischer - Platin gebürstet

TARA

33 815 888 Produktversion von 31.05.2010 bis 27.10.2020



- Ausladung 236 mm
- schwenkbarer Auslauf 360°
- luftangereicherter Strahl
- Armaturenhöhe 400 mm
- Höhe bis Luftsprudler 230 mm
- Bohrungsdurchmesser 35 mm
- Durchfluss max. 7 l/min bei 3 bar Fließdruck
- bleifrei
- Dieses Produkt leistet einen Beitrag zur Erfüllung der Vorgaben von nachhaltigen Gebäudezertifizierungen, z.B. LEED®, BREEAM®, DGNB

	Platin gebürstet	33 815 888-06
	Chrom	33 815 888-00
	Platin	33 815 888-08
	Messing (23kt Gold)	33 815 888-09
	Dark Chrome	33 815 888-19
	Messing gebürstet (23kt Gold)	33 815 888-28
	Schwarz matt	33 815 888-33
	Dark Brass gebürstet (PVD)	33 815 888-39
	Bronze gebürstet (PVD)	33 815 888-42
	Champagne gebürstet (22kt Gold)	33 815 888-46
	Champagne (22kt Gold)	33 815 888-47
	Chrom gebürstet (Edelstahl-Look)	33 815 888-93
	Dark Platinum gebürstet	33 815 888-99

Empfohlenes Zubehör

Spender mit Rosette - Platin gebürstet

82 444 970-06



Empfohlenes Zubehör

Exzenterbetätigung mit Drehknopf - Platin gebürstet

10 710 970-06



33 815 888 Produktversion von 31.05.2010 bis 27.10.2020



Durchflussdiagramm



Codes & Standards

DIN 4109

EN 817

Executive Order
no. 1007

ISO 3822

Scottish Water
Byelaws

UK Water Supply
Regulations

Ü-Zeichen

VA-Zeichen



TARA Einhebelmischer - Platin gebürstet

TARA

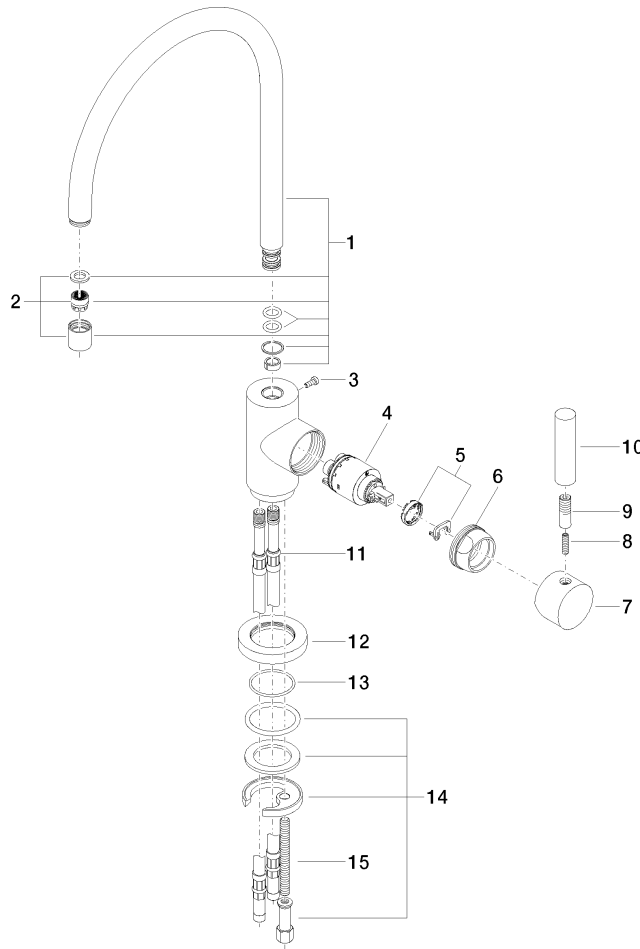
33 815 888 Produktversion von 31.05.2010 bis 27.10.2020

Zertifikate und Nachhaltigkeit

WRAS_2311	GDV_0400	ETA_18	LGA_8	EPD-DOR-20230287 -IBA-DE Umwelt- Produktdeklarat
-----------	----------	--------	-------	--

33 815 888 Produktversion von 31.05.2010 bis 27.10.2020

Ersatzteile für die
anderen
Oberflächenvarianten
finden Sie hier:
Chrom



Ersatzteilstückliste

Nr.	Artikelnummer	Benennung	Verbaumenge	Lieferzeit
2	90 23 01 028 03-06	Luftsprudler M18xIG 7,0 l/min. - Platin gebürstet	1,00	10
15	09 31 11 011 90	Befestigung Gewindebolzen M8 x 80 mm -	1,00	2
8	09 31 11 010 90	Befestigung Gewindestift mit Innensechskant selbstsichernd M5 x 20 mm -	1,00	2
11	04 30 04 064 00 90	Druckschlauch kurzer Schaft M10x1 x 420 mm -	2,00	-
Ersatzteil nicht mehr bestellbar, bitte bestellen Sie den Nachfolgeartikel				
	0430041040090	Druckschlauch M10x1 x 3/8" x 420 mm -		
3	09 30 30 054 90	Befestigung Zylinderschraube mit Innensechskant mit niedrigem Kopf M4 x 10 mm -	1,00	2
7	90 20 88 040 00-06	Griff Hebelunterteil 98 x 64 x 64 mm - Platin gebürstet	1,00	10
10	11 170 880-06	Hebel - Platin gebürstet	1,00	10
4	90 15 05 065 00 90	Kartusche 35 mm -	1,00	2
6	09 24 04 107-06	Anschluss Ø 40 x 20 mm - Platin gebürstet	1,00	10
12	09 28 10 055-06	Rosette Ø 60 x Ø 38,2 x 10 mm - Platin gebürstet	1,00	10
9	90 24 04 048 00-06	Hülse Nippel - Platin gebürstet	1,00	10
5	90 28 10 148 00 90	Temperaturbegrenzungsring -	1,00	2
14	04 30 11 038 00 90	Befestigung mit O-Ring Ø40 x 4 mm Ø 52 x 1,5 mm -	1,00	2
13	09 14 10 034 90	O-Ring EPDM 70 38,0 x 2,0 mm -	1,00	2
1	90 28 22 049 02-06	Auslauf komplett 7l/min 235 mm - Platin gebürstet	1,00	10