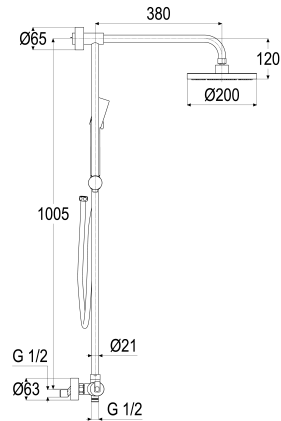


Z034647-00010 SH BRAUSETHERMOSTAT ASCONA_1

Produktabbildung



Maßzeichnung



Produktbeschreibung

shower_pipe Thermostat
chrom
S-Anschlüsse 1/2"
Umstellung Keramik, absperrbar
Brauseabgang 1/2"
mit wasserführendem Brausegestänge
mit Kugelgelenk
eigensicher gegen Rückfließen
für Durchlauferhitzer geeignet
Temperaturwählgriff
mit Heißwassersperre bei 38 Grad
mit Brausegarnitur
mit aufgesetzter Brausestange
mit verstellbarem Brausehalter

Ausschreibungstext

Z034647-00010
Heinrich Schulte
shower_pipe Thermostat
ascona_1
chrom
Maximale Breite 270 mm
Stichmaß 135 - 165 mm
S-Anschlüsse 1/2"
Umstellung Keramik, absperrbar
Brauseabgang 1/2"
Thermoelement und Keramikumsteller
Werkstoffe nach TrinkwV und UBA
Handbrause Modern 5F
Regenbrause rund 200 mm
Brauseschlauch 1250 mm mit Konus
für Wandmontage
mit wasserführendem Brausegestänge
mit Kugelgelenk
eigensicher gegen Rückfließen
für Durchlauferhitzer geeignet
Temperaturwählgriff
mit Heißwassersperre bei 38 Grad
mit Brausegarnitur
mit aufgesetzter Brausestange
mit verstellbarem Brausehalter

VPE: 1

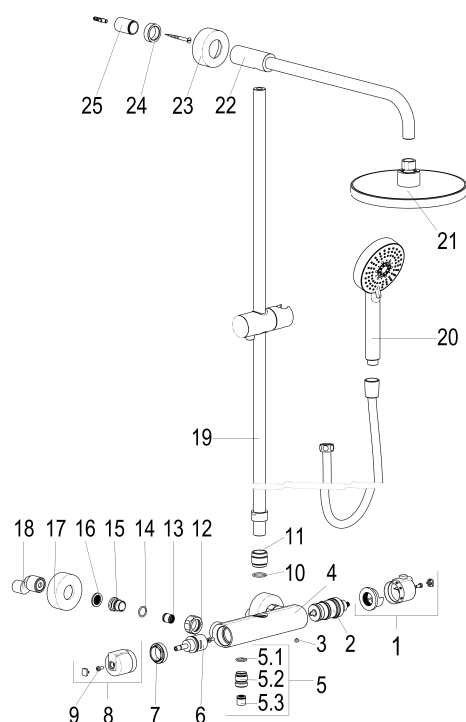
GTIN: 4020929346474

SCIP: c4d82f09-fb10-4d4b-968d-8551d258b6f3





Explosionszeichnung



Ersatzteilliste

Pos.	Beschreibung	Artikel-Nr.
01	SH GRIFF THERMOSTAT TEMPERATUR	Z034991-00010
02	SH THERMOELEMENT	Z009238-00000
05	SH BRAUSENIPPEL 1/2" MIT O-RING	Z028908-00010
06	SH KERAMIK-UMSTELLUNG	Z009135-00000
07	SH VERSCHRAUBUNG FÜR UMSTELLUNG	Z009135-40010
08	SH GRIFF THERMOSTAT ECO	Z034992-00010
12	SH WANDANSCHLUSSMUTTER 3/4"	Z000144-00010
15	SH ANSCHLUSSNIPPEL MIT O-RING	Z000148-00000
17	SH SCHUBROSETTE WANNE-/BRAUSEARM.	Z000215-00010
19	SH BR-SCHLAUCH KST. CHROMO FLEX	Z093713-00010
21	SH HANDBRAUSE MODERN 3F	Z093125-00010
22	SH REGENBRAUSE RUND	Z093214-00010

Durchflussdiagramm

