

100 1050 Waschtisch-Einhebelmischer ohne Ablaufgarnitur

Ausladung 98 mm, mit Keramikkartusche, mit Flexschläuchen 3/8", chrom

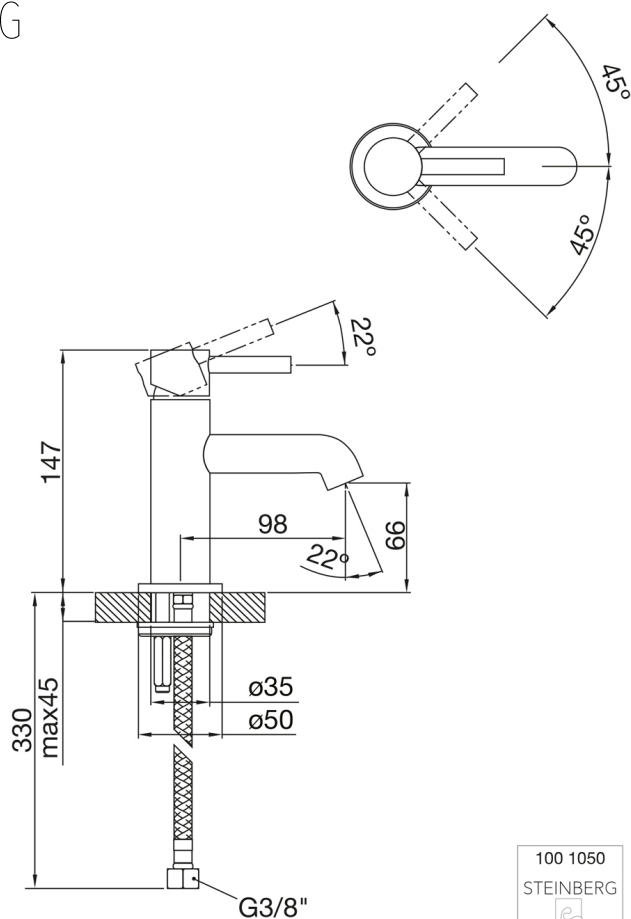
PRODUKTBILD



100 1050 Waschtisch-Einhebelmischer ohne Ablaufgarnitur

Ausladung 98 mm, mit Keramikkartusche, mit Flexschläuchen 3/8", chrom

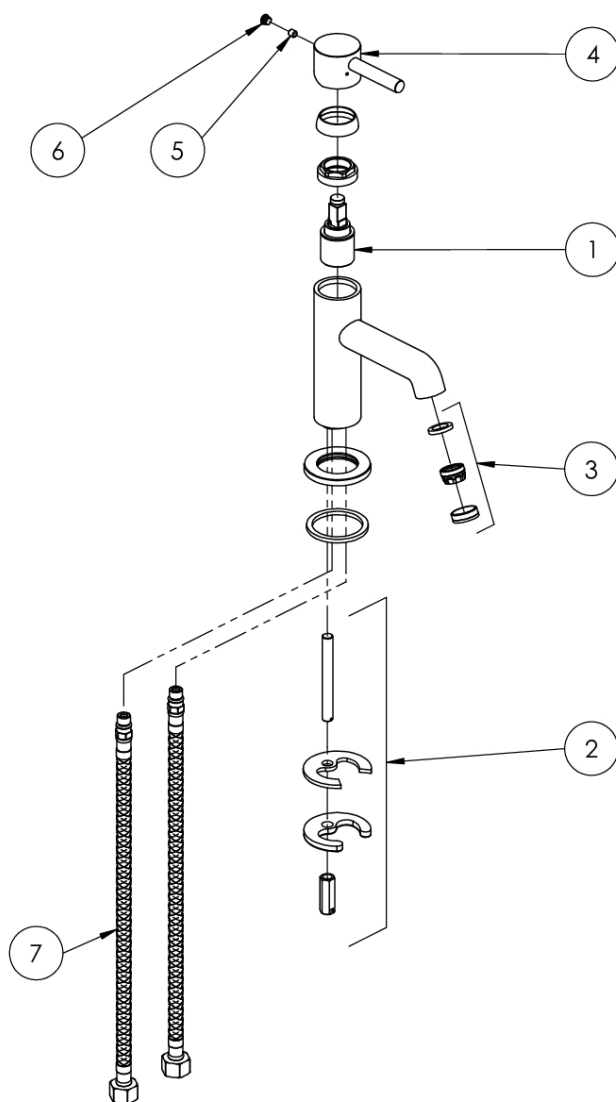
TECHNISCHE ZEICHNUNG



100 1050 Waschtisch-Einhebelmischer ohne Ablaufgarnitur

Ausladung 98 mm, mit Keramikkartusche, mit Flexschläuchen 3/8", chrom

EXPLOSIONSZEICHNUNG



PartNo	DE	EN	
1 099 1051	Keramik-Kartusche Ø 25mm (Kerax)	ceramic cartridge Ø 25mm (Kerax)	100 1050
2 099 9810	Befestigungsset, 1 Gewindestift M8, ohne Fußrosette	fixing set, 1 free rod M8, without base rosette	
3 099 9150	Luftsprudler innenliegend komplett mit verchromter Hülse	aerator with chrome finished sleeve inside	11.03.2014
4 099 9924	EHM-Armaturenhebel Serie 100 zu 100 1050	lever for single lever mixer series 100 for 100 1050	
5	Madenschraube zum Armaturenhebel	hexagon screw for lever	STEINBERG
6 099 4107	Chromkappchen	chrom cap of single lever mixer handle	
7 099 9200	Flexschlauch Ü 3/8" x M10, Länge 360mm (Paar)	flexible hose Ü 3/8" x M10, length 360mm (pair)	