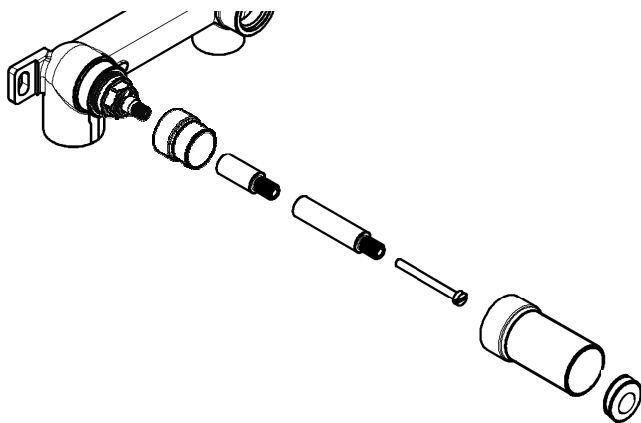


# DE Montageanleitung

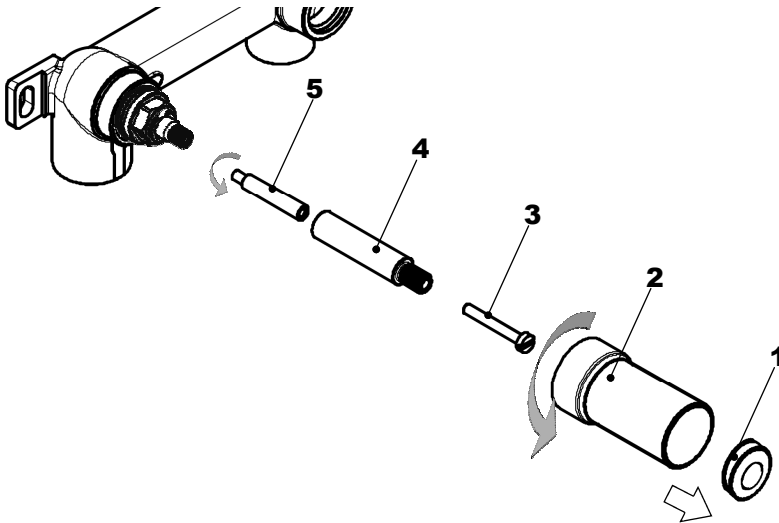


Verlängerung  
Wand-Brückenbatterie

herzbach 

# Verlängerung Wand-Brückenbatterie

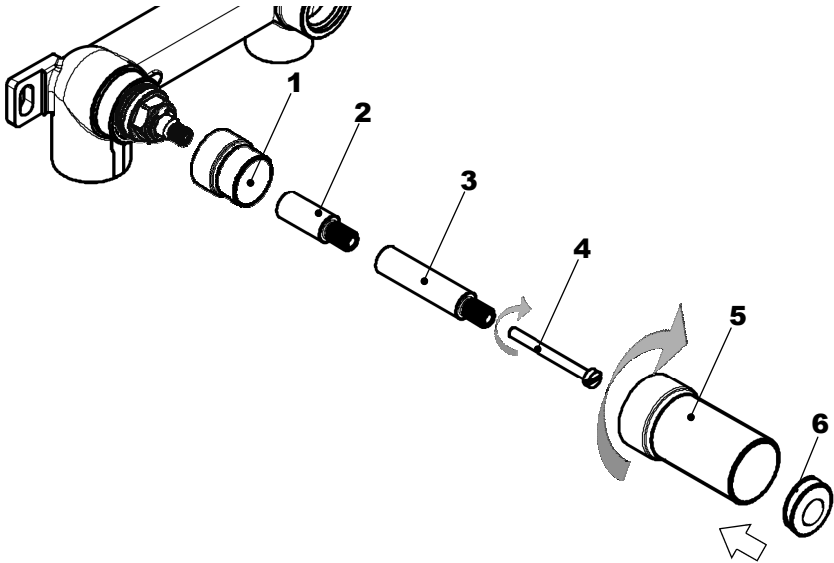
## 1 Demontage



1. Stützscheibe (1) entfernen.
2. Gewindehülse (2), Schraube (3), Ventilspindel (4) und Verlängerungsstift (5) abschrauben.

# Verlängerung Wand-Brückenbatterie

## 2 Einbau Verlängerungssatz



1. Verlängerungshülse (1) auf Ventil schrauben.
2. Spindelverlängerung (2) und Ventilspindel (3) aufstecken.  
**Verlängerung unbedingt unter Spindel setzen!**
3. Mit verlängerter Schraube\* (4) fixieren.  
\* 75mm für Design iX und Stilo  
80mm für Anais und Anais Classic
4. Hülse (5) aufschrauben und Stützscheibe (6) einsetzen.

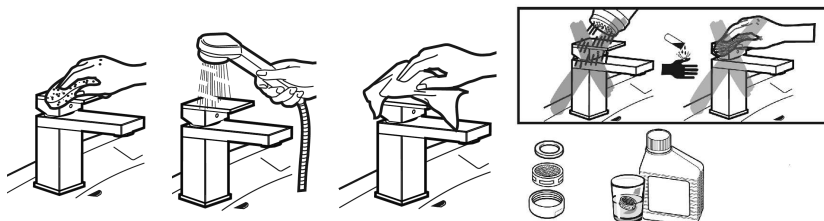
### Hinweis abweichende Griffmontage bei:

Anais - hier unter die Schraube zusätzlich die beiliegende **Sperrkantscheibe** einsetzen

Design iX - Rastbuchse auf Spindel setzen und erst danach mit Schraube fixieren.

# Reinigung

- ◆ Es dürfen nur Reinigungsmittel verwendet werden, die für die jeweilige Oberfläche geeignet sind.
- ◆ Die Reinigung sollte bedarfsgerecht und nach Gebrauchsanweisung des verwendeten Reinigungsmittels erfolgen.
- ◆ Sprühreiniger keinesfalls direkt auf die Armaturen und Accessoires sprühen, sondern auf ein Reinigungstuch aufbringen und damit die Reinigung durchführen. Der feine Sprühnebel kann in Öffnungen und Spalten unserer Produkte eindringen und dort Schäden verursachen.
- ◆ Benutzen Sie keine chlorhaltigen oder stark aggressive Reiniger, Spiritus, Bleichmittel oder Verdünner. Diese können zu Oberflächenkorrosion und Fleckenbildung führen. Abrasiv wirkende Reinigungsmittel und Geräte, wie Scheuermittel, Padschwämme und Mikrofasertücher, dürfen ebenfalls nicht verwendet werden.
- ◆ Zur schonenden Reinigung bitte nur leicht säurehaltige Reiniger benutzen.
- ◆ Nach kurzer Einwirkzeit und erfolgter Reinigung, muss das Produkt mit ausreichend klarem Wasser abgespült werden, um eventuell verbliebene Produktanhaftungen von Reinigungsmitteln und Verschmutzungen zu entfernen.
- ◆ Auch Körperreinigungsmittel, wie z.B. Seife, Shampoo, Duschgel können Schäden verursachen. Diese Substanzen müssen ebenfalls sorgfältig abgespült werden.
- ◆ Achtung: Vermeiden Sie bitte den Kontakt zwischen unseren Edelstahl-Produkten und eisenhaltigen Materialien (wie z.B. Padschwämmen, Stahlwolle und eisenhaltigem Wasser). Der Kontakt würde zu einer rostähnlichen Fleckenbildung auf der Oberfläche führen.



herzbach GmbH  
Am Redder 9  
24558 Henstedt-Ulzburg

Tel.: +49 41 93 - 880 39-0  
Fax: +49 41 93 - 880 39-99

info@herzbach.com  
www.herzbach.com



MVBR012019