

36 426 977 Produktversion bis 24.08.2020



- Drehumstellung mit Mengenregulierung und Absperrfunktion
- Abdeckplatte Ø 175 mm
- Skalengriff mit Sicherheitssperre bei 38°C
- Heißwasserbegrenzung, voreinstellbar

	Platin gebürstet	36 426 977-06
	Chrom	36 426 977-00
	Platin	36 426 977-08
	Messing (23kt Gold)	36 426 977-09
	Messing gebürstet (23kt Gold)	36 426 977-28
	Dark Brass gebürstet (PVD)	36 426 977-39
	Bronze gebürstet (PVD)	36 426 977-42
	Dark Platinum gebürstet	36 426 977-99

Empfohlenes Zubehör



xGRID Befestigungssatz für die Integration in den Trockenbau - 12 340 970 90

Benötigtes Zubehör



UP-Thermostat - 35 425 970 90
 •Min. Einbautiefe 80 mm
 •Max. Einbautiefe 136 mm

Benötigtes Zubehör



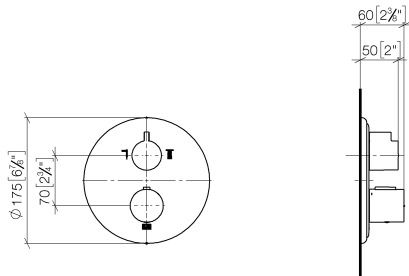
UP-Thermostat mit Vorabsperung 35 426 970 90
 -
 •Min. Einbautiefe 80 mm
 •Max. Einbautiefe 136 mm

Benötigtes Zubehör



xGRID Montageschiene 555 mm - 12 360 970 90

mm [inches]



Durchflussdiagramm



Codes & Standards

DIN 4109	EN 1111	ISO 3822	Scottish Water Byelaws
UK Water Supply Regulations	Ü-Zeichen	VA-Zeichen	XP P 41-280



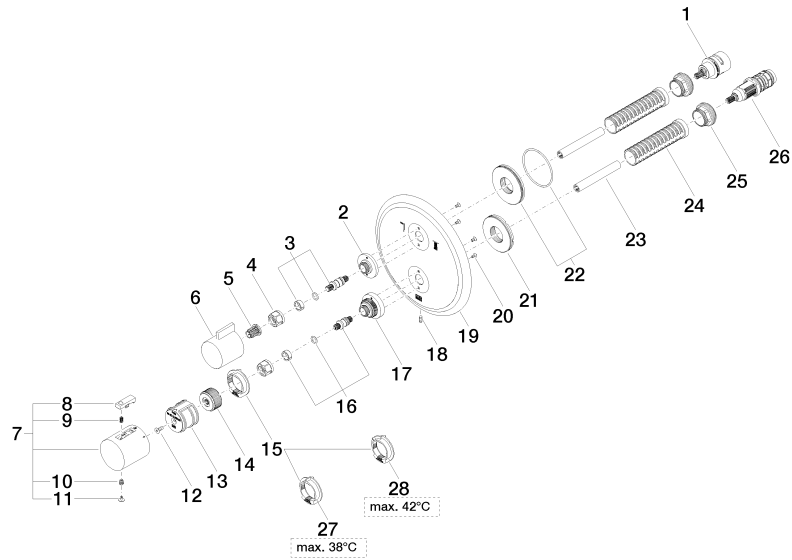
MADISON UP-Thermostat mit Zweiwege-Mengenregulierung - Platin gebürstet

MADISON

36 426 977 Produktversion bis 24.08.2020

Zertifikate und Nachhaltigkeit

ACS_20 ACC LY	LGA_19	ETA_20	LGA_19	DVGW_DW-6512DN0
EPD-DOR-20230287 WRAS_250402				
-IBA-DE Umwelt-				
Produktdeklarat				



Ersatzteilstückliste

Nr.	Artikelnummer	Benennung	Verbaumenge	Lieferzeit
8	90 21 33 011 00-13	Reparaturset für Thermostatgriff - schwarz	1,00	2
4	90 23 30 023 00 90	Überwurfmutter -	2,00	2
21	09 30 01 296 90	Schaft M24x1 Ø52 Außen -	1,00	2
12	90 30 30 124 00 90	Befestigung Senkschraube mit Innensechskant M4 x 10 mm -	1,00	2
7	90 17 33 004 00-06	Griff für Thermostat Ø 46 x 48 mm - Platin gebürstet	1,00	-
Ersatzteil nicht mehr bestellbar, bitte bestellen Sie den Nachfolgeartikel				
	90173302000-06	Griff für Thermostat Ø 46 x 48 mm - Platin gebürstet		
19	09 11 02 308-06	Rosette für Thermostat 2-Wege Ø 175 x 11,5 mm - Platin gebürstet	1,00	-
Ersatzteil nicht mehr bestellbar, bitte bestellen Sie den Nachfolgeartikel				
26	90 15 02 012 00 90	Thermostatkartusche Ø 27 x 82 mm, 16-18 l/min. -	1,00	-
Ersatzteil nicht mehr bestellbar, bitte bestellen Sie den Nachfolgeartikel				
	9015020130090	Thermostatkartusche Ø 27 x 82 mm, 16-18 l/min. -		
9	90 16 02 027 00 90	Feder Ø 4,5 x 7,5 mm -	1,00	2
20	09 30 30 157 90	Befestigung Senkschraube mit Innensechskant M3 x 6 mm -	4,00	2
13	90 12 12 052 00 90	Aufnahme -	1,00	2
22	90 30 01 190 00 90	Anschluss Ø 55 x 9 mm -	1,00	2
2	09 12 12 053-06	Rastbuchsenaufnahme Ø 34,5 x 15 mm - Platin gebürstet	1,00	10
16	04 29 06 024 01-00	Spindel mit Doppelverzahnung Ø 12,15 x 30 mm - Chrom	1,00	10
14	09 12 12 054 90	Griffaufnahme Ø 28,50 x 16 mm -	1,00	2
25	09 24 04 257 90	Befestigung Mutter Ø 32 x 19,5 mm -	2,00	2
6	09 20 67 006-06	Griff für Thermostat 41 x 40 x 53 mm - Platin gebürstet	1,00	10
27	09 28 10 150 90	Begrenzungsring bis 38°C Ø 38 x 8 mm -	1,00	60
10	90 30 30 136 00 90	Schraube -	1,00	2
5	90 12 12 002 00 90	Rastbuchse , weiß Ø 15 x 12 mm -	1,00	2
17	09 12 12 051-06	Rastbuchsenaufnahme Ø 35 x 26,5 mm - Platin gebürstet	1,00	10
18	09 31 11 134 90	Befestigung Gewindestift mit Innensechskant mit Spitze M4 x 10 mm -	1,00	2
24	90 18 40 077 01 90	Hülse -	2,00	2
3	04 29 06 111 01-00	Spindel mit Doppelverzahnung Ø 12,15 x 37,2 mm - Chrom	1,00	10
15	09 28 10 143 90	Begrenzungsring Ø 38 x 8 mm -	1,00	60
23	90 23 01 124 00 90	Hülse -	2,00	2
28	09 28 10 151 90	Einsatz bis 42°C Ø 38 x 8 mm -	1,00	60
11	90 31 20 049 00-13	Stopfen - schwarz	1,00	30
1	90 90 03 163 00 90	Umstellung 180° Lifetime Ø 29 x 57 mm -	1,00	2