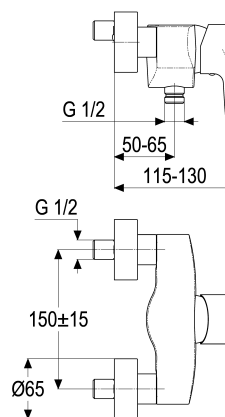


**Z069602-00010 SH BRAUSEARMATUR EHM ALPHA\_ 400**

**Produktabbildung**



**Maßzeichnung**



**Produktbeschreibung**

Brausearmatur  
chrom  
S-Anschlüsse 1/2"  
Brauseabgang 1/2"  
DIN DVGW  
Geräuschprüfzeichen P-IX 7174/IIB  
eigensicher gegen Rückfließen  
mit verdeckten S-Anschlüssen  
für Durchlauferhitzer geeignet  
ohne Brausegarnitur

**Ausschreibungstext**

Z069602-00010  
Heinrich Schulte  
Brausearmatur  
alpha\_400  
chrom  
Stichmaß 135 - 165 mm  
S-Anschlüsse 1/2"  
Brauseabgang 1/2"  
Kartusche 44 mm  
mit Heißwasser- und Durchflussbegrenzer  
Werkstoffe nach TrinkwV und UBA  
Hebel Metall  
DIN DVGW  
Geräuschprüfzeichen P-IX 7174/IIB  
für Wandmontage  
eigensicher gegen Rückfließen  
mit verdeckten S-Anschlüssen  
für Durchlauferhitzer geeignet  
ohne Brausegarnitur

VPE: 1

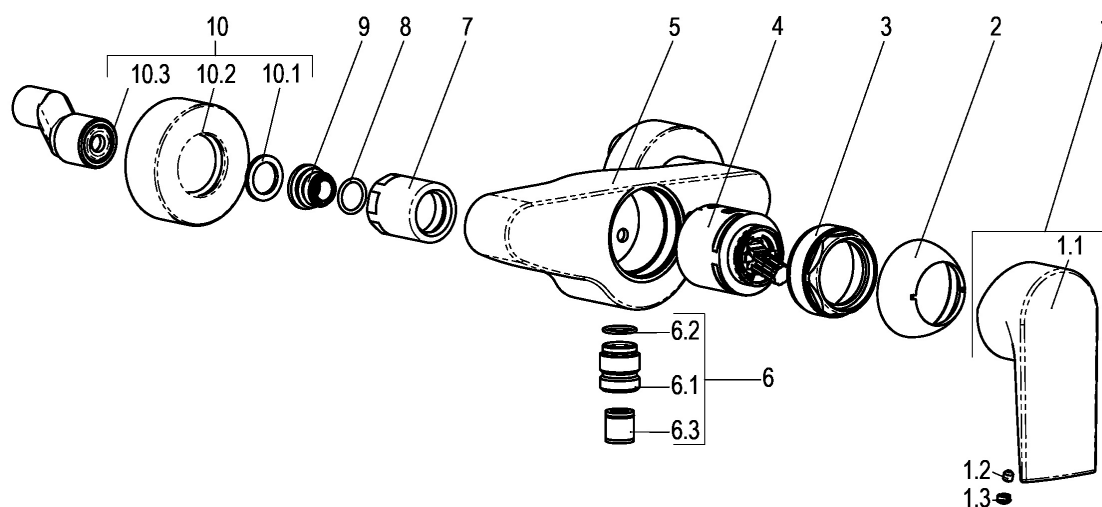
GTIN: 4020929696029

SCIP: 5b7afa6e-1887-42cc-8cfa-20f5649d187a





## Explosionszeichnung



## Ersatzteilliste

| Pos. | Beschreibung                          | Artikel-Nr.   |
|------|---------------------------------------|---------------|
| 01   | SH BEDIENUNGSHEBEL<br>ALPHA_400       | Z069991-00010 |
| 02   | SH ROSETTE M48 X 1                    | Z009076-00010 |
| 03   | SH VERSCHRAUBUNG F.<br>SCHRAUBKAPPE   | Z009078-00000 |
| 04   | SH KARTUSCHE FÜR<br>NORMALDRUCK       | Z000070-00000 |
| 06   | SH BRAUSENIPPEL 1/2" MIT O-<br>RING   | Z028908-00010 |
| 09   | SH ANSCHLUSSNIPPEL MIT O-<br>RING     | Z000147-00000 |
| 10   | SH SCHUBROSETTE WANNE-<br>/BRAUSEARM. | Z000215-00010 |

## Optionales Zubehör

| Beschreibung                        | Artikel-Nr.   |
|-------------------------------------|---------------|
| SH SCHLAUCHBRAUSEGARN.<br>ALPHA_400 | Z069531-00010 |
| SH METALLBRAUSESCHLAUCH             | Z093721-00010 |
| SH WANDSTANGENSET ALPHA_400         | Z069532-00010 |
| SH METALLBRAUSESCHLAUCH             | Z093722-00010 |
| SH WANDBRAUSEHALTER ECKIG           | Z069512-00010 |
| SH WANDSTANGENSET ALPHA_400         | Z069533-00010 |
| SH HANDBRAUSE QUADRAL III 1/2"      | Z093113-00010 |
| SH STABHANDBRAUSE QUADRAL           | Z093123-00010 |