

250 2500 BN Kaltwasserarmatur

mit 90° Keramikventil, mit Flexschlauch Ü 1/2" x Ü 3/8", Ausladung 100 mm, brushed nickel

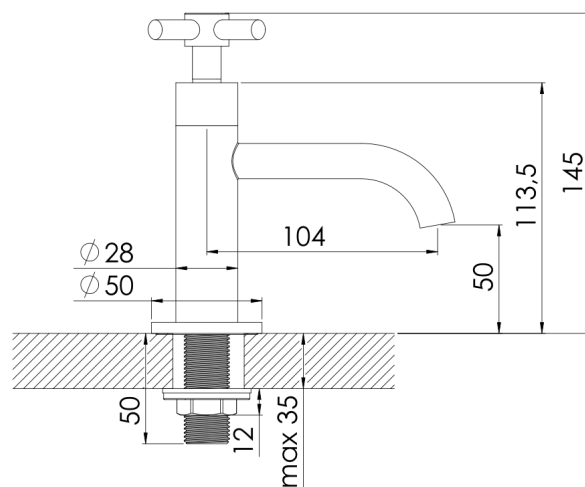
PRODUKTBILD



250 2500 BN Kaltwasserarmatur

mit 90° Keramikventil, mit Flexschlauch Ü 1/2" x Ü 3/8", Ausladung 100 mm, brushed nickel

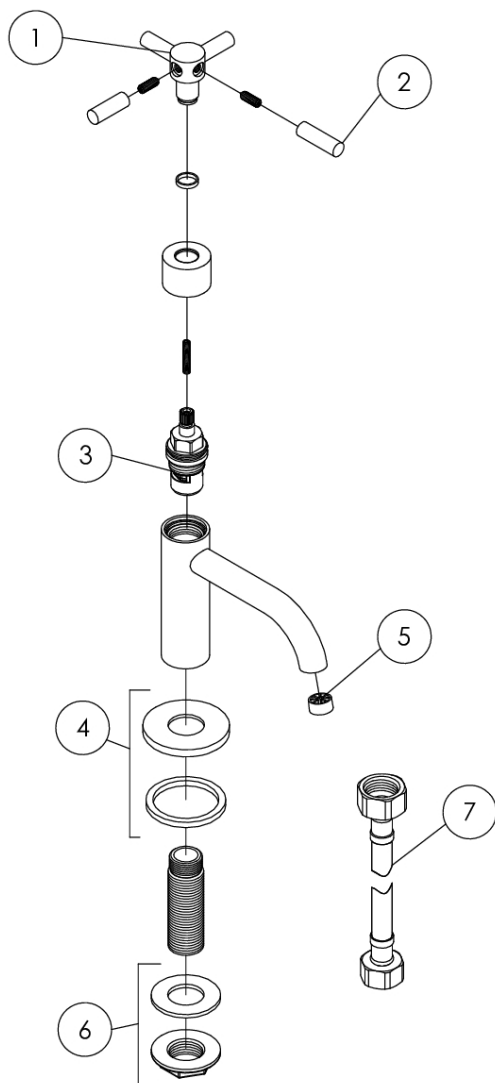
TECHNISCHE ZEICHNUNG



250 2500 BN Kaltwasserarmatur

mit 90° Keramikventil, mit Flexschlauch Ü 1/2" x Ü 3/8", Ausladung 100 mm, brushed nickel

EXPLOSIONSZEICHNUNG



PartNo	DE	EN	250 2500
1 099 2525	Kreuzgriff komplett, Chrom	cross handle complete, chrome	
2 250 9901	Griffpin zum Kreuzgriff, Chrom	Pin of handle, chrome	
3 099 9016	Ventiloberteil linksschliessend 90°	ceramic head part left turn closing 90°, chrome	
4	Fußrosette mit Dichtung, Chrom	foot rosette with seal, chrome	29.07.2022
5 099 9135	Durchflussbegradiger "Sternform"	aerator	
6 099 2501	Befestigungsset	fixing set	
7 099 9225	Flexschlauch Ü1/2", Ü3/8", 400 mm	flexible Ü1/2"x Ü3/8", 400 mm	
			STEINBERG