

MADISON Waschtisch-Einlochbatterie mit Ablaufgarnitur - Dark Platinum gebürstet

MADISON

22 500 360 Produktversion von 31.07.2009 bis 07.09.2021



- Ausladung 130 mm
- starrer Auslauf
- runder luftangereicherter Strahl
- Armaturenhöhe 100 mm
- Höhe bis Luftsprudler 65 mm
- Bohrungsdurchmesser 35 mm
- 2x Druckschlauch M 10 x 1 eingeschraubt, dichtheitsgeprüft
- Durchfluss max. 7 l/min
- bleifrei
- Dieses Produkt leistet einen Beitrag zur Erfüllung der Vorgaben von nachhaltigen Gebäudezertifizierungen, z.B. LEED®, BREEAM®, DGNB

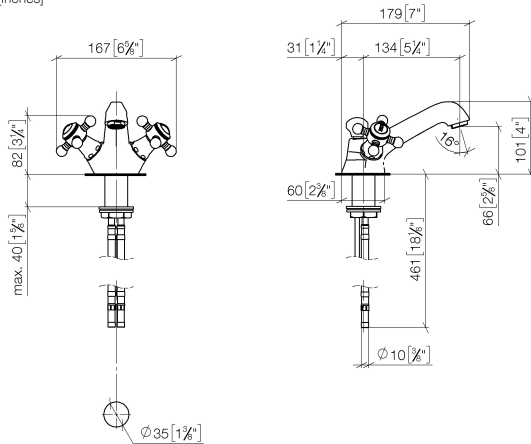
Nur für Becken mit Überlauf geeignet.

	Dark Platinum gebürstet	22 500 360-99
	Chrom	22 500 360-00
	Platin gebürstet	22 500 360-06
	Platin	22 500 360-08
	Messing (23kt Gold)	22 500 360-09
	Messing gebürstet (23kt Gold)	22 500 360-28
	Dark Brass gebürstet (PVD)	22 500 360-39
	Bronze gebürstet (PVD)	22 500 360-42

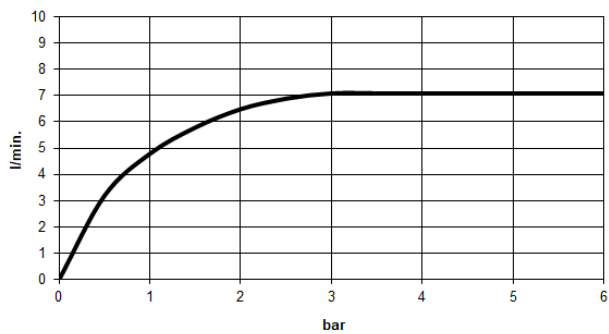
MADISON Waschtisch-Einlochbatterie mit Ablaufgarnitur - Dark Platinum gebürstet

MADISON

22 500 360 Produktversion von 31.07.2009 bis 07.09.2021
mm [inches]



Durchflussdiagramm



Codes & Standards

DIN 4109

EN 200

ISO 3822

Scottish Water
Byelaws

UK Water Supply
Regulations

Ü-Zeichen

VA-Zeichen



MADISON Waschtisch-Einlochbatterie mit Ablaufgarnitur - Dark Platinum
gebürstet

MADISON

22 500 360 Produktversion von 31.07.2009 bis 07.09.2021

Zertifikate und Nachhaltigkeit

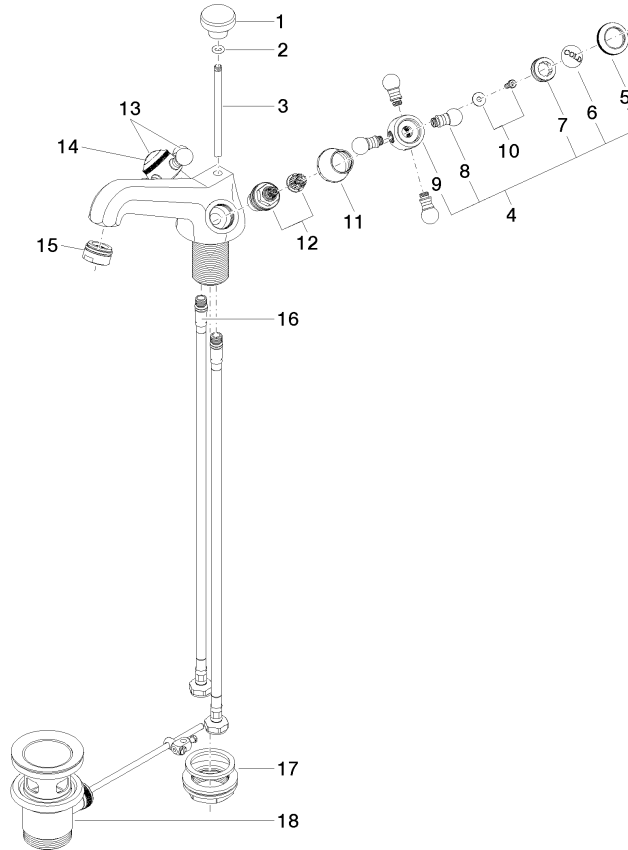
ETA_17	LGA_8	WRAS_2107	EPD-DOR-20230287 -IBA-DE Umwelt- Produktdeklaration
--------	-------	-----------	-----------------------------------------------------------

MADISON Waschtisch-Einlochbatterie mit Ablaufgarnitur - Dark Platinum gebürstet

MADISON

22 500 360 Produktversion von 31.07.2009 bis 07.09.2021

Ersatzteile für die
anderen
Oberflächenvarianten
finden Sie hier:
Chrom



Ersatzteilstückliste

Nr.	Artikelnummer	Benennung	Verbaumenge	Lieferzeit
16	04 30 04 104 00 90	Druckschlauch M10x1 x 3/8" x 420 mm -	2,00	2
4	04 20 36 002 06-99	Griff Madison Cold - Dark Platinum gebürstet	1,00	20
3	09 31 09 004-99	Zugstange für Ablaufgarnitur Ø 6 x 425 mm - Dark Platinum gebürstet	1,00	20
6	09 26 01 010 90	Abdeckung Porzellanplättchen COLD -	1,00	2
12	90 90 03 151 00 90	Oberteil , rechtsschließend 1/2" -	2,00	2
15	90 23 01 118 01-99	Luftsprudler M24x1-AG 7,0 l/min. - Dark Platinum gebürstet	1,00	20
11	09 21 02 055-99	Haube 24 x 29 x 30 mm - Dark Platinum gebürstet	2,00	20
13	04 20 36 002 07-99	Griff Hot - Dark Platinum gebürstet	1,00	20
14	09 26 01 011 90	Abdeckung Porzellanplättchen HOT -	1,00	2
1	09 20 36 030-99	Zugknopf Ø 30 x 27 mm - Dark Platinum gebürstet	1,00	20
9	09 20 36 002-99	Griff Ø 29,5 x 30 mm - Dark Platinum gebürstet	2,00	20
5	09 20 36 005-99	Griff Ø 28 x 7 mm - Dark Platinum gebürstet	2,00	20
7	09 20 83 006 90	Griff Ø 21 x 7,5 mm -	2,00	2
18	90 11 01 001 00-99	Ablaufgarnitur - Dark Platinum gebürstet	1,00	20
17	04 23 10 009 01 90	Befestigung mit Dichtungen M32 x 1,5 -	1,00	2
10	04 30 30 029 00 90	Befestigung diebstahlgesichert -	2,00	2
8	09 20 36 004-99	Griff 15 x 15 x 28 mm - Dark Platinum gebürstet	8,00	20
2	90 14 10 062 00 90	O-Ring EPDM 70 6,0 x 2,5 mm -	1,00	2