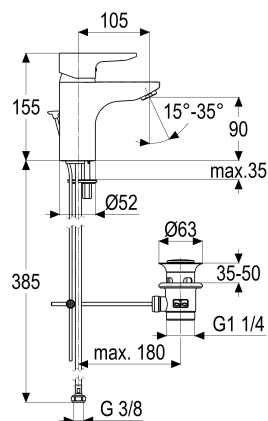


Z069122-00010 SH WT ARMATUR EHM ALPHA_400

Produktabbildung



Maßzeichnung



Produktbeschreibung

Waschtischarmatur
chrom
Flexschläuche 3/8" DIN DVGW
Strahlregler Durchflussklasse A
schwenkbar
DIN DVGW
Geräuschprüfzeichen P-IX 7170/IZ
mit Ablaufgarnitur 1 1/4"
mit Befestigungssatz

Ausschreibungstext

Z069122-00010
Heinrich Schulte
Waschtischarmatur
alpha_400
chrom
Ausladung 105 mm
Höhe bis Strahlregler 90 mm
Maximale Höhe 155 mm
Kartusche 44 mm
mit Heißwasser- und Durchflussbegrenzer
Werkstoffe nach TrinkwV und UBA
Hebel Metall
Flexschläuche 3/8" DIN DVGW
Strahlregler Durchflussklasse A
schwenkbar
DIN DVGW
Geräuschprüfzeichen P-IX 7170/IZ
für Standmontage
mit Ablaufgarnitur 1 1/4"
mit Befestigungssatz

VPE: 1

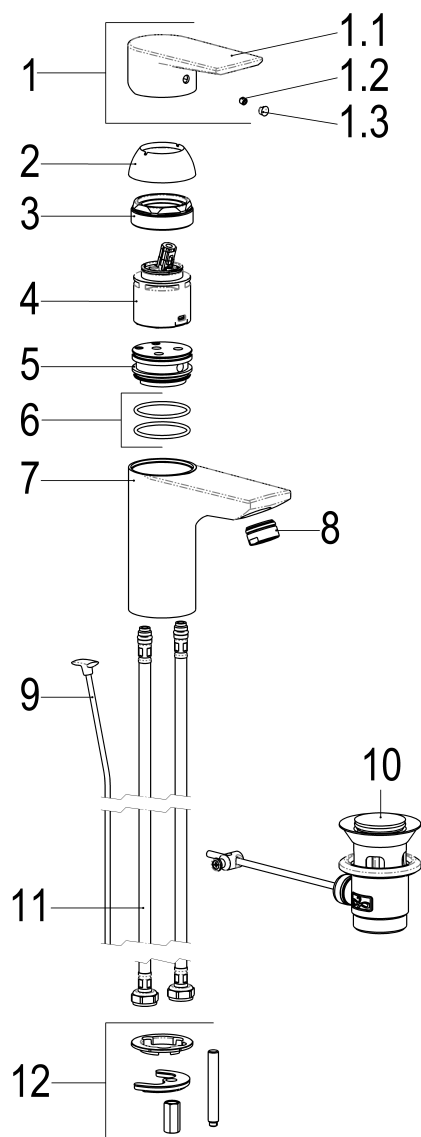
GTIN: 4020929691222

SCIP: ee03292d-2a9b-40e6-bcf1-ce11f283a768





Explosionszeichnung



Ersatzteilliste

| Pos. | Beschreibung | Artikel-Nr. |
|------|-------------------------------------|---------------|
| 01 | SH BEDIENUNGSHEBEL ALPHA_400 | Z069991-00010 |
| 02 | SH ROSETTE M48 X 1 | Z009076-00010 |
| 03 | SH VERSCHRAUBUNG F. SCHRAUBKAPPE | Z009078-00000 |
| 04 | SH KARTUSCHE FÜR NORMALDRUCK | Z000070-00000 |
| 08 | SH SSR SCHWENKSTRAHLREGLER KL. A | Z013959-00010 |
| 09 | SH ZUGSTANGE MIT KNOPF | Z009187-00010 |
| 10 | SH ABLAUFGARNITUR KOMPLETT | Z001128-00010 |
| 11 | SH FLEXSCHLAUCH M10 X 1 - 3/8" | Z009141-00000 |
| 12 | SH BEFESTIGUNGSSATZ M8 x 57MM | Z000616-00000 |

Optionales Zubehör

| Beschreibung | Artikel-Nr. |
|--------------------------------------|---------------|
| SH THERMOSTAT-ECKVENTIL ALPHA_300 | Z055567-00010 |

Durchflussdiagramm

