

33 870 790 Produktversion von 31.12.2013 bis 15.05.2020



- Ausladung 235 mm
- schwenkbarer Auslauf 360°
- luftangereicherter Strahl und Brausestrahl
- Armaturenhöhe 342 mm
- Höhe bis Luftsprudler 292 mm
- Bohrungsdurchmesser 35 mm
- gewebeumflochtener Brauseschlauch 1500 mm
- Durchfluss max. 8 l/min bei 3 bar Fließdruck
- bleifrei
- Dieses Produkt leistet einen Beitrag zur Erfüllung der Vorgaben von nachhaltigen Gebäudezertifizierungen, z.B. LEED®, BREEAM®, DGNB

Eigensicher gegen Rückfließen.

Empfohlenes Zubehör

Exzenterbetätigung mit Drehknopf 10 712 970-06
- Platin gebürstet



Empfohlenes Zubehör

Spender ohne Rosette - Platin 82 424 970-06
gebürstet





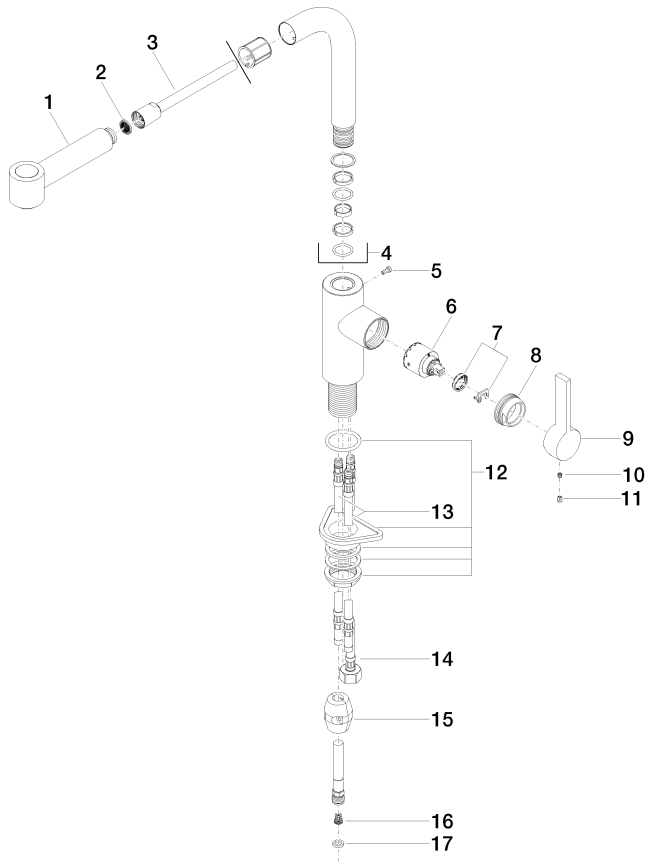
ELIO Einhebelmischer Pull-out mit Brausefunktion - Platin gebürstet

ELIO

33 870 790 Produktversion von 31.12.2013 bis 15.05.2020

Zertifikate und Nachhaltigkeit

| | | |
|----------------------------|----------|--|
| Belgaqua_21-379-2 LGA_18 | GDV_0400 | EPD-DOR-20230287 -IBA-DE Umwelt- Produktdeklarat |
|----------------------------|----------|--|



Ersatzteilstückliste

| Nr. | Artikelnummer | Benennung | Verbaumenge | Lieferzeit |
|--|--------------------|--|-------------|------------|
| 8 | 09 24 04 141-06 | Befestigung Ø 40 x 18 mm - Platin gebürstet | 1,00 | 10 |
| 10 | 90 31 11 030 00 90 | Befestigung Gewindestift mit Innensechskant mit Ringschneide M5 x 5 mm - | 1,00 | 2 |
| 12 | 04 23 10 044 02 90 | Befestigung mit Dichtungen M34 x 1 - | 1,00 | 2 |
| 1 | 90 12 11 098 00-06 | Brause - Platin gebürstet | 1,00 | - |
| Ersatzteil nicht mehr bestellbar, bitte bestellen Sie den Nachfolgeartikel | | | | |
| 15 | 04 21 50 005 00 90 | Gewicht für Küchenbrauseschläuche 400g - | 1,00 | 2 |
| 17 | 90 14 20 019 00 90 | Dichtung Vf 3110, 13,9 x 10 x 2 mm - | 1,00 | 2 |
| 11 | 09 31 20 017 90 | Stopfen Blendstopfen - | 1,00 | 2 |
| 9 | 09 20 79 040-06 | Griff Hebel 120 x 43 x 23 mm - Platin gebürstet | 1,00 | 10 |
| 13 | 04 30 04 016 00 90 | Druckschlauch M10x1 x 420 mm - | 2,00 | - |
| Ersatzteil nicht mehr bestellbar, bitte bestellen Sie den Nachfolgeartikel | | | | |
| | 0430041040090 | Druckschlauch M10x1 x 3/8" x 420 mm - | | |
| 5 | 09 30 30 054 90 | Befestigung Zylinderschraube mit Innensechskant mit niedrigem Kopf M4 x 10 mm - | 1,00 | 2 |
| 3 | 90 30 02 062 00-06 | Küchenarmaturenschlauch Schwarz geflochtenes Polymer mit Konus 1/2" x M15x1 x 1500 mm - Platin gebürstet | 1,00 | 10 |
| 16 | 09 23 01 131 90 | Rückflussverhinderer ohne Begrenzung Ø 10 x 10,5 mm - | 1,00 | 2 |
| 6 | 90 15 05 061 00 90 | Kartusche schwarz Ø 35 x 52 mm - | 1,00 | - |
| Ersatzteil nicht mehr bestellbar, bitte bestellen Sie den Nachfolgeartikel | | | | |
| | 9015050450090 | Kartusche schwarz Ø 35 x 52 mm - | | |
| 2 | 09 23 01 039 90 | Siebdichtung Ø 19 x 5,5 mm - | 1,00 | 2 |
| 14 | 04 30 04 029 00 90 | Druckschlauch M10x1 x M15x1 x 420 mm - | 1,00 | 2 |
| 4 | 90 28 22 186 00-06 | Rohr 245 x 125 x 135 mm - Platin gebürstet | 1,00 | 10 |
| 7 | 90 28 10 148 00 90 | Temperaturbegrenzungsring - | 1,00 | 2 |