

36 514 979 Produktversion ab 01.04.2024



- AQUAPRESSURE FLOW, Durchfluss max. 10 l/min (bei 3 Bar)
- Strahl verstellbar
- Funktion ab: 5,7 l/min
- mit Antikalk-System

Technische Daten:

- Abdeckplatte 120 x 60 mm
- Anschluss 1/2"

Hinweise:

- Dieses Produkt leistet einen Beitrag zur Erfüllung der Vorgaben von nachhaltigen Gebäudezertifizierungen, z.B. LEED®, BREEAM®, DGNB

	Dark Platinum gebürstet	36 514 979-99
	Chrom	36 514 979-00
	Platin gebürstet	36 514 979-06
	Platin	36 514 979-08
	Dark Chrome	36 514 979-19
	Light Gold (PVD)	36 514 979-26
	Light Gold gebürstet (PVD)	36 514 979-27
	Messing gebürstet (23kt Gold)	36 514 979-28
	Schwarz matt	36 514 979-33
	Gold gebürstet (PVD)	36 514 979-37
	Dark Brass gebürstet (PVD)	36 514 979-39
	Bronze gebürstet (PVD)	36 514 979-42
	Champagne gebürstet (22kt Gold)	36 514 979-46
	Champagne (22kt Gold)	36 514 979-47
	Chrom gebürstet	36 514 979-93

Empfohlenes Zubehör

UP-Wandwinkel -

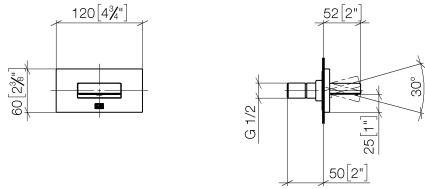
35 085 970 90



- Min. Einbautiefe 90 mm
- Max. Einbautiefe 163 mm

36 514 979 Produktversion ab 01.04.2024

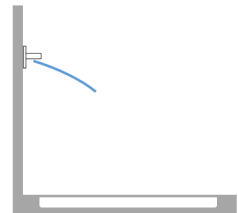
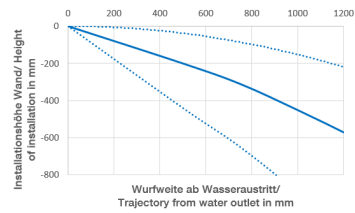
mm [inches]

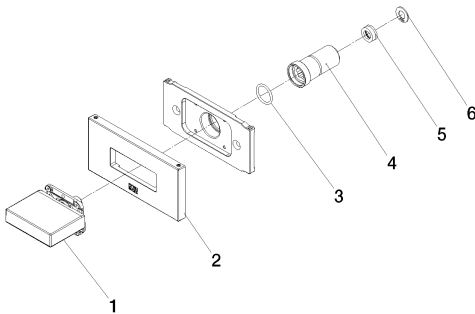


Durchflussdiagramm



Wurfweitendiagramm





Ersatzteilstückliste

Nr.	Artikelnummer	Benennung	Verbaumenge	Lieferzeit
2	90 27 97 041 00-99	Rosette 120 x 60 x 9 mm - Dark Platinum gebürstet	1,00	20
3	90 14 10 010 00 90	O-Ring EPDM 70 17,0 x 2,0 mm -	1,00	2
5	09 23 01 134 90	Durchflussbegrenzer grau 9,5 l/min. -	1,00	2
6	09 16 01 014 90	Ring Sicherungsring Ø 15 x 1 mm -	1,00	2
4	09 24 04 336 90	Nippel für Watercurve Ø 25 x 49 mm -	1,00	2
1	90 17 01 230 00-99	Gehäuse für Watercurve - Dark Platinum gebürstet	1,00	20