

## UP-Einhandbatterie mit integriertem Brauseanschluss - Messing gebürstet (23kt Gold)

SERIENNEUTRAL

36 050 970 Produktversion ab 01.10.2023

- ohne Rosette
- Eigensicher gegen Rückfließen.**

Eigensicher gegen Rückfließen.



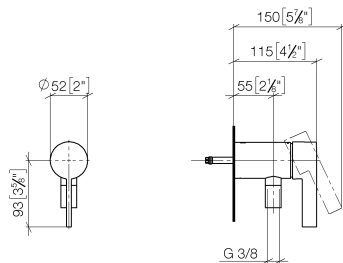
### Benötigtes Zubehör



#### UP-Wandbefestigung -

35 050 970 90

- Min. Einbautiefe 80 mm
- Max. Einbautiefe 105 mm



### Durchflussdiagramm



### Codes & Standards

DIN 4109

EN 1717

ISO 3822

Scottish Water  
Byelaws

UK Water Supply  
Regulations

Ü-Zeichen



UP-Einhandbatterie mit integriertem Brauseanschluss - Messing gebürstet  
(23kt Gold)

SERIENNEUTRAL

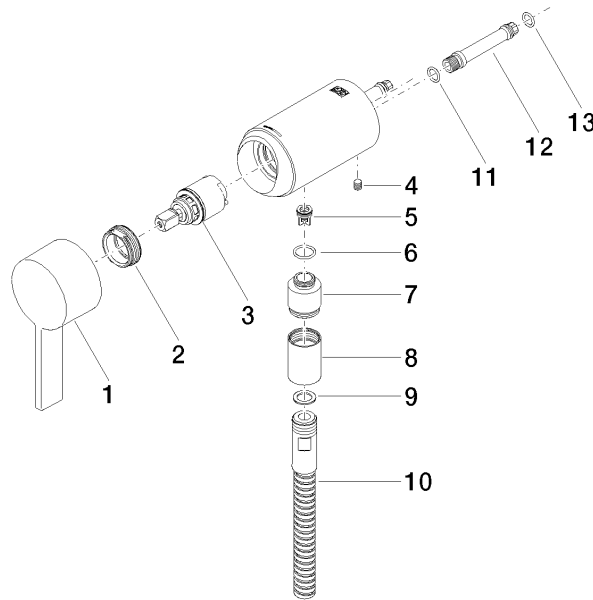
36 050 970   Produktversion ab 01.10.2023  
Zertifikate und Nachhaltigkeit

Belgaqua_21-025-2	WRAS_2011	LGA_29	EPD-DOR-20230287 -IBA-DE Umwelt- Produktdeklaration
-------------------	-----------	--------	---

UP-Einhandbatterie mit integriertem Brauseanschluss - Messing gebürstet  
(23kt Gold)

SERIENNEUTRAL

36 050 970 Produktversion ab 01.10.2023



## Ersatzteilstückliste

Nr.	Artikelnummer	Benennung	Verbaumenge	Lieferzeit
	2 09 24 04 266 90	Befestigung Ø 28 x 10,8 mm -	1,00	2
	12 09 18 40 230 90	Anschluss 62 x 11 x 11 mm -	1,00	2
	3 90 15 05 044 04 90	Kartusche Ø 25 x 51 mm -	1,00	2
	9 90 14 20 026 00 90	Dichtung 14 x 8 x 2 mm Centellen WS 3820 -	1,00	2
	8 90 21 02 069 00-28	Haube / Hülse M20 x 1 - Messing gebürstet (23kt Gold)	1,00	20
	4 09 31 11 004 90	Befestigung Gewindestift mit Innensechskant M5 x 8 mm	1,00	-
		-		
	Ersatzteil nicht mehr bestellbar, bitte bestellen Sie den Nachfolgeartikel			
	0431110040090	Befestigung -		
	6 09 14 10 213 90	O-Ring EPDM 70 12,0 x 1,5 mm -	1,00	2
	5 09 23 01 131 90	Rückflussverhinderer ohne Begrenzung Ø 10 x 10,5 mm	1,00	2
		-		
	11 90 14 10 060 00 90	O-Ring 8,0 x 1,5 mm -	1,00	2
	1 90 20 97 064 00-28	Griff Hebel 50 x 130 x 28 mm - Messing gebürstet (23kt Gold)	1,00	20
	10 28 322 970-28	Metall-Brauseschlauch 1/2" x 3/8" x 1750 mm - Messing gebürstet (23kt Gold)	1,00	20
	7 09 24 03 281-28	Nippel Ø 22 x 26 mm - Messing gebürstet (23kt Gold)	1,00	20
	13 09 14 10 061 90	O-Ring EPDM 70 7,5 x 1,52 mm -	1,00	2